

Binnenhavens, vaarwegbeheer

Blue road of dood aquarium?

*Masterclass Nattebedrijventerreinen, 10 november 2011
Dienst Beheer Infrastructuur, John van Wensveen*



provincie
ZUID HOLLAND



INHOUD

1. VAARWEGENBELEID
2. INFRASTRUCTUUR
3. VAN BELEID NAAR BEHEER
4. DILEMMA'S
5. KANSEN?

VAARWEGENBELEID

- Regionale binnenvaart versterkt
- Schoon, veilig transport over water
- Geschikt vaarwegennet
 - voor beroeps- en recreatievaart
 - omgevingsbestendig
- B&O onder controle



Infrastructuur (provinciale vaarwegen)

HOOFDFUNCTIES

- Waterhuishouding
- Vaarweg
- Landschap

VAARWEGFUNCTIE

- Bereikbaar Zuid-Holland
 - Vervoer van goederen
 - Recreatie en Vrije tijd



VAN BELEID NAAR BEHEER

Eisen vaarwegen bepaald door:

- Binnenhavens, loskades
- Recreatie & Toerisme

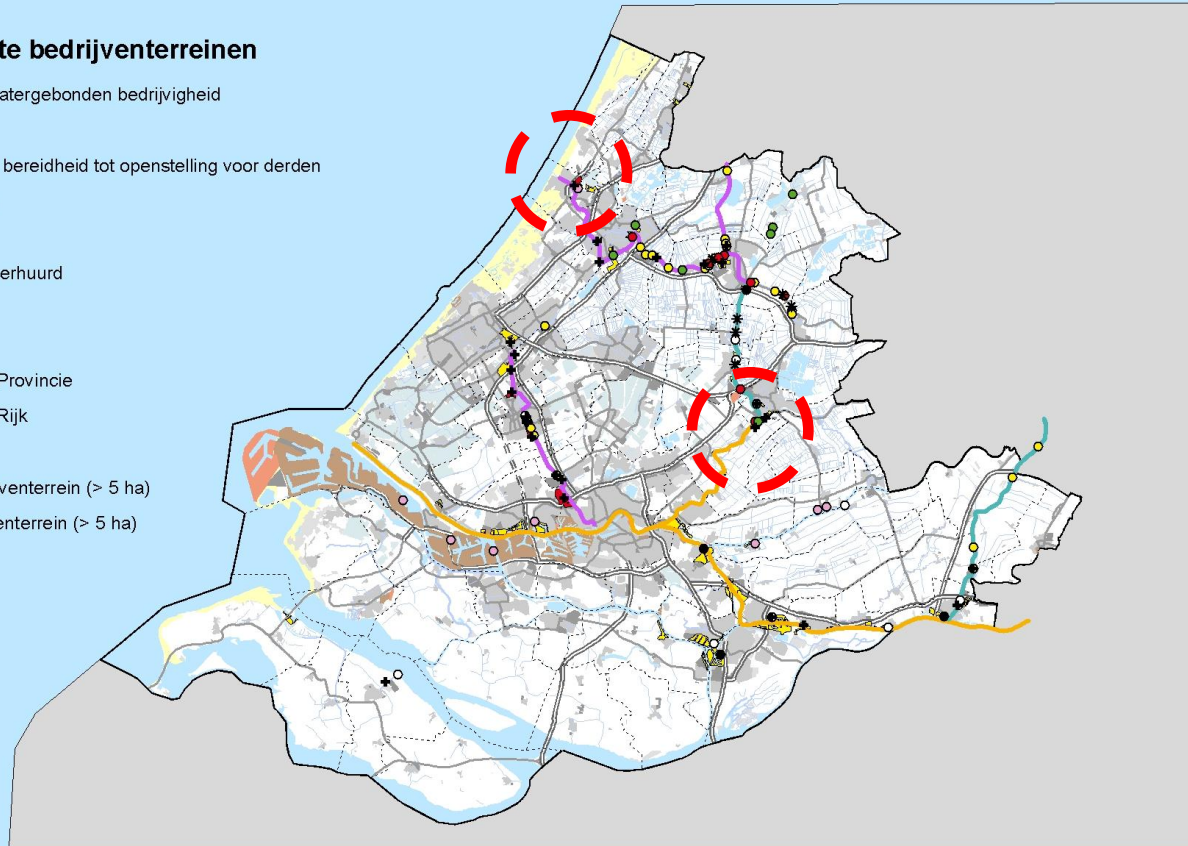
Maatregelen "vlot en veilig":

- Infrastructuur (breedte, diepte)
- Beheer en Onderhoud (afmetingen schepen, ligplaatsen, instandhouding)
- Verkeersmanagement (bediening bruggen, regulering)

Goederenvervoer

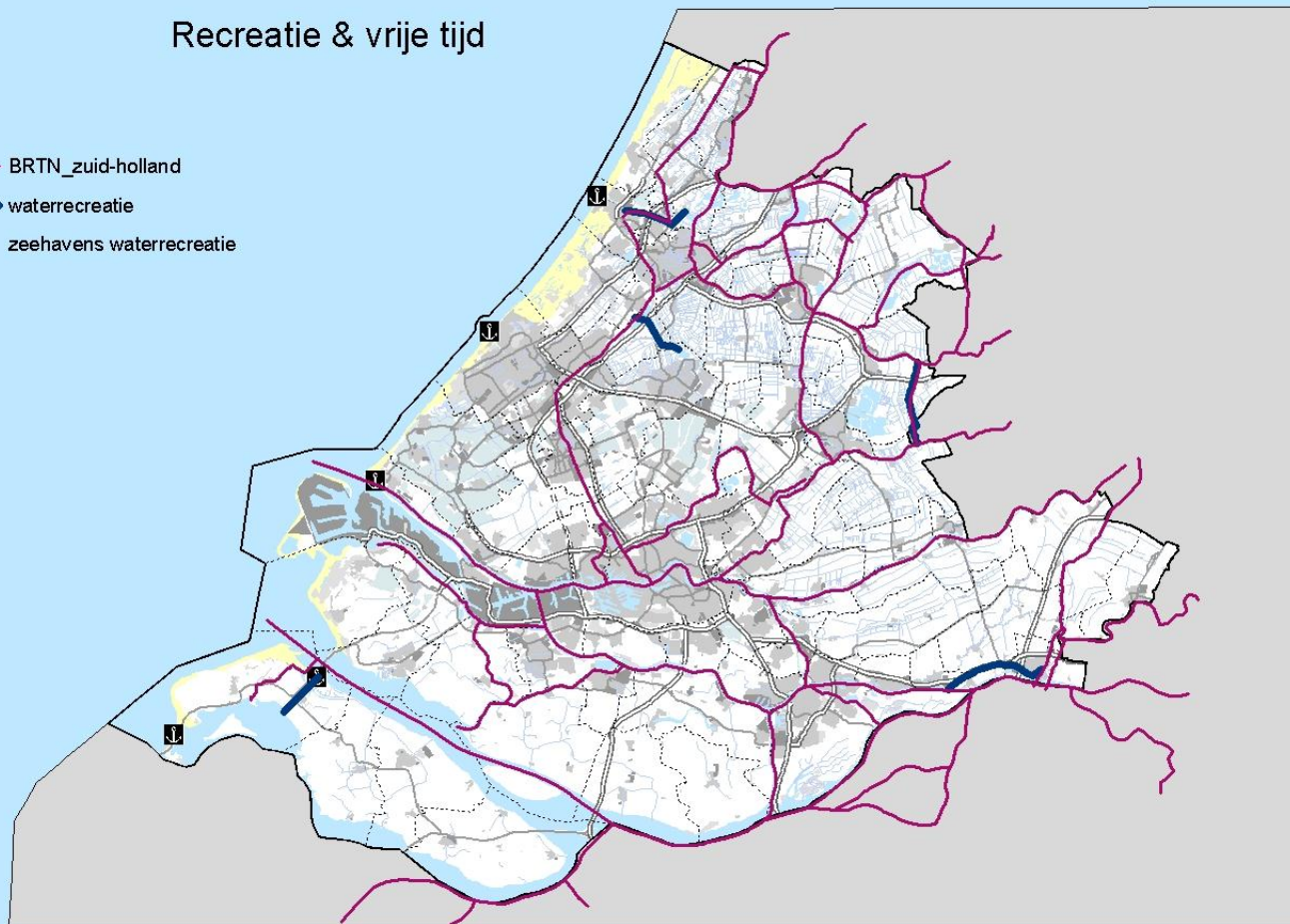
Vaarwegen en natte bedrijventerreinen

- ✦ Kansrijke locaties watergebonden bedrijvigheid
- * Opheffen loskade
- Loskade bedrijf met bereidheid tot openstelling voor derden
- Loskade gemeente
- Loskade provincie
- Loskade provincie verhuurd
- Loskade bedrijf
- Containerterminal
- Hoofdtransportas - Provincie
- Hoofdtransportas - Rijk
- Transportas
- Nat bestaand bedrijventerrein (> 5 ha)
- Nat kansrijk bedrijventerrein (> 5 ha)







Recreatie & vrije tijd

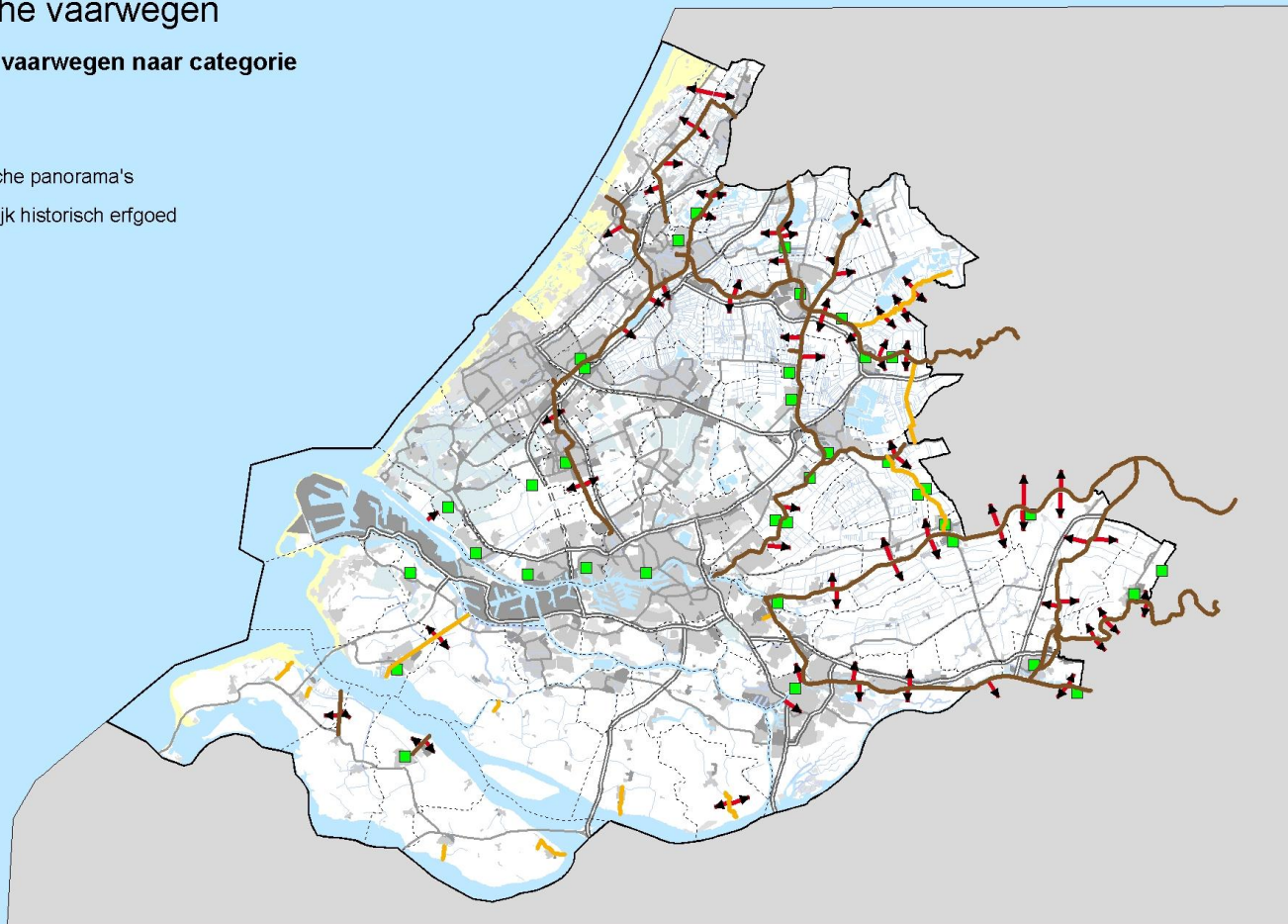
- BRTN_zuid-holland
- waterrecreatie
- ⚓ zeehavens waterrecreatie



Historische vaarwegen

Historische vaarwegen naar categorie

-  A
-  B
-  historische panorama's
-  belangrijk historisch erfgoed



Vaarwegbeheer

CEMT-klasse

breedteknelpunt opp in m2

- tot 500
- ◊ 500 tot 1.000
- ◆ 1.000 tot 1.500
- ◐ 1.500 tot 2.000
- meer dan 2.000

zonering afh. van CEMT klasse

— CEMT-klasse I

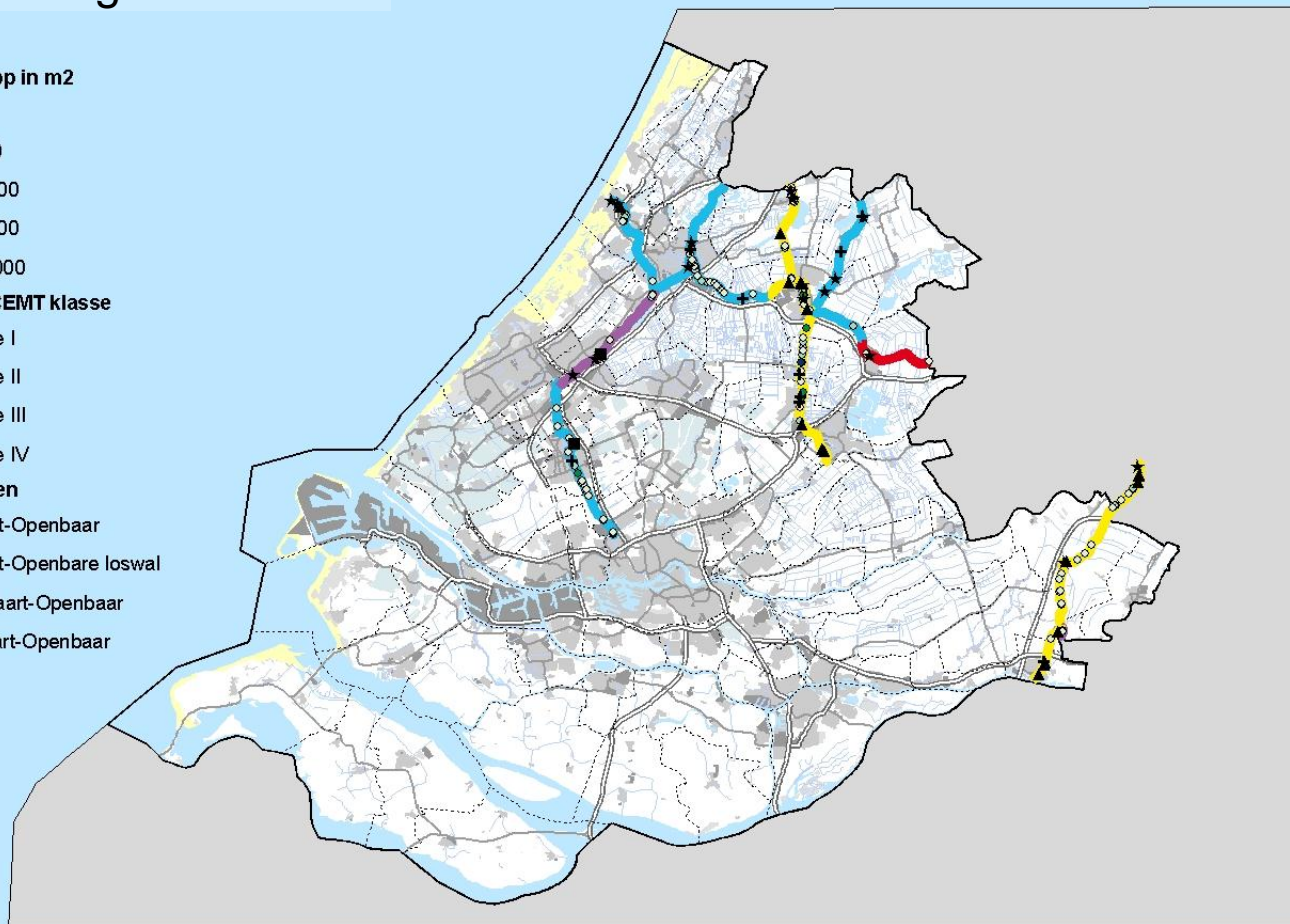
— CEMT-klasse II

— CEMT-klasse III

— CEMT-klasse IV

openbare ligplaatsen

- ▲ Beroepsvaart-Openbaar
- + Beroepsvaart-Openbare loswal
- Passagiersvaart-Openbaar
- ★ Recreatievaart-Openbaar



Dilemma's in vaarwegbeheer

- **investeren voor de toekomst (GS2006)?**
 - *onderhoud oevers ~ oplossen knelpunten breedte?*
 - *baggeronderhoud ~ verruimen diepte?*
 - *vervangen bruggen ~ grotere doorvaarthoogte?*
 - *nieuwe bruggen ~ grotere doorvaarthoogte?*
 - *onderhoud eigen loswallen ~
verbeteren/nieuwe aanleggen?*
 - *ligplaatsen voor woonboten en recreatieschepen
op ongewenste plaatsen uitbreiden, stabiel
houden, uitfaseren of actief saneren?*

Voorbeelden



Bereikbaar Zuid-Holland

- **Vaarwegfuncties**
 - Vervoer van goederen
 - Recreatie en Vrije tijd
- **Gebiedsvisie vaarwegen**
 - nattebedrijventerreinen
 - wonen, recreëren
 - landschappelijke, cultuurhistorische kwaliteit
 - duurzame functie voor vaarwegen

KANSEN?

- Blue Road of dood aquarium?
- U bent aan zet!