

Noordzee – Baltics corridor

Datum

RVO.nl infodag CEF/TEN-T
29 oktober 2014

TEN-T corridors



9 corridors:

1. Balt-Adriatic
2. **Northsea-Baltic**
3. Mediterranean
4. Orient/east-med
5. Scandinavian-mediterranean
6. Rhine-Alpine
7. Atlantic
8. Northsea-mediterranean
9. Rhine-Danube

Northsea Baltic Corridor



Tools EU

- EU-coördinator voor de Northsea Baltic corridor:
Was Pavel Telicka (was coördinator ***Rail Baltica***
Warsaw-Kaunas-Riga–Tallinn–Helsinki),
- Financieringsinstrumenten: CEF (Connecting Europe Facility) en Horizon2020/Interreg V
- Corridor fora (proces),
- Opstellen van een corridorwerkplan dat de komende jaren leidend is voor EU-ondersteuning en co-financiering

Welke kansen biedt TEN-T?

- Substantiële medefinanciering van transporteconomische projecten
- Creëren van synergie tussen Euregionale projecten en internationale transportstromen
- Creëren van samenwerkingsplatform en netwerkvorming op Euregionaal niveau

Welke kansen biedt CEF?

- CEF: €26,3 miljard (waarvan €10 miljard voor de cohesielanden), 1^e call 11,9 miljard
- 80-85% voor zogenaamde pre-identified projects en “horizontale prioriteiten” (European Rail Traffic Management System, en Intelligente transport systemen)
- 15-20% voor overige projecten

Welke kansen biedt CEF?

CEF: Pre-identified projects

| | | |
|---|------------|--|
| Helsinki - Tallinn | Ports, MoS | port interconnections, (further) development of multimodal platforms and their interconnections, icebreaking capacity, MoS |
| Tallinn - Riga - Kaunas - Warszawa | Rail | (detailed) studies for new UIC gauge fully interoperable line; works for new line to start before 2020; upgrading and new line on PL territory; rail – airports/ports interconnections, rail-road terminals, MoS |
| Ventspils – Riga | Rail | Upgrading, port interconnections, MoS |
| Klaipeda – Kaunas | Rail | Upgrading, port interconnections, MoS |
| Kaunas – Vilnius | Rail | Upgrading, airports interconnections, rail-road terminals |
| Via Baltica Corridor | Road | works for cross-border sections (EE, LV, LT, PL) |
| BY border - Warszawa - Poznań - DE border | Rail | works on existing line, studies for high speed rail |
| PL Border - Berlin - Hannover - Amsterdam/Rotterdam | Rail | studies and upgrading of several sections (Amsterdam – Utrecht – Arnhem; Hannover – Berlin) |
| Wilhelmshaven - Bremerhaven - Bremen | Rail | Studies and works |
| Berlin - Magdeburg – Hannover, Mittellandkanal, West-German Canals, Rhine, Waal, Noordzeekanaal, IJssel, Twentekanaal | IWW | studies, works for better navigability and upgrading waterways and locks |
| Amsterdam locks & Amsterdam - Rijnkanaal | IWW | locks studies ongoing; port: interconnections (studies and works, including Beatrix lock upgrade) |

Hoe vertaalt zich dit?

TEN-T aanvraag planstudie Twentekanalen
(€955,000) gehonoreerd. Vorige call 2013

Aanvraag RWS/(Eu)regio partners CEF-
Transport Call september 2014

De Noordzee Baltic Corridor

- 9 landen betrokken bij NBC-corridor:
Finland – Estland – Letland – Litouwen – Polen –
Duitsland – Nederland – België
- Ambitie in Euregio+ verband:
samenwerking opzetten om in oostelijk deel Nederland
en westelijk deel Duitsland samenhangende projecten
ter versterking NBC-corridor op te zetten:
input leveren aan **corridor forum**
- Corridorstudie in opdracht van EU gestart:
uitvoering door Proximare consortium (inclusief
Goudappel Coffeng):
bijdrage leveren aan het **corridorwerkplan**

Betrokkenheid en organisatie Euregio+ gebied

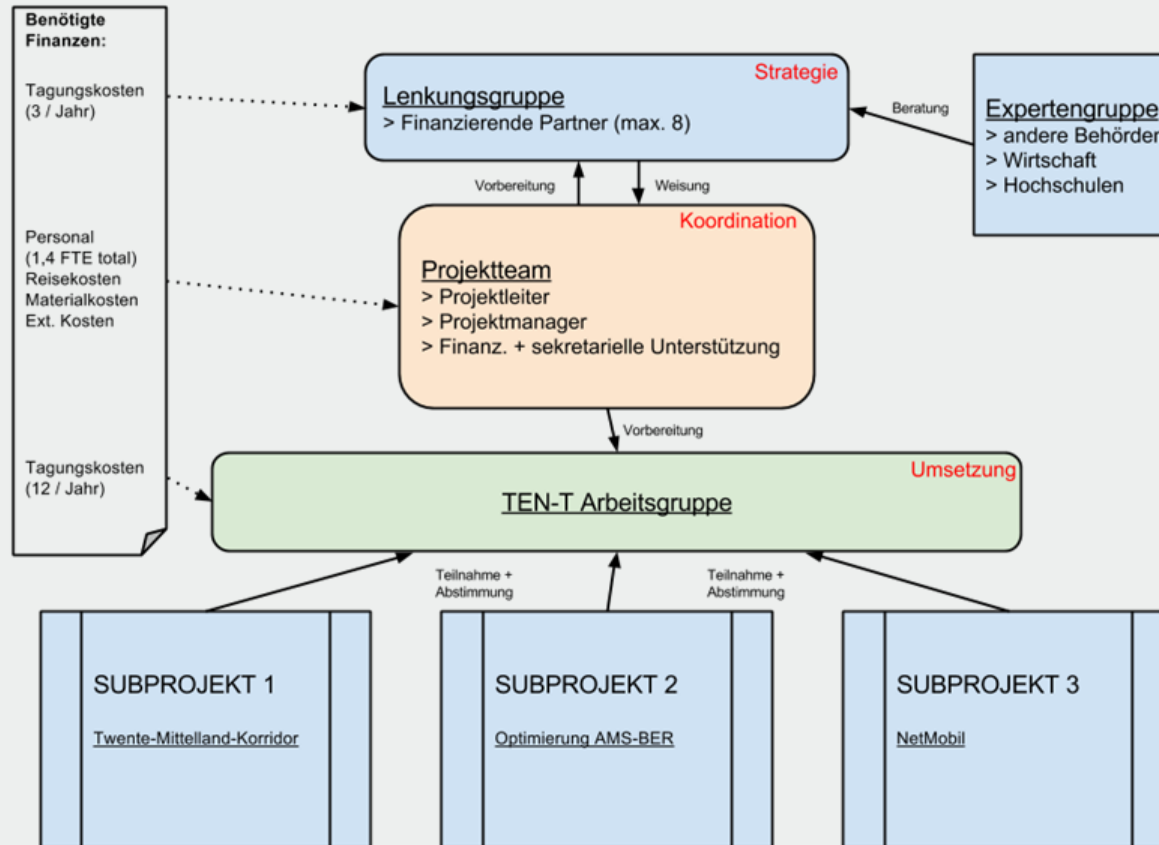
- Opstellen governance structuur voor Euregio+ gebied
- Organiseren van inzet en inbreng (financieel en fte) van betrokken organisaties binnen Euregio+ gebied

Kansrijke projecten

- Grensoverschrijdende projecten die knelpunten/ontbrekende schakels op de NBC opheffen
- Projecten die een verschuiving van weg naar water of railtransport bevorderen: *Green Corridor*
- Projecten met EU added value/Europese meerwaarde
 - Oproep Europese Commissie: bundel projecten die in elkaars verlengde liggen!
- Projecten die duurzaam en innovatief zijn
- *Added value logistics*: het creëren van een added value op de logistieke keten waardoor nieuwe bedrijvigheid/werkgelegenheid ontstaat

Hoe nu verder?

- Uitzetten gezamenlijke gedragen visie en strategie op hoofdlijnen (stip op de horizon) en uitvoeren van de lobby,
- Inventariseren/bedenken kansrijke projecten (laag fruit op KT en kansen op MT)
- Inventariseren data en inhoud komende calls
- Besluiten op welke calls in te zetten en commitments organiseren
- Opstellen aanvraag/aanvragen



The projects

1. Upgrading of the Twentekanaal to class Va waterway, including capacity expansion of the Eefde lock i.e. construction of a second lock chamber.
2. (Study on the) Optimisation of the Euregio transport corridor, including a) Vision on a coherent network of infrastructural connections and terminals; b) Stimulating the interoperability on the corridor both technically and organisationally c) The development of a supporting cross-border logistic ICT platform

The projects

3 (Study on the) Optimisation cross-border rail connections.

a) Upgrading of several inter-regional feeder-lines connections.

b) Study on the upgrading of the international passenger rail connection Amsterdam-Berlin, through faster route through the Netherlands – and/or alternative route Hanzelijn/Zwolle;)

c) Improving the "node function" of Twente/Hengelo, Zwolle and Arnhem.

The projects

- 4 Multimodal passenger travel planner
Netmobil a) Study on the judicial, societal and economic aspects of a cross-border multimodal travel planner; b) Development of a prototype cross-border IT-infrastructure, linking the mobility services in the Euregio; c) Development of a cost-effective business-case of a cross-border multimodal passenger travel planner