



Welkom!

Informatiebijeenkomst RiverGuide en binnenhavens
16 mei 2018



Nederlandse Vereniging van Binnenhavens



Programma

13.35 uur Wat en waarom? Uw nautische data op orde &
Fairway Information Services

14.10 uur Hoe? RiverGuide voor de binnenvaart

14.45 uur Havenbedrijf Twente aan de slag met RiverGuide

15.00 uur Pauze



Nederlandse Vereniging van Binnenhavens



Programma

15.30 uur Mogelijkheden van RiverGuide nu en in de toekomst

16.00 uur Vervolgstappen

16.25 uur Afronding

16.30 uur Netwerkborrel



Nederlandse Vereniging van Binnenhavens



Wat en waarom? Uw nautische data op orde & Fairway Information Services

Paul van der Maat, Rijkswaterstaat



Nederlandse Vereniging van Binnenhavens



Rijkswaterstaat
Ministerie van Infrastructuur en Waterstaat

Fairway Information Services

Nautische data op orde en
uniform ontsloten!

Paul van der Maat
Mei 2018



Wat weet u al over RIS en/of FIS?



De aanleiding...Waarom data op orde?

- “De (eind)gebruiker wil **juiste betrouwbare en tijdige data en informatie** over alles op en rondom de vaarwegen in Nederland”
(gebruikers: serviceproviders, vaarweggebruikers, verladers/vervoerders, brancheorganisaties)
- “Deze data en informatie (liefst) moet niet versnipperd aangeboden worden, maar via 1 bron/locatie”
- “Data en informatie van **alle** vaarwegbeheerders is gewenst”
- “Functioneel beschikbaar stellen van deze data en informatie is essentieel voor bedrijfsvoering”

(Bron: o.a. diverse gebruikersonderzoeken 2009-2017 intern Rijksoverheid, vaarwegbeheerders, WRN, BLN Schuttevaer, HISWA)



De invulling en oplossing...Wat is RIS?

- RIS staat voor River Information Services of Rivier Informatie Diensten. Het is een Europees (vastgesteld) pakket van uiteenlopende diensten die het verkeers- en vervoersproces moeten optimaliseren.
- RIS stroomlijnt de informatie-uitwisseling tussen de beheerders en de gebruikers van de waterweg.
- Hiervoor werd een eenvormige communicatiestandaard ontwikkeld. *Direct gevolg:*
 - Het verkeersmanagement op de Europese binnenwateren wordt beter op elkaar afgestemd;
 - Beter vervoersmanagement wordt mogelijk gemaakt door transportgegevens en logistieke data uit te wisselen;
 - Concurrentiepositie transport over water wordt verbeterd.



FIS en Vaarweginformatie.nl

- **FIS** betekent **Fairway Information Services**. FIS is bedoeld om nautische informatie toegankelijk te maken voor binnenlandse gebruikers met als doel: **veilige en efficiënte navigatie**. FIS is een technische/functionele uitvoering van RIS.
- **Vaarweginformatie.nl** is een portal waarop informatie vanuit Fairway Information Services (FIS) wordt ontsloten. Het gaat hierbij om zowel een website als ook webservices (dataverlening aan bijv. serviceproviders en appbouwers).
NB: Vaarweginformatie.nl is dus de Nederlandse uitvoering van FIS.
 - De (eind)gebruiker wil juist en tijdig data en informatie over alle vaarwegen in Nederland die niet versnipperd wordt aangeboden.



Welke data & informatie hebben we het over?

Alle informatie over alle vaarwegen via 1 ontsluitingspunt:

- Actie vanuit Rijkswaterstaat in uitvoering:
Komen tot samenwerkingsafspraken met andere vaarweg- en havenbeheerders
- Notices to Skippers
 - BAS en Bijzondere berichtgeving (ijskaarten, hoog/laag water, zwemwaterkwaliteit)
- Waterstanden en overige waterdata
- ENC's (vaarwegkenmerken)
- Bedieningstijden en kenmerken van de vaarweg (FIS VNDS *(voorheen VIN)*)



FIS is dus “1 informatiepunt”

- Beheer van FIS is duurzaam meerjarig geborgd (FTE en €)
- Feedback en vragen van overige beheerders en vaarweggebruikers adequaat afgehandeld
 - Afspraken met landelijke 0800 info nummer en ‘servicedesk data’
- Landelijk team “nautische basis administratie” zorgt voor ondersteuning en verwerking van uw aanbod en controles op aangeleverde data



Wat doet u momenteel om uw data
op orde te hebben of houden?

Wat is uw rol of taak?



Maar nu...het is inmiddels 2018

- Diverse ontwikkelingen:
 - Het portal en vorm webservices is inmiddels verouderd (2011), diverse gewenste functionaliteiten vanuit gebruiker ontbreken; Wat is rol van overheden en welke rol hebben de marktpartijen?
 - Diverse (branche/markt)partijen schakelen steeds vaker zelf apps en andere middelen in om gebruiker te informeren;
 - Nautische kaarten hebben volledige integratie van FIS data;
 - Diverse overheidstrajecten om data slim met elkaar te verbinden;
 - 'Zolderkamer' ontwikkelingen apps/websites;
 -etc



Paul van der Maat
Rijkswaterstaat Verkeer- en Watermanagement
Sr adviseur Ontwikkeling Scheepvaart Verkeers Management

.....
Boompjes 200 - 3011 XD Rotterdam
Postbus 556 - 3000 AN Rotterdam

.....
M 06 523 04 557
paul.vander.maat@rws.nl
www.rijkswaterstaat.nl



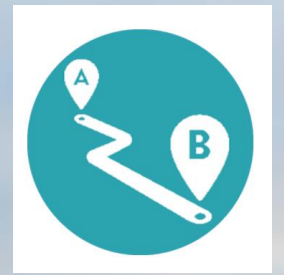
Hoe? RiverGuide voor de binnenvaart

Ben Röhner, Havenbedrijf Rotterdam



Nederlandse Vereniging van Binnenhavens

RIVERGUIDE (APP) BINNENVAART



Ben Röhner, senior advisor, Port of Rotterdam Authority
Mei 2018

© Copyright - Port of Rotterdam



Inhoud presentatie



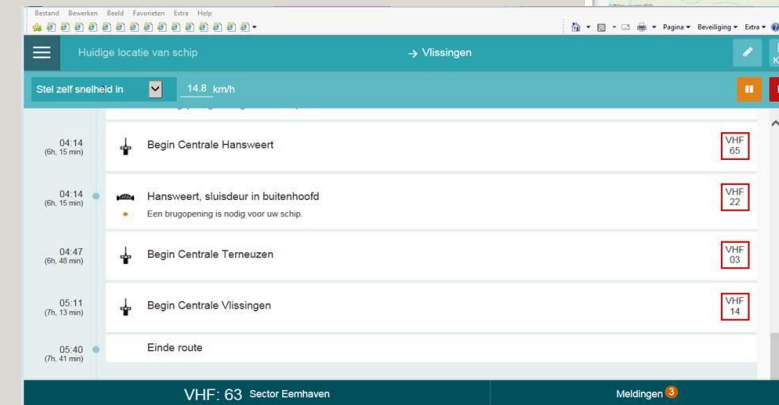
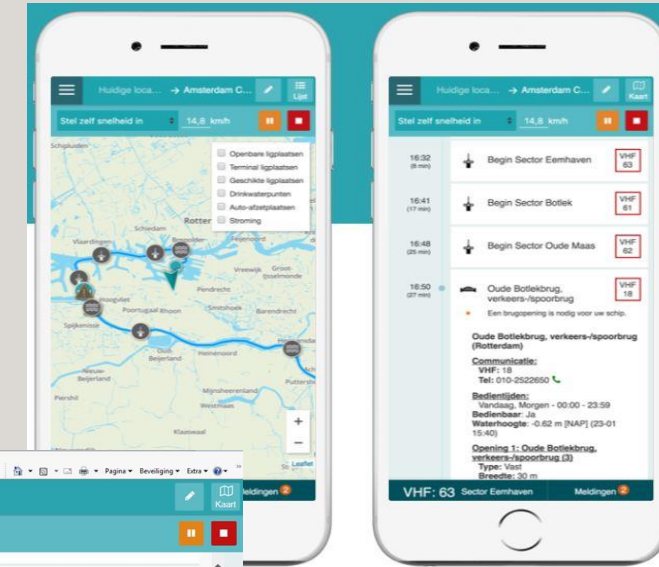
- Wat is RiverGuide?
- Ontstaan RiverGuide
- RiverGuide landelijk
- Stand van zaken
- Demo RiverGuide



Wat is RiverGuide?



- RiverGuide is het innovatieplatform van en voor de vaarwegbeheerders om samen met de vaarweggebruikers snel te kunnen innoveren door data te delen en te visualiseren.
- De doelstelling van de RiverGuide applicatie is om de veiligheid, verkeersregulering, vlothed en duurzaamheid op de landelijke vaarwegen en in havens te bevorderen.
- Functionaliteit voor schippers tijdens reisvoorbereiding en de reis zelf (Slimmer varen en veiliger varen).
- Platform voor experimenten met schippers.



Beschikbaarheid

Ontstaan RiverGuide



- Eind 2015 workshop in Rotterdam
BLN-Schuttevaer - HbR/HMB - Teqplay
- Doel: digitalisering inzetten om de veiligheid en vlotheid in de Rotterdamse haven (verder) te verhogen
- Proof of Concept geïdentificeerd (Wakita app)
- Begin 2016 start van de pilot in Rotterdam
- Na evaluatie bleek dat de pilot een succes was!



Stuurhuis binnenvaartschip


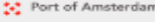





RiverGuide landelijk



- 2016 In gesprek met landelijke vaarwegbeheerders
- 2017 Ondertekening samenwerkingsovereenkomst met 8 landelijke vaarwegbeheerders

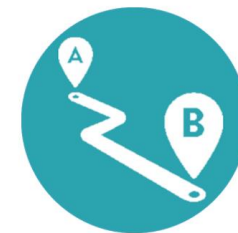


- In 2018 uitgebreid met de Provincie Overijssel

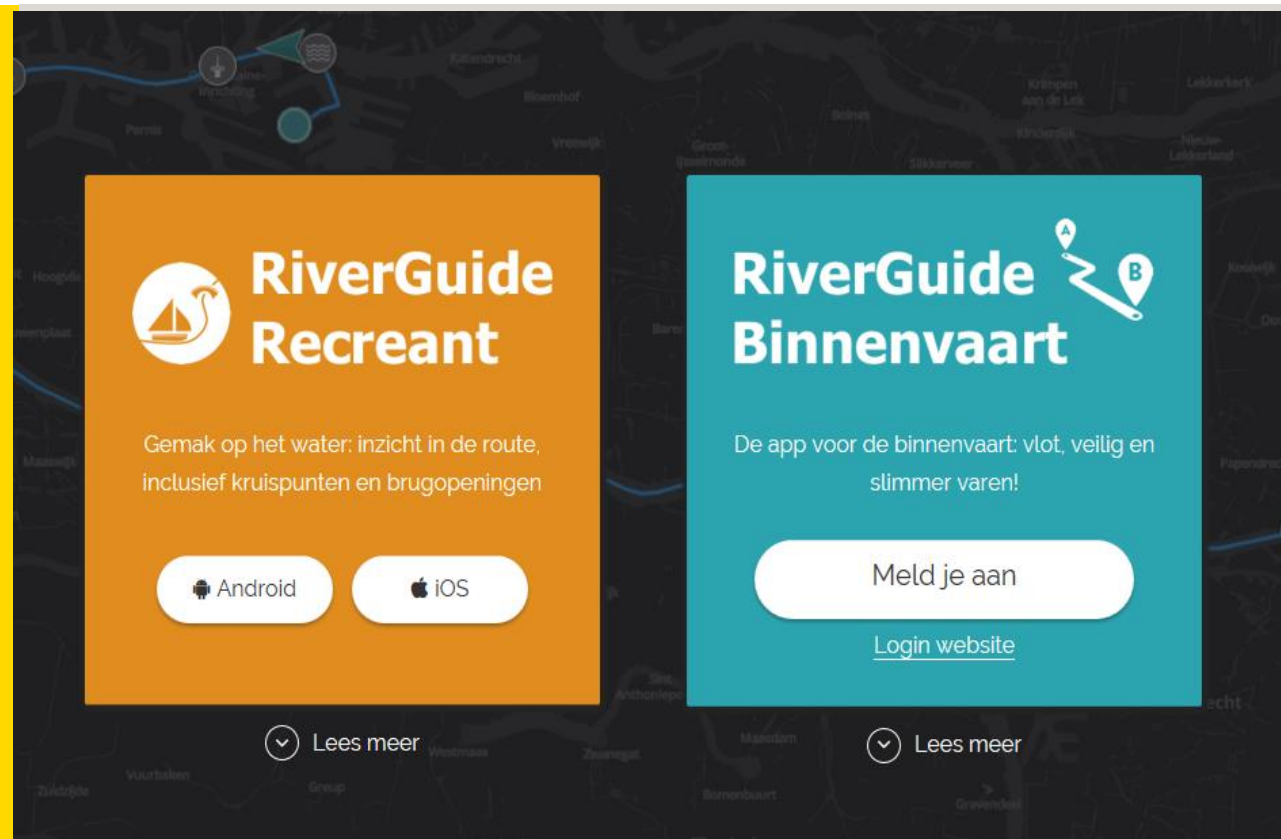
 Port of Rotterdam	 Rijkswaterstaat
 Port of Amsterdam	 North Sea Port
 Provincie Zuid-Holland	 Groningen Seaports
 Port of Moerdijk	 Provincie Noord-Holland
 Provincie Overijssel	

Participanten RiverGuide

Stand van zaken (1)

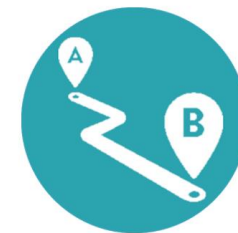


- RiverGuide wordt verder door ontwikkeld
- Stuurgroep RiverGuide
- Borging RiverGuide (juridisch, inkoop)
- Aantal deelnemende binnenvaartschippers?
- Aantal deelnemende recreatievaarders?



Aanmelden RiverGuide

Stand van zaken (2)



Nieuwe functionaliteiten in RiverGuide:

Noord-Holland Brug management
(wegverkeer en recreatievaart krijgt inzicht in en afstemming van brugopeningen, op basis van de ETA)

RWS - Koerswijzer
(recreatievaart op bijzondere kruispunten inzicht geven in de actuele en relevante omstandigheden)

Zuid-Holland op de kaart
(diepte- maximale snelheid – verkeersborden, etc)

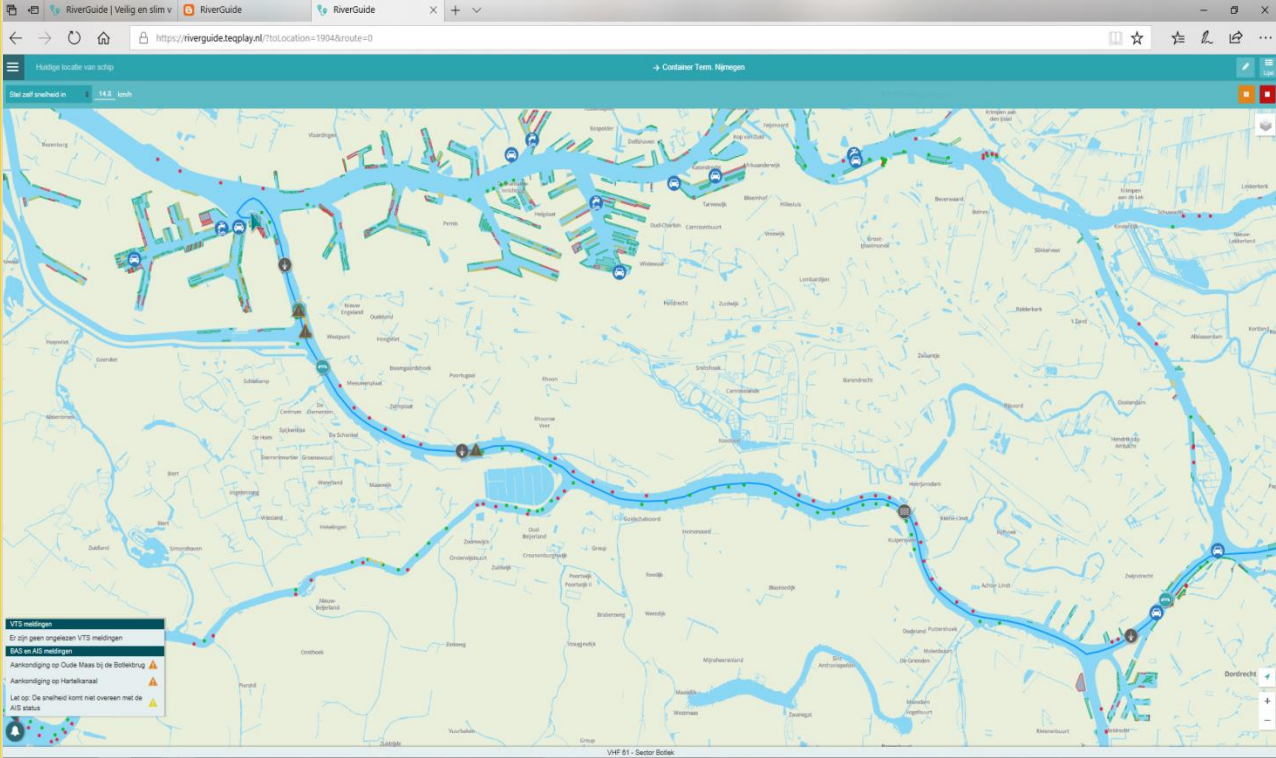
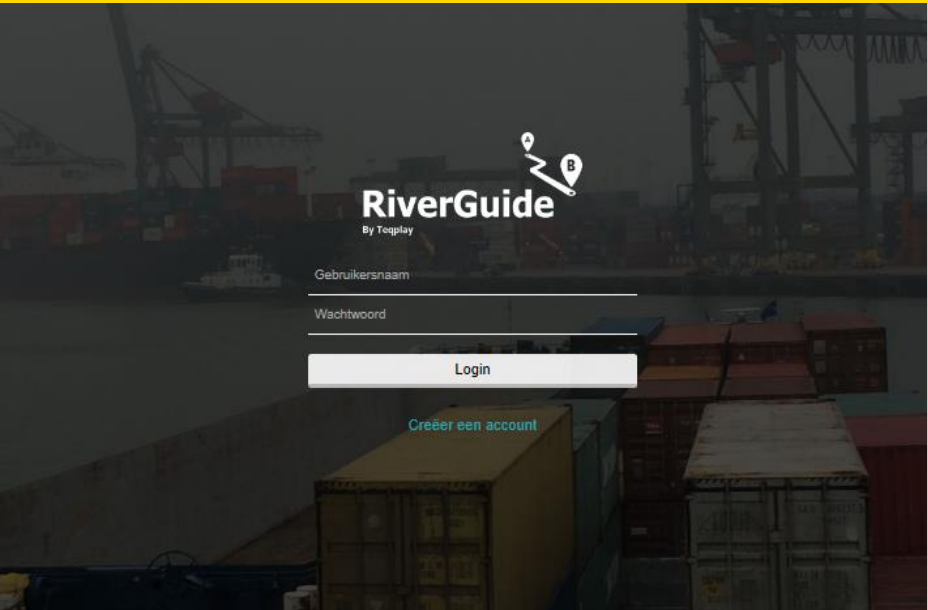
Rotterdam - Ontlasten Marifoonverkeer
(Marifoon voice communicatie (deels)digitaal aanbieden aan de schippers)

Moerdijk - Havenregistratie en Meldingen
(schippers kunnen zich eenvoudiger melden en de informatie over de havens wordt eenvoudiger ontsloten en is vindbaar)

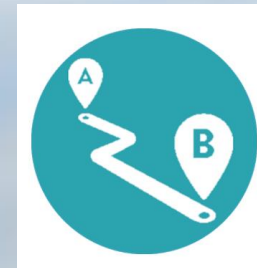
Demo RiverGuide



Demo Riverguide



BEDANKT VOOR UW AANDACHT!



VRAGEN?

Ben Röhner, senior advisor, Port of Rotterdam Authority
Mei 2018

© Copyright - Port of Rotterdam





Havenbedrijf Twente aan de slag met RiverGuide

Jeroen Fanoy, provincie Overijssel



Nederlandse Vereniging van Binnenhavens

Blauwe Golf Twentekanalen & RiverGuide

Beter benutten van de Twentekanalen



Project Blauwe Golf Twentekanalen

- Aanleiding:
 - Veel reistijdverlies door congestie, vooral bij sluizen Eefde en Delden
 - Veel leegvaart door onbalans in ladingstromen
- Blauwe Golf Project Twentekanalen :
 - Realiseren breed informatieplatform met als doel om tot betere benutting van Twentekanalen te komen
- Doelgroepen:
 - Schippers, rederijen, verladers, havenbedrijf, vaarwegbeheerders



Blauwe Golf Twentekanalen

- Partijen rondom het Twentekanaal werken samen aan informatieplatform Twentekanalen

Begeleidingsgroep ontwikkelt het platform:

1. Gemeentelijk Havenbedrijf Twente
2. Verladers - Port of Twente
3. Schippers - Koninklijke BLN-Schuttevaer
4. Rijkswaterstaat
5. Provincie Overijssel, projectregie



Rijkswaterstaat



Blauwe Golf Twentekanalen & RiverGuide (1)

Informatieplatform met 5 modules

1. Informatie beschikbare faciliteiten
2. Verkeersinformatie & verkeersmanagement
3. Milieu-impact
4. Monitoring van prestaties
5. Marktplaats

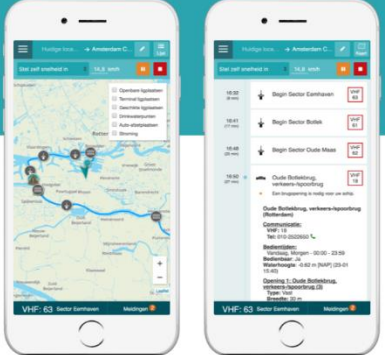
RiverGuide Binnenvaart
Binnenvaart

De app voor de schipper voor het vlot, veilig en slimmer varen!
RiverGuide ondersteunt bij het plannen van de reis. Tijdens de vaart geeft RiverGuide alle relevante informatie wat u onderweg tegen gaat komen. Of u nu op zoek bent naar de detailinformatie van bruggen of sluisen, doorvaarthoogten, bedieningszijden, mainfoorkanaal of telefoonnummer, alles is duidelijk zichtbaar op uw scherm. Inzicht door de juiste informatie op het juiste moment.

◆ Android ◆ iOS ◆ Website

Functionaliteiten

- Routeplanning over het water
- Reistijdvoorspelling & brugopeningen
- Ligplaatsen en bezetting
- Terugkoppeling op AIS-sigitaal
- Berichten aan de scheepvaart
- Kaartlagen, b.v. getij & stroming
- Vaarweginformatie



Blauwe Golf Twentekanalen en RiverGuide (2)

Functionaliteiten

Routeplanning over het water

Reistijdvoorspelling & brugopeningen

Ligplaatsen en bezetting

Terugkoppeling op AIS-sigitaal

Berichten aan de scheepvaart

Kaartlagen, b.v. getij & stroming

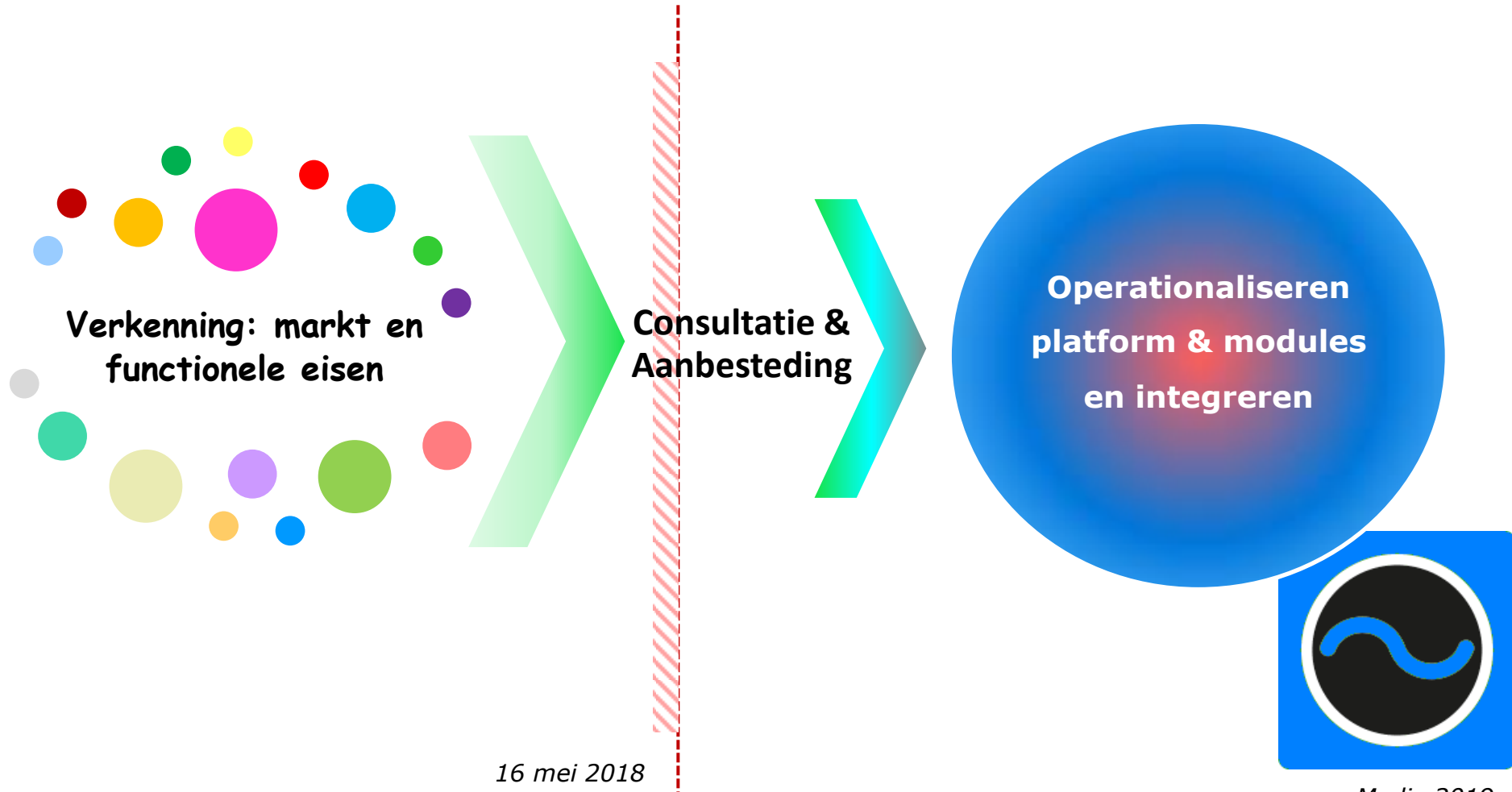
Vaarweginformatie

=> *RiverGuide vult 80% van in modules 1 en 2 gesenste functionaliteit in*

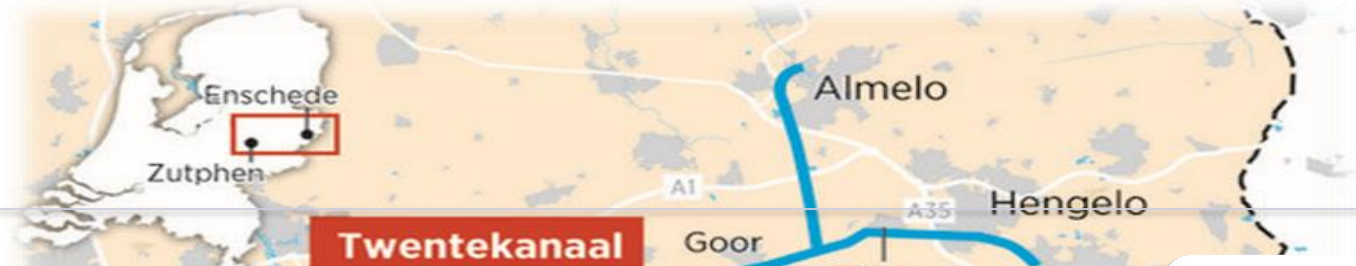
Provincie toegetreden tot partnergroep RiverGuide



Blauwe Golf Twentekanalen als proces



Visualisering platform met modules



Twentekanaal



Facilitaire informatie

Verkeers-
informatie/
-manage-
ment

Milieu-
informatie

Prestatie
monitor

Marktplaats
lading-
ruimte

Goorsew
e.o. Loch





Pauze



Nederlandse Vereniging van Binnenhavens



Mogelijkheden van RiverGuide nu en in de toekomst



Nederlandse Vereniging van Binnenhavens



Baas over eigen data!

Discussie over het op orde hebben van data



Nederlandse Vereniging van Binnenhavens



Participatie in RiverGuide?

Ja! Ja, mits. Nee, tenzij. Nee!



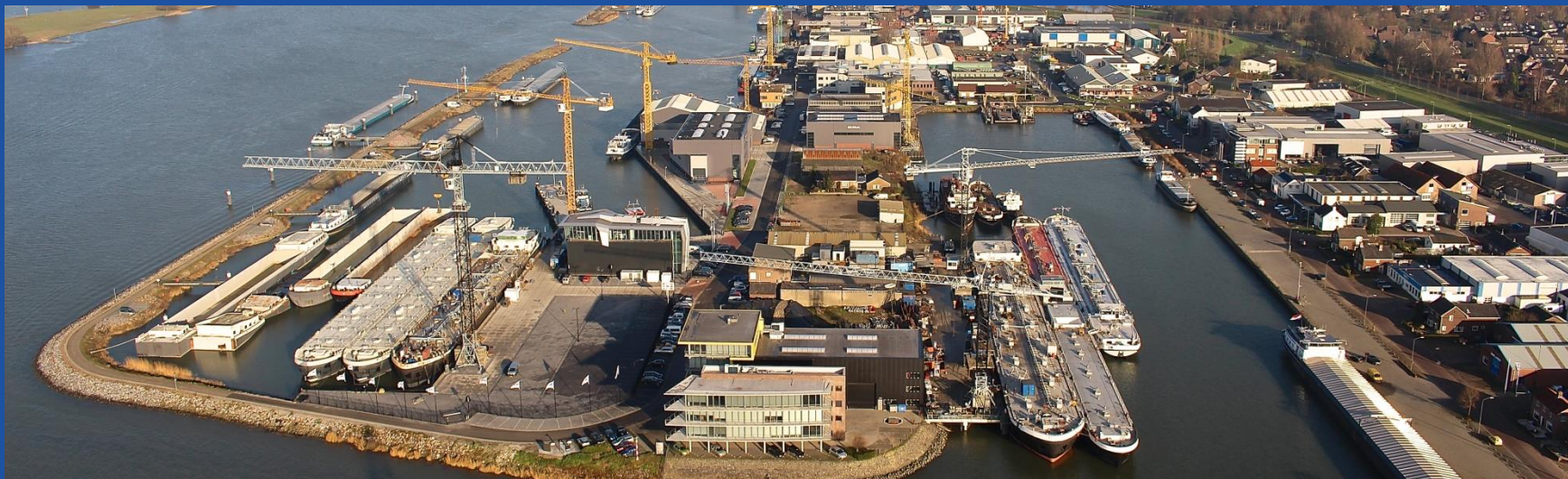
Nederlandse Vereniging van Binnenhavens



Vervolgstappen



Nederlandse Vereniging van Binnenhavens



Afronding



Nederlandse Vereniging van Binnenhavens



Bedankt voor uw aandacht!

Netwerkborrel



Nederlandse Vereniging van Binnenhavens