

Voorop in de ontwikkeling van multimodale ketenregie

8 oktober 2012



Advanced logistics for a smaller world



Welkom

欢迎

Добро пожаловать

Witaj

Visie vanuit de logistieke dienstverlener

Welcome

Willkommen

Bienvenida

Hoşgeldiniz

Benvenuto

Καλώς ήρθατε

Bienvenue

Üdvözlöm

Nederlandse vereniging van binnenvaart

ようこそ

Selamat datang

VÄLKOMMEN

Floriade 5 Oktober 2012

환영해요

أهلاً وسهلاً

Hoan nghênh

TERVETULOA

Velkommen

Bem-vindo

VÍTEJTE

De kracht van Seacon als familiebedrijf

- Sinds 1985 hebben we gebouwd aan onze organisatie als logistieke ketenregisseur van formaat.
- In 1986 werd samen met ECT Rotterdam de eerste multimodale inland terminal in Venlo ontwikkeld.
- Betrouwbaarheid, technische vooruitgang en lange termijn investeringen.
- Momenteel heeft Seacon Logistics in Europa meer dan 600 medewerkers in dienst.
- Seacon Logistics gelooft in de toekomst van haar bedrijf als familiebedrijf.

Slide no. 3



Seacon's Supply Chain Management

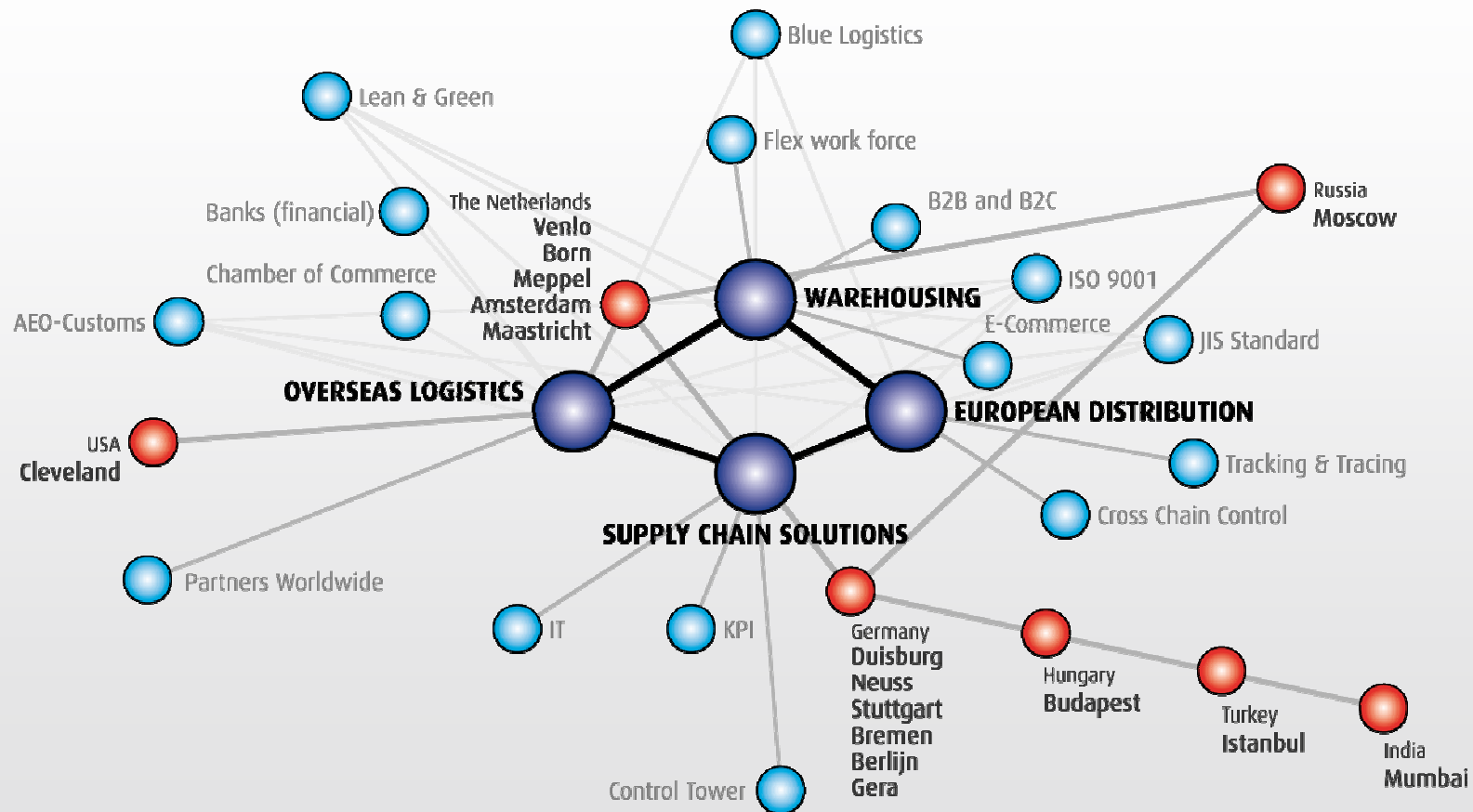


Slide no. 4

Advanced logistics for a smaller world



Seacon's Supply Chain Management

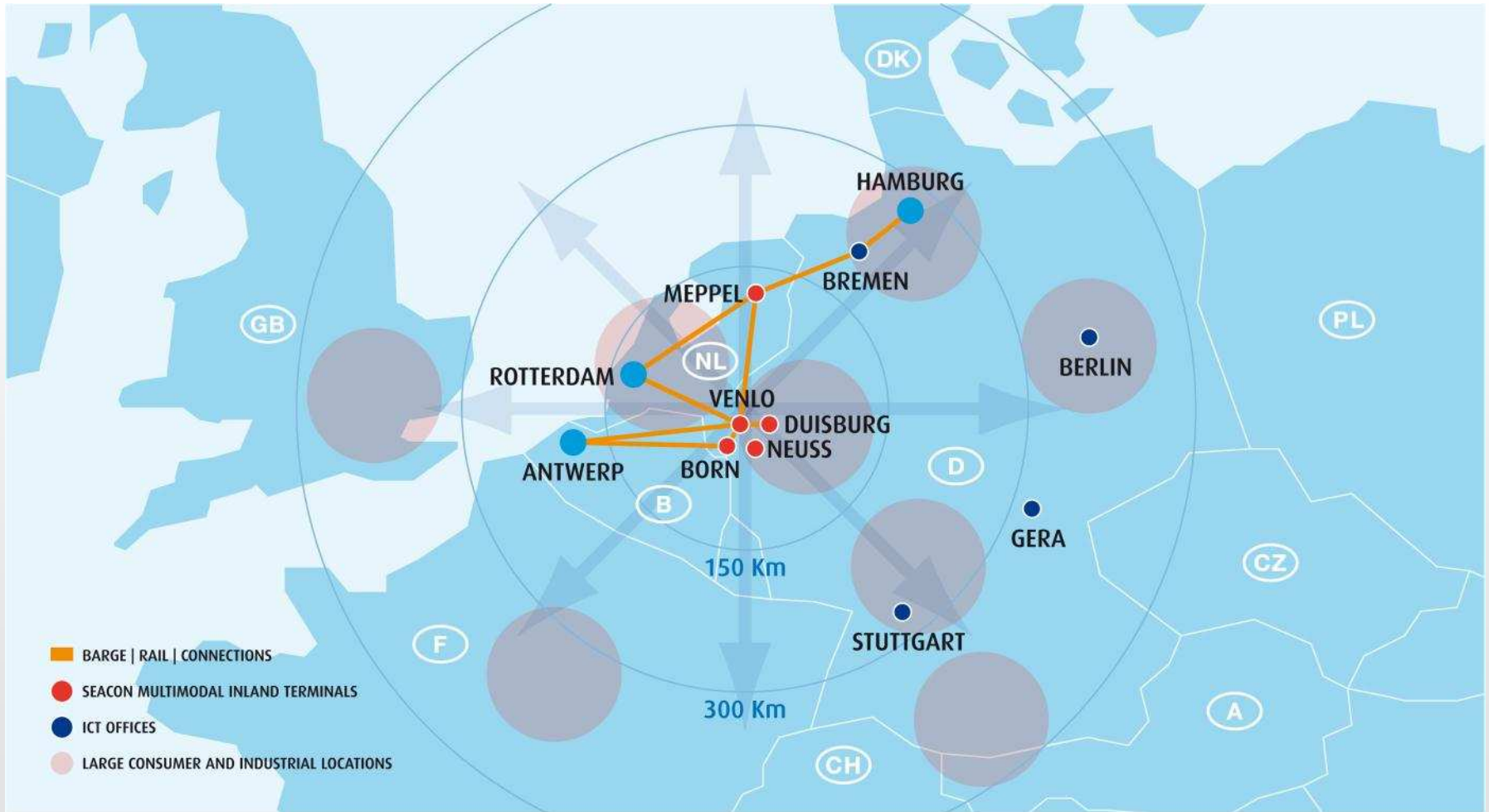


Slide no. 5

Advanced logistics for a smaller world



Seacon's Inland Terminal Concept



Slide no. 6

Advanced logistics for a smaller world



Multimodal Inland Terminal - Nederland, Venlo (HQ)



- **Locatie:** Venlo, Limburg, rivier 'Maas', autoweg A67 (E34) – A73 (E31)
- **Containers:** 180.000 TEU (rail + barge terminal)
- **m² Warehousing:** 70.000 (inclusief vtp 6)
- **Multimodale faciliteiten:** water, rail, weg

Barge Terminal - Nederland, Venlo



- **Locatie:** Venlo, Limburg, rivier 'Maas', autoweg A67 (E34) – A73 (E31)
- **Containers:** 180.000 TEU (rail + barge terminal)
- **m² Warehousing:** 70.000 (inclusief vtp 6)
- **Multimodale faciliteiten:** water, rail, weg

Specifieke voordelen vanaf werken via de terminal

- Zeer betrouwbare verbinding
- Flexibiliteit voor warehouse (afroepen containers)
- Onbegeleid vervoer
- Maximale toegestane gewicht
- Empty container depot
- Toegevoegde waarde activiteiten zoals ontgassen en inklaren
- Referium

Slide no. 9

Herkenbaar vanuit de havennetwerkvisie Limburg

- Beleid
 - Logistieke werkzaamheden (behoud/uitbreiding van werkgelegenheid) zit in de container
 - De logistiek dienstverlener kan invloed uitoefenen op de goederenstroom
 - Terminals faciliteren door aanwezigheid van douane (en belastingdienst)
- Lobby en afstemming
 - Let op versnippering. Bestemmingsterminals niet onderling laten concurreren, draaischijf functie aan laten takken aan internationaal/intermodaal netwerk
 - Limburg heeft de betere kaarten in handen op directe lijnen, internationale lobby noodzakelijk
 - Aanbod zal vraag creëren (spin-off)
- Dimensionering van de havens

Slide no. 10

- Werkelijke bezettingsgraad van de barge terminal Venlo is groter dan genoemd

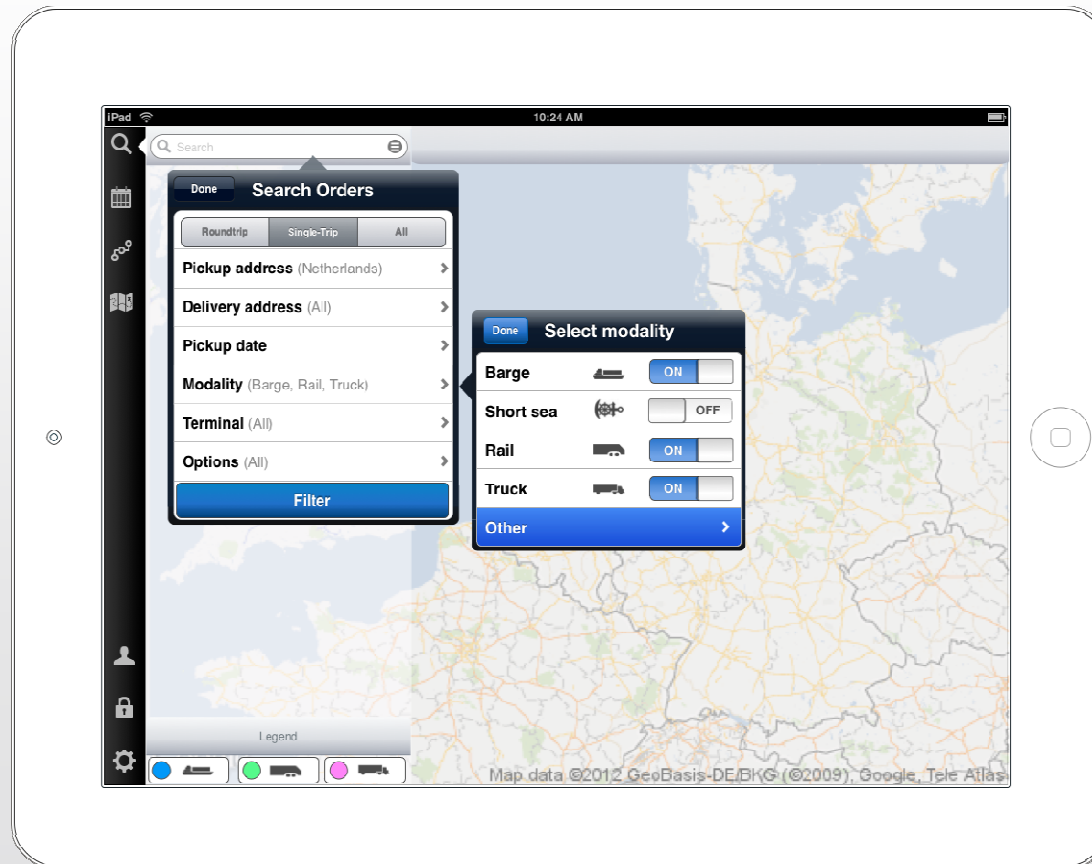
Herkenbaar vanuit de havennetwerkvisie Limburg

- Potentie voor de binnenvaart
 - Ongehinderde groei­mogelijkheid. Ombuigen van containerstromen via synchro­modale tool.
 - Ontwikkelen ICT omgeving al gestart vanuit connect prijsvraag
- (Milieu) Ruimte
 - TPN zal eerder noodzakelijk zijn dan 2030
- Duurzaamheid
 - Internationale bedrijven hebben milieu steeds hoger op de (tender) agenda staan
 - Multimodaal vervoer een noodzaak tot het verwezenlijken van CO2 doelstellingen (lean and green, intermodale doorvoer).

Slide no. 11

Herkenbaar vanuit de havennetwerkvisie Limburg

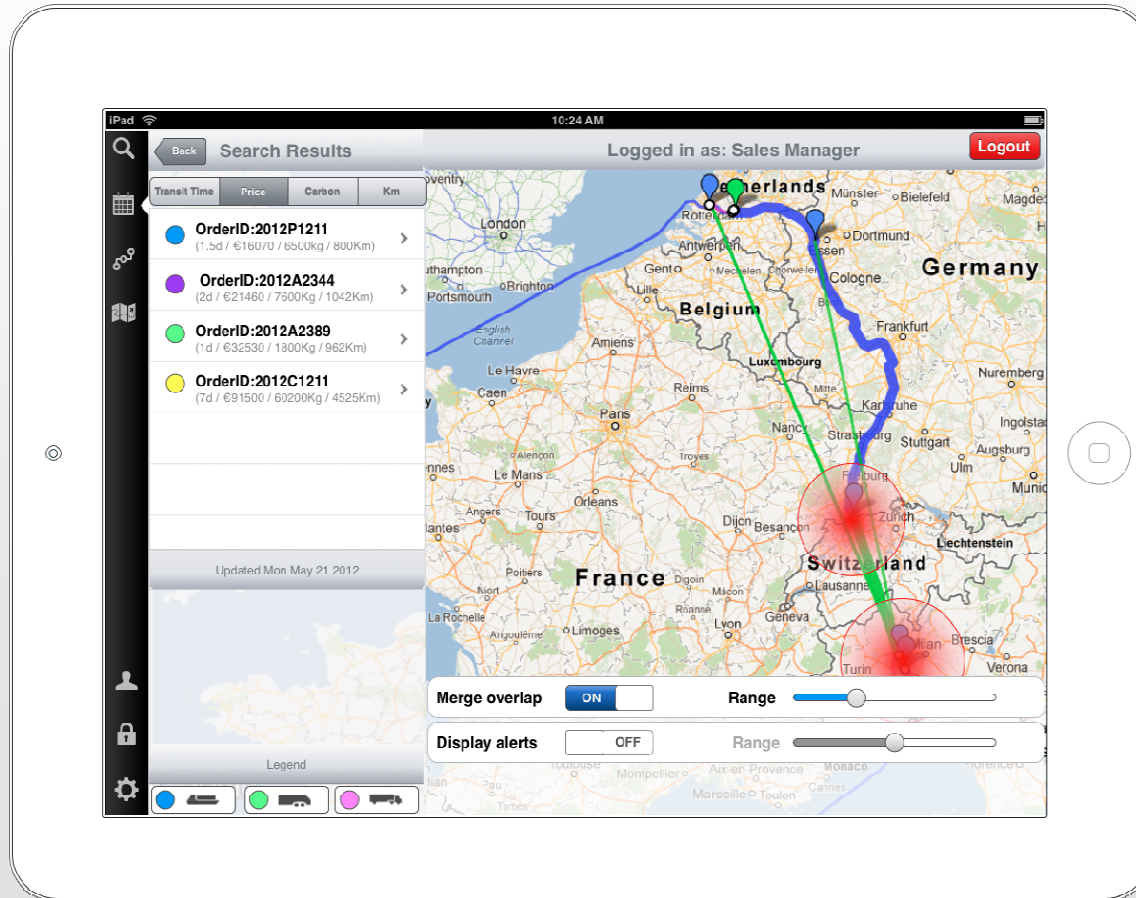
- Synchronodale modaliteitskeuze



Slide no. 12

Herkenbaar vanuit de havennetwerkvisie Limburg

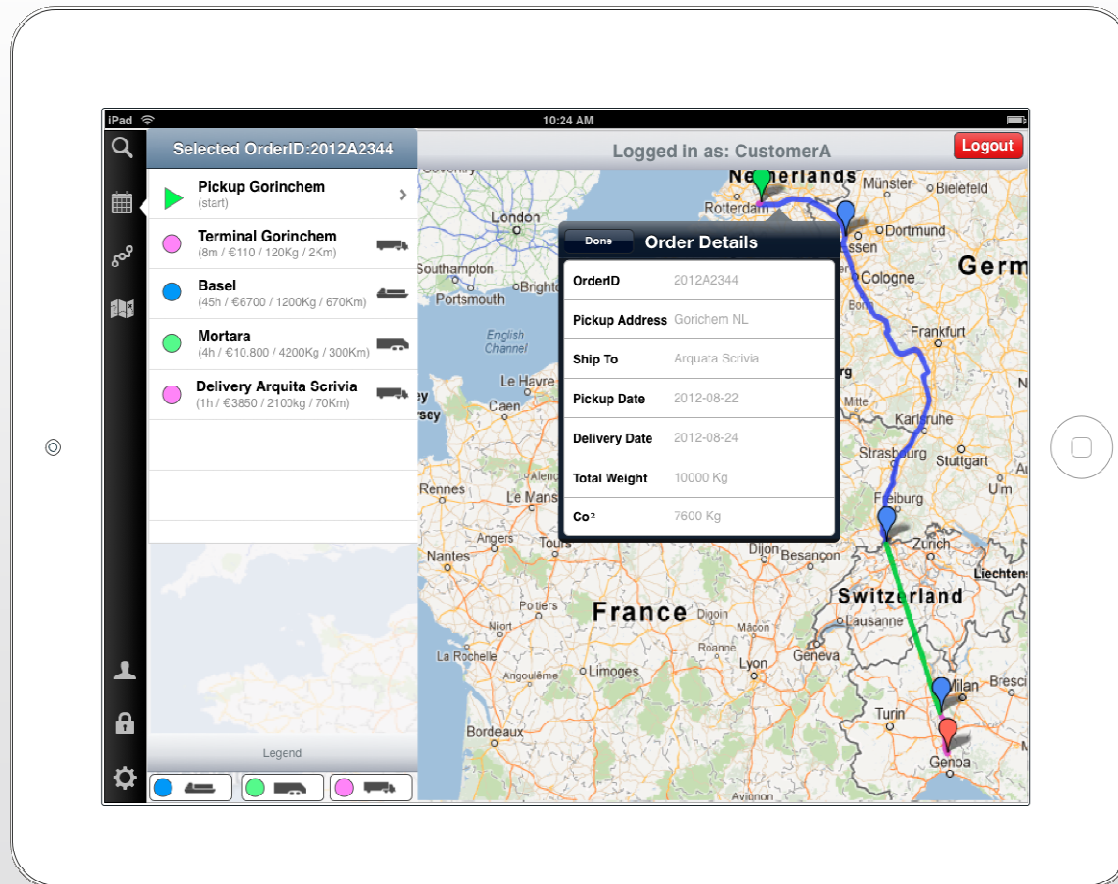
- Synchromodaal consolideren



Slide no. 13

Herkenbaar vanuit de havennetwerkvisie Limburg

- Synchronodaal plannen



Slide no. 14

Meer informatie: www.seaconlogistics.com

■ **Contactinformatie**

Seacon Logistics
www.seaconlogistics.com
info@seaconlogistics.com

■ **Managementteam**

Frank Hermans
(director expeditie en transport)

Jan Schaerlaeckens
(director warehousing en logistics)

Corné Geerts
(algemeen directeur)

