

Blue Ports - waterknooppunten

BEREIKBAAR, DUURZAAM EN LEEFBAAR

BART BOUWENS
15 OKTOBER 2010
WWW.MOVARES.NL/WATER

Onze ruimte onder druk?

2

Oorzaak:

dagelijkse files maken de logistieke centra van Nederland onbereikbaar

Gevolg:

luchtverontreiniging, lawaai ,
toenemende verkeersonveiligheid

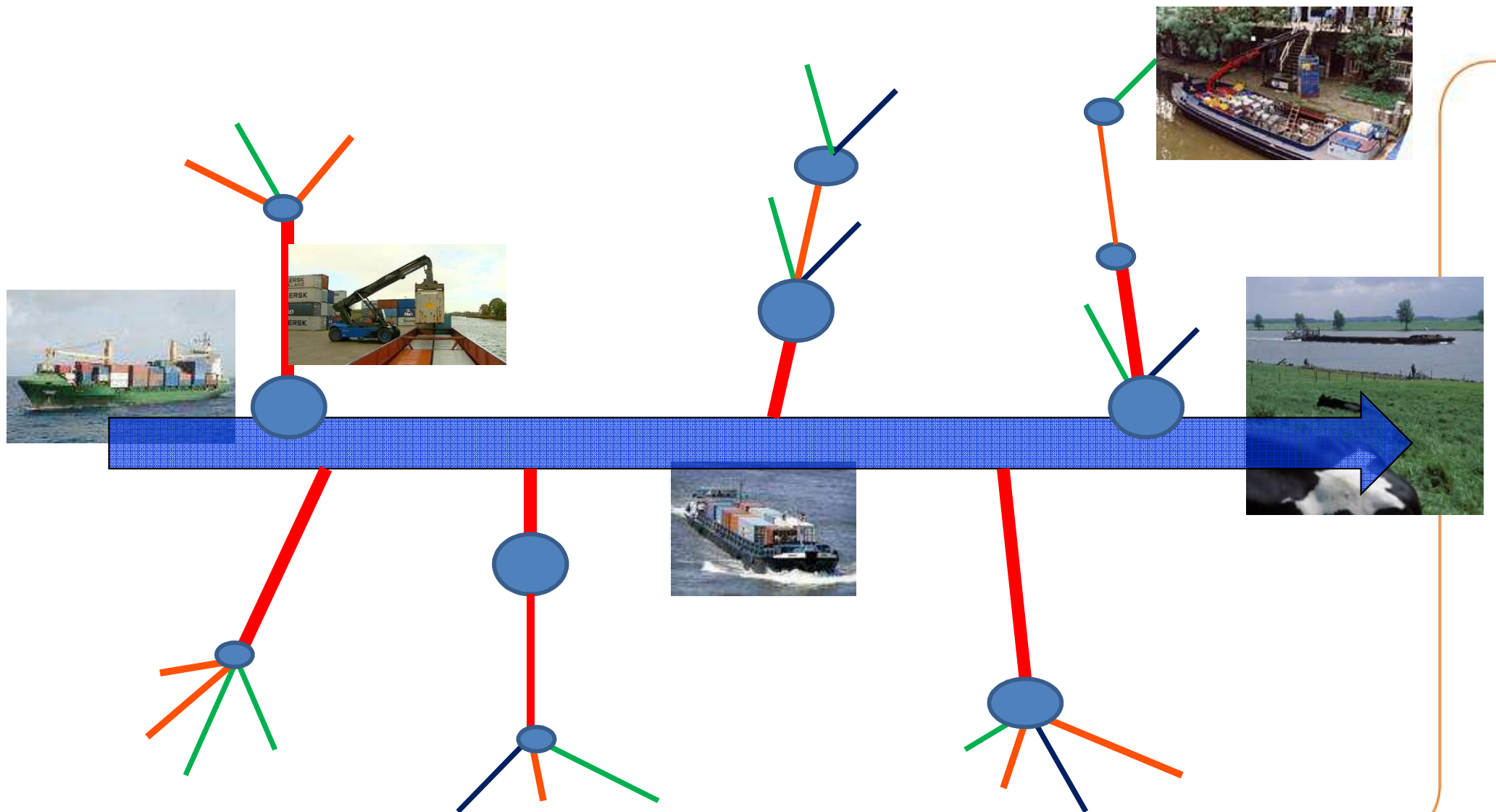
Maar zeker ook:

Economische achteruitgang!!



Ruimte voor waterknooppunten (blueports)

3



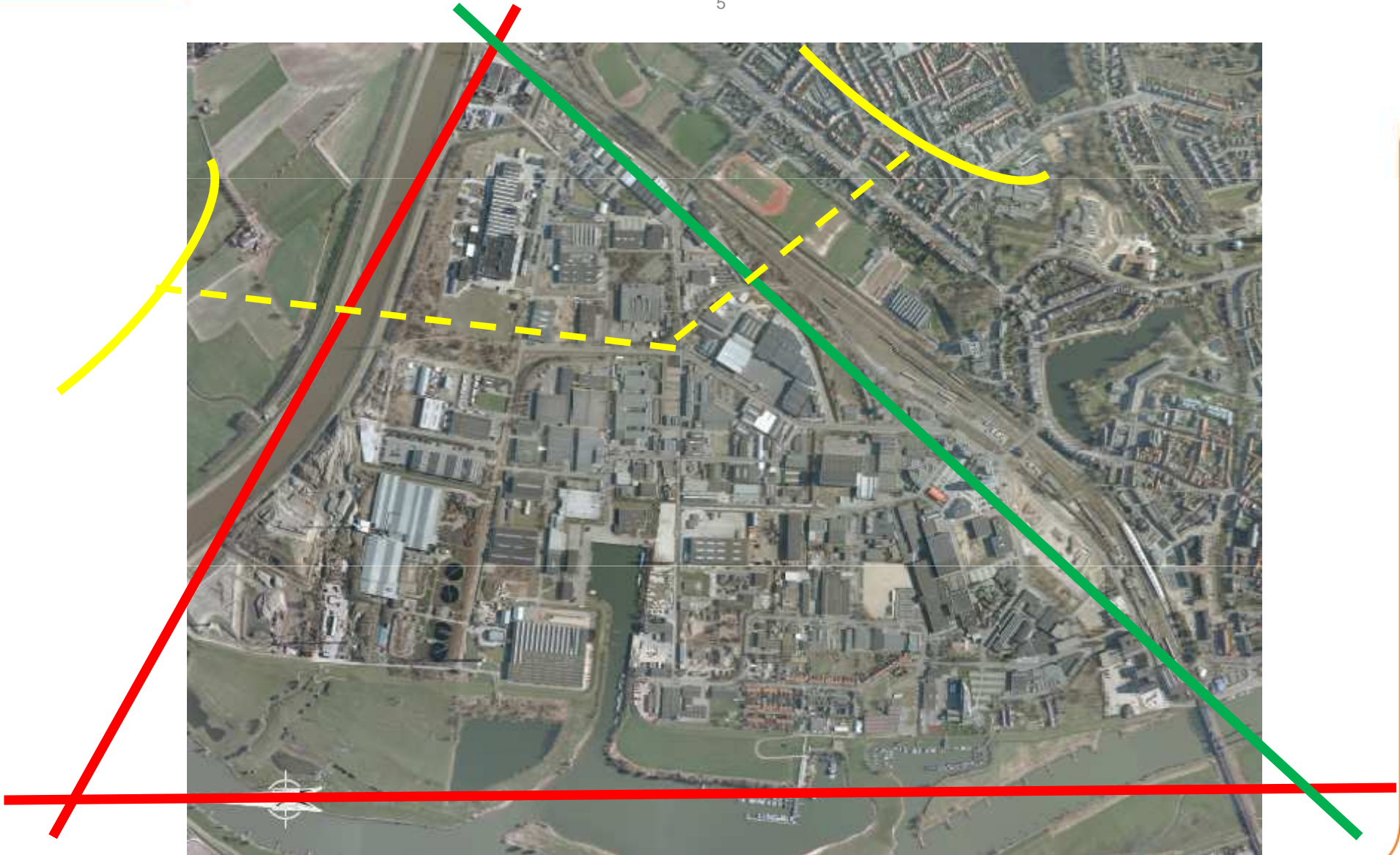
Kansen voor gemeenten

4

- Herstructurering
- Recreatieve ontwikkelingen
- Verbeterd leefklimaat
- Meer werkgelegenheid
- Lagere kosten voor beheer en onderhoud
- Lagere kosten voor nieuwe infrastructuur
- Imago (duurzame gemeente)

Ruimtelijke kenmerken Blue Port

5



Blue Port: Vitaal Knooppunt

6

Meetlat van vitaliteit

- Goede Bereikbaarheid
- Meerdere Modaliteiten
- Ruimtelijke kwaliteit
- Toekomstvast
- Duurzaam
- Opererend in duidelijk netwerk van (vitale) havens

We moeten clusteren om ruimte te creëren

Clusteren van:

- Ruimte
- Functies
- Bedrijvigheid
- Branches
- Organisaties → meer samenwerking (zowel publiek als privaat)

Voorbeeld van een clustering: Schieoevers -Delft

8

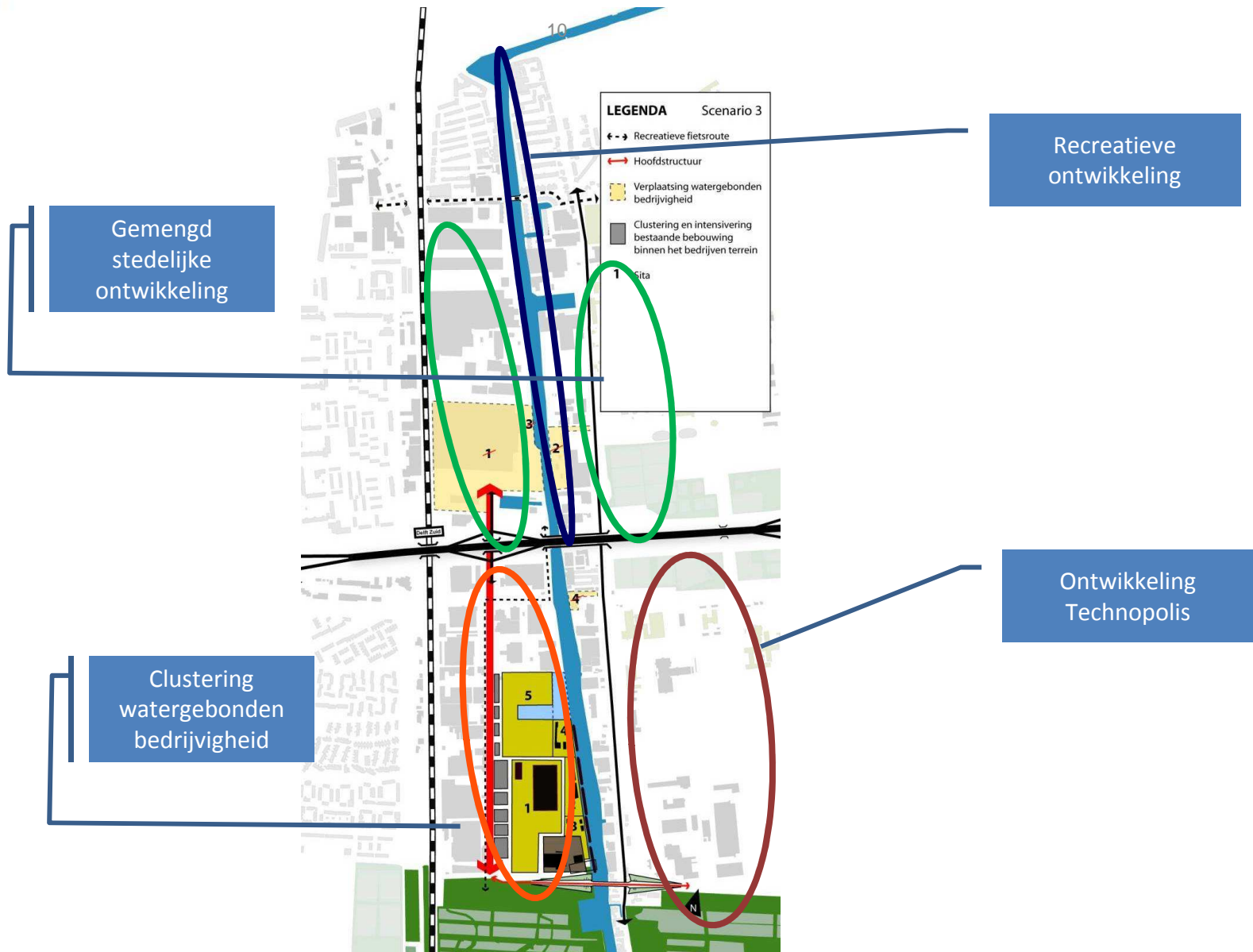


Overzicht van Delft

9

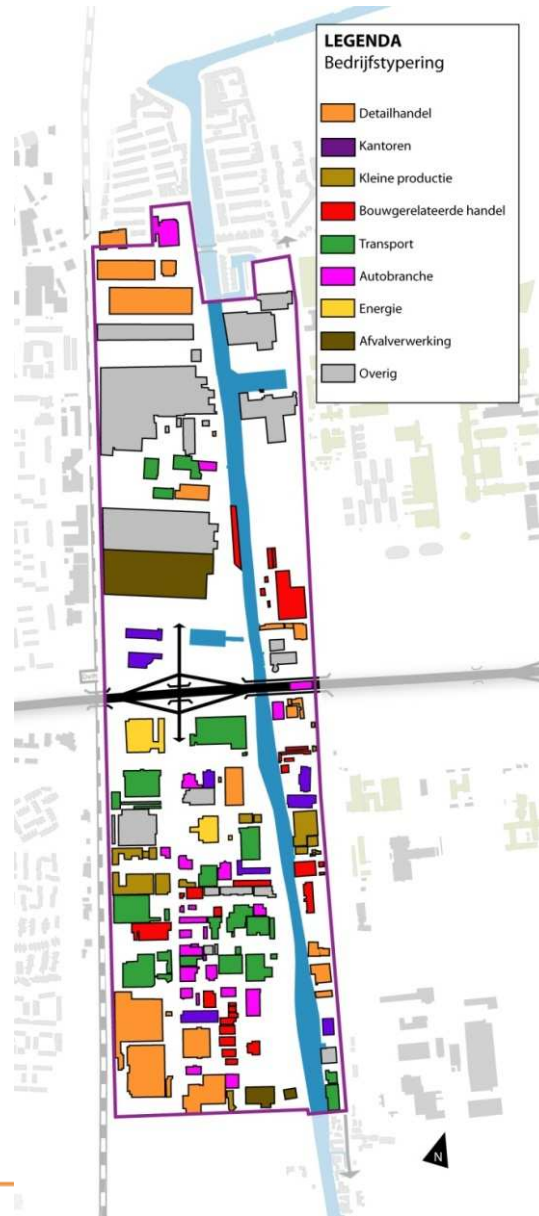


De wensen voor Schieoevers



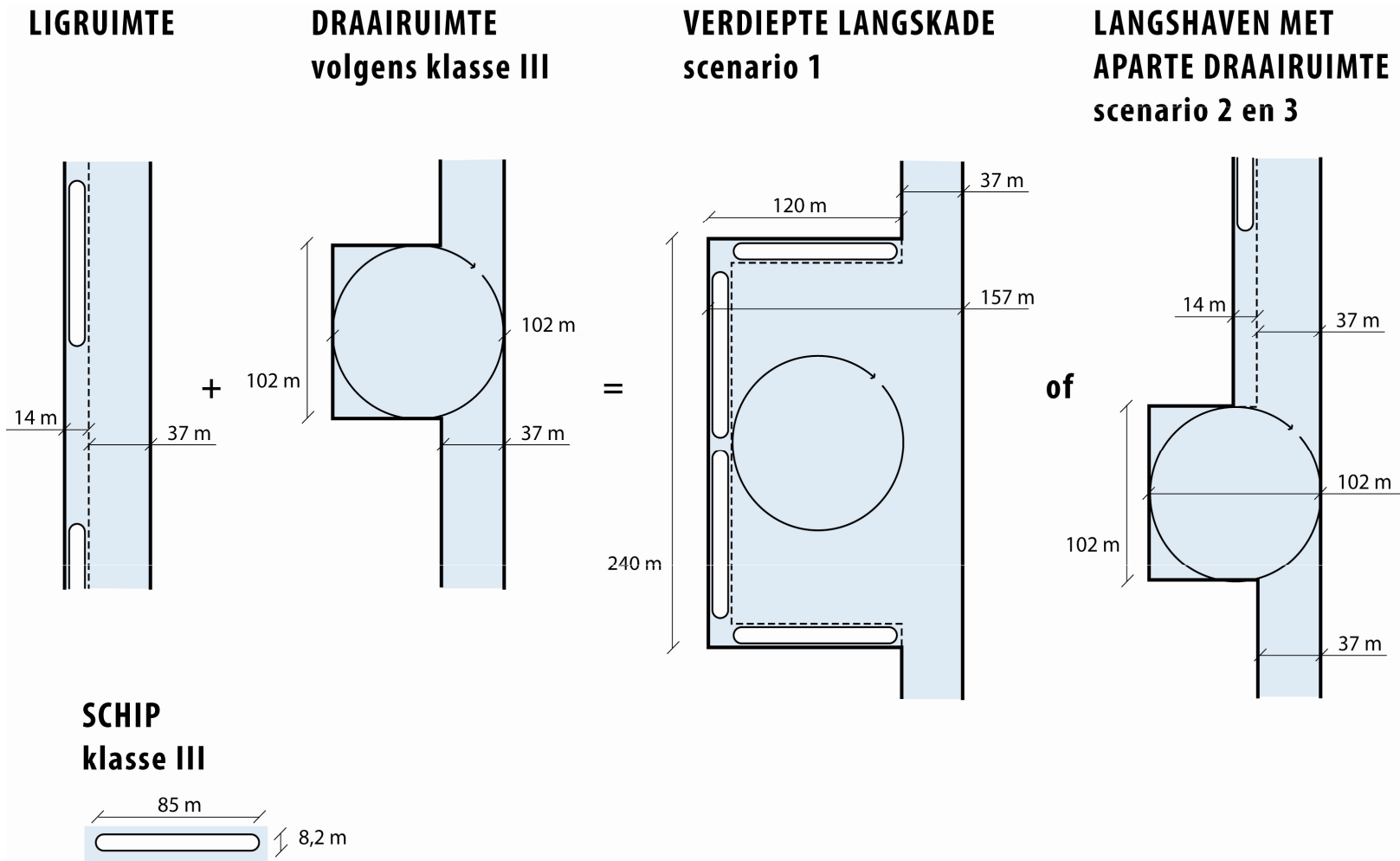
De bedrijfsanalyse van Schieoever

11



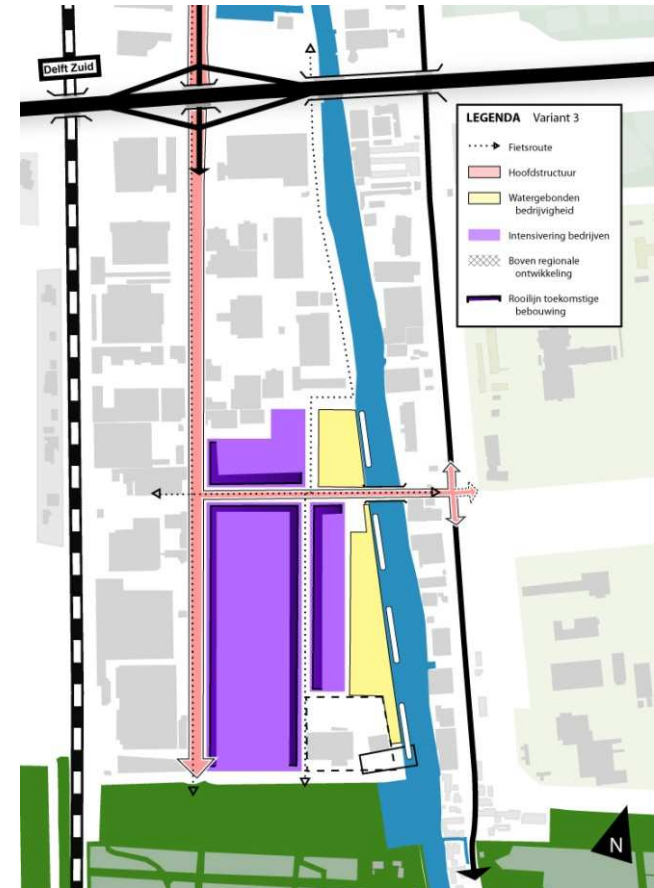
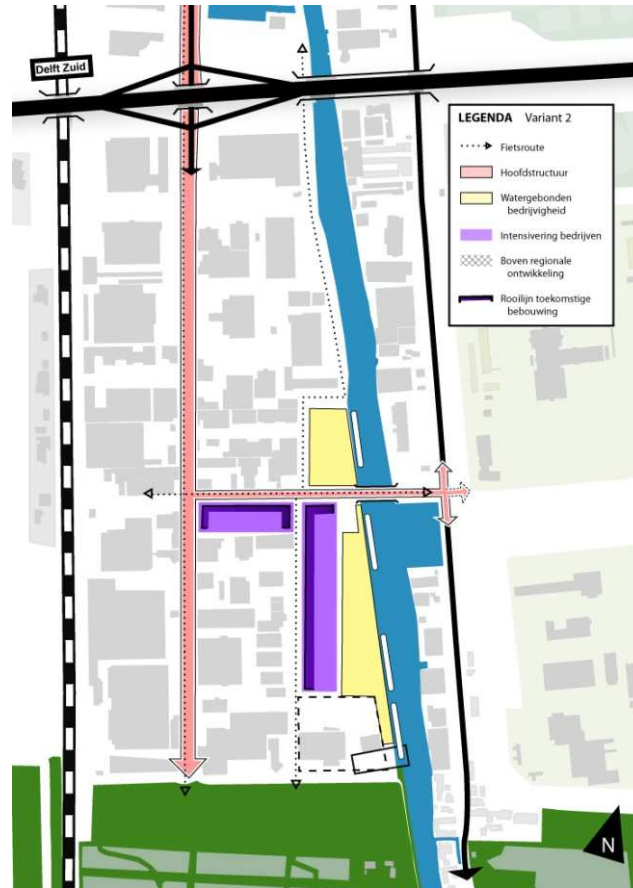
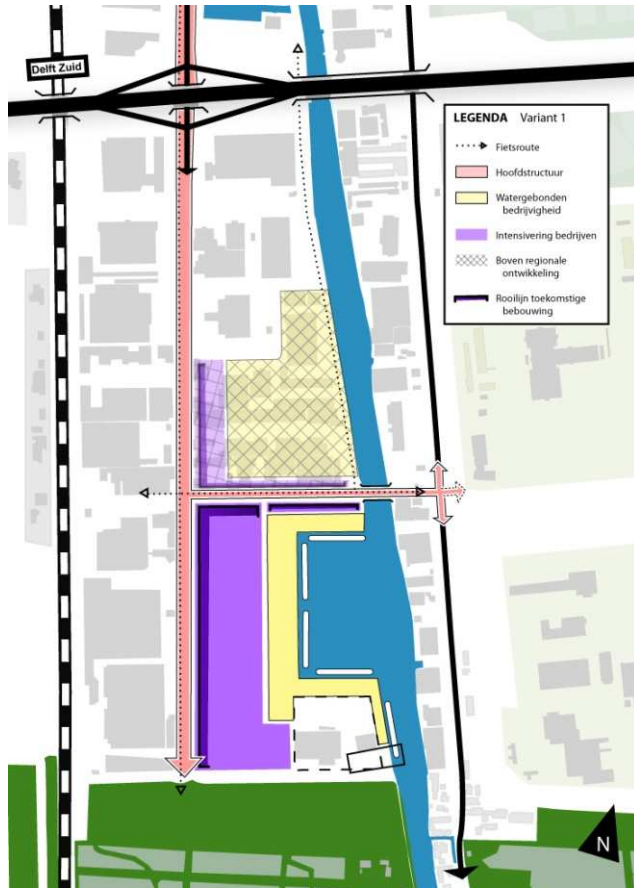
Mogelijkheden voor haven

12



Varianten Schieoevers zuid-west

13



Conclusies Schieoevers

14

1. Concentratie van een havengerelateerd cluster →
 - a. Gezamenlijk gebruik havenfaciliteiten
 - b. Verbeterd binnenvaartnetwerk
2. Verbeterde ruimtelijke kwaliteit inclusief veiligheid
3. Door clustering is een knelpunt voor verdere ontwikkeling van de stad weggenomen
4. Minder brugopeningen Kruithuisbrug →
 - a. Minder druk op omliggend wegennet
 - b. Lagere onderhoudskosten brug
5. Meer potentiële ontwikkelgrond rondom Schieoevers-noord a.g.v. wegvallen hindercirkels
6. Waardestijging woningen rondom Schieoevers-noord
7. Recreatieve functie Schieoevers-noord kan worden ingevuld inclusief “nieuwe haven”

Voorbeeld van een clustering: Fresh Corridor

15



Fresh Port: een overzicht

16



Fresh Corridor: Kenmerken modaliteit spoor (1)

17

- Alleen spoorgebonden locaties
- Minimaal 10 wagons voor voldoende marktmacht of absoluut minimum reguliere eigen trein
- Minimale afstand van 200 km
- Gemiddelde snelheid 40 -50 km/ u

Typen vervoer:

- Dedicated spoorvervoer
- Bonte treinen
- Shuttles
- Spotvervoer

Fresh Corridor: Kenmerken modaliteit spoor (2)

18

Hoge frequentie, afhankelijk van de afstand

- <500 km minimaal 2x per dag
- >700 km minimaal 1x per dag

Snel

- <500 km binnen 24 uur
- 700 – 1.200 km binnen 48 uur

Kosten per km circa €1,10 (bij min. 200 km)

Fresh Corridor: Mogelijke bestemmingen spoor

- Limburg
- Noord Nederland
- Ruhrgebied
- Frankfurt – Mannheim
- Hamburg e.o.
- Zwitserland
- Polen – Tsjechië
- Italië (maar 72 uur)

Fresh Corridor: Kenmerken modaliteit Water

- **Water gebonden locaties**
- **Minimaal 25 containers**
- **Minimale afstand 100 km**
- **Gemiddelde snelheid 10-15 km/u**
 - Kleine schepen (via kanalen 8 km/u, maximaal 100 km/ dag)
 - Grote schepen (over rivieren 16 km/u, maximaal 250 – 400 km/ dag)
- **Kosten ca. €220/container retour Rtm- Nm**

Fresh Corridor: Mogelijke bestemmingen water

- Nijmegen e.o.
- Zwolle e.o.
- Enschede e.o.
- Limburg e.o.
- Ruhrgebied
- Frankfurt – Mannheim
- Zwitserland (maar 72 uur)

Fresh Corridor: De resultaten van de clustering

"Bestemmingsregio"	Landen		Volume fruitport			modal split				aantal containers per dag				
	Landen	Regio's in landen	in x 1.000 kg	In containers		weg	spoor	short se	binnen	Check	weg	spoor	short se	binnen
				Per jaar	Per dag									
Exportvolume			4.558.795	227.940	1.021									
Nederland			817.041	40.852	185	0,84	0,05	0,00	0,11	-	156	9	0	20
Ruhrgebied	Duitsland	Noord-Rijnland-Westfalen	448.396	22.420	96	0,33	0,00	0,00	0,67	-	32	0	0	64
	Duitsland	Nedersaksen+ Sleeswijk-Holstein+ H	126.948	6.347	38	0,40	0,35	0,25	0,00	-	12	11	8	0
	Scand	Zweden	134.402	6.720	31	0,20	0,35	0,45	0,00	-	6	11	14	0
	Scand	Zweden	14.245	712	3	0,20	0,35	0,45	0,00	-	1	1	1	0
	Scand	Denemarken	50.949	2.547	12	0,40	0,35	0,25	0,00	-	5	4	3	0
	Scand	Denemarken	41.673	2.084	10	0,40	0,35	0,25	0,00	-	4	3	2	0
	Scand	Finland	25.261	1.263	7	0,40	0,35	0,25	0,00	-	3	2	2	0
	Scand	Alpenrege	66.285	3.314	25	0,40	0,35	0,25	0,00	-	6	5	4	0
	Totaal Noord-Duitsland+Scandinavie		459.764	22.988	108						36	38	34	-
	Rijnland Palts+ Alsace	Frankrijk	12.764	638	3	0,30	0,00	0,00	0,70	-	1	0	0	2
	Rijnland Palts+ Alsace	Duitsland	186.256	9.313	11	0,30	0,00	0,00	0,70	-	13	0	0	31
	Totaal Rijnland Palts+ Alsace		199.020	9.951	48						14	-	-	33
	Berlijn	Duitsland	106.720	5.336	26	0,50	0,50	0,00	0,00	-	13	13	0	0
	Munchen	Duitsland	126.109	6.305	30	0,50	0,50	0,00	0,00	-	15	15	0	0
	Noord Verenigd Koninkrijk	Verenigd Koninkrijk	71.575	3.579	15	1,00	0,00	0,00	0,00	-	15	0	0	0
	Midden Verenigd Koninkrijk	Verenigd Koninkrijk	368.275	18.414	76	0,40	0,00	0,60	0,00	-	31	0	46	0
	Zuid Verenigd Koninkrijk	Verenigd Koninkrijk	439.851	21.993	21	0,40	0,00	0,60	0,00	-	37	0	55	0
	Totaal Verenigd Koninkrijk		879.701	43.985	183						82	-	101	-
	Antwerpen+ Vlaams-Brabant	Belgie-Luxemburg	159.437	7.972	35	1,00	0,00	0,00	0,00	-	35	0	0	0
	West-Vlaanderen	Belgie-Luxemburg	34.952	1.748	8	1,00	0,00	0,00	0,00	-	8	0	0	0
	Overig Belgie-Luxemburg	Belgie-Luxemburg	130.299	6.515	29	1,00	0,00	0,00	0,00	-	29	0	0	0
	Totaal Belgie		324.688	16.234	72						72	-	-	-
	Parijs	Frankrijk	46.695	2.335	12	1,00	0,00	0,00	0,00	-	12	0	0	0
	Rhones/ Zuid-Frankrijk	Frankrijk	26.349	1.317	7	1,00	0,00	0,00	0,00	-	7	0	0	0
	Overig Frankrijk	Frankrijk	62.863	3.143	16	1,00	0,00	0,00	0,00	-	16	0	0	0
	Totaal Frankrijk		135.907	6.795	35						35	-	-	-
	Moskou	Rusland	286.016	14.301	63	0,45	0,45	0,10	0,00	-	28	28	6	0
	St. Petersburg	Rusland	75.522	3.776	17	0,20	0,00	0,80	0,00	-	3	0	13	0
	Totaal Rusland		361.538	18.077	80						32	28	20	-
	Polen	Polen	219.721	10.986	47	0,50	0,50	0,00	0,00	-	24	24	0	0
	Noord-Italië	Italië	26.621	1.331	7	1,00	0,00	0,00	0,00	-	7	0	0	0
	Midden-Italië	Italië	10.587	529	3	1,00	0,00	0,00	0,00	-	3	0	0	0
	Overig-Italië	Italië	17.163	858	4	1,00	0,00	0,00	0,00	-	4	0	0	0
	Totaal Italië		54.370	2.719	13						13	-	-	-
	Tsjechie	Tsjechie	97.580	4.879	22	0,40	0,60	0,00	0,00	-	9	13	0	0
	Spanje	Spanje	48.641	2.432	13	1,00	0,00	0,00	0,00	-	13	0	0	0
	Ierland	Ierland	50.908	2.545	11	1,00	0,00	0,00	0,00	-	11	0	0	0
	Overig Europa	Overig	228.689	11.434	52	1,00	0,00	0,00	0,00	-	52	0	0	0
	Totaal		4.558.795	227.940	1.021	60%	14%	15%	12%		609	140	154	118

Fresh Corridor: modalsplit als gevolg van clustering

23

2011

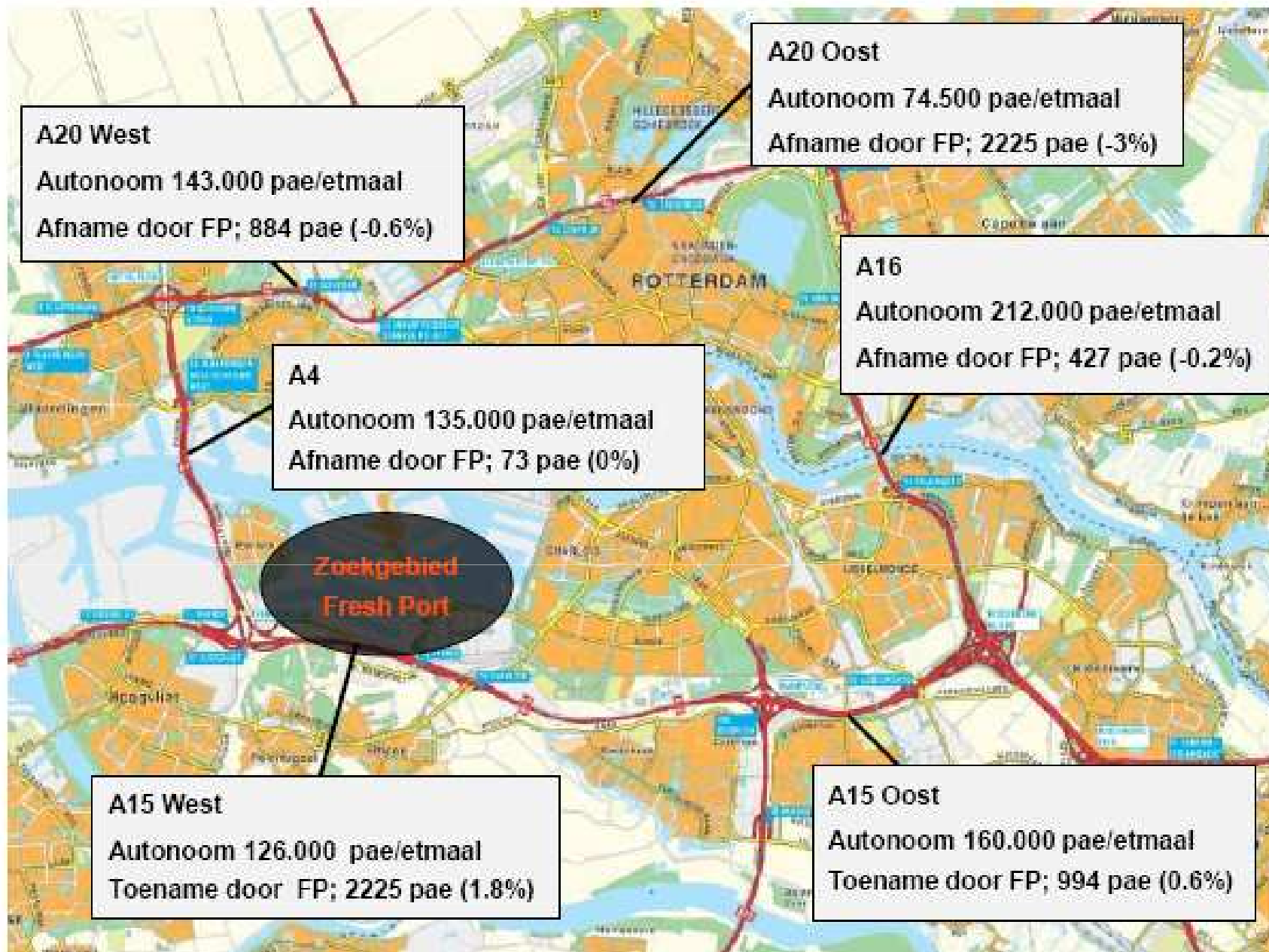
2020

Weg	80%
Spoor	4%
Short sea	8%
Binnenvaart	8%

Weg	60%
Spoor	14%
Short sea	15%
Binnenvaart	12%

Fresh Corridor: Effect op ruit Rotterdam

24



Conclusies Fresh Corridor

25

1. Betere mogelijkheden voor gecombineerd vervoer
2. Substantiële bijdrage aan de verbetering van de modal split
3. Betere kansen op Europese markt
4. Door clustering een verlichting op de ruit rond Rotterdam
5. Transport via weg nog te goedkoop om shortsea in te stellen tussen Spanje en Rotterdam
6. Transport per binnenvaart is vooral voor oosten van Nederland en het midden en westen van Duitsland interessant.
7. Voor andere locaties is snelheid te beperkt of is er onvoldoende aanbod
8. Binnenvaart is te langzaam om aan distributie-eis te voldoen (<24 uur)

- 1. Welke mogelijkheden voor multimodaliteit ziet u in uw regio?**
- 2. Wat zou daarin uw eerste stap kunnen zijn?**