

A large blue and white barge is docked on a river. A crane bucket is suspended above the barge. In the background, another barge is visible on the water. The sky is overcast.

NVB-jaarcongres 2015



WWW.HARTEMAN.COM
Samenwerken aan úw leefruimte...



Introductie

- Harteman Holding
 - Zand- en Grindhandel
 - Harteman Verhuur
 - Harteman Weg- en Waterbouw
- Deelnemingen:
 - Geotron/Geotron Drilling
 - Tielse Loswal Combinatie

Industriehaven

- Aangelegd in 1957
- Nefco, Constar, Cement Bouw, Asfaltcentrale Rivierenland, Waardo Beton, Struyk Verwo Infra, Harteman



Logistieke Hotspot Tiel

- Industriehaven
- Containerterminal
- Boost voor de binnenvaart
- Centrale ligging
- Goed bereikbaar via weg en water
- Duurzaam
- Zwaar scheepvaartverkeer van en naar A'dam



Amsterdam-Rijnkanaal

- Wet uit 1931
- Plan Mussert
- Start werkzaamheden 1934
- Na de oorlog hervat
- Oplevering 1952
- Verbreding afgerond 1981



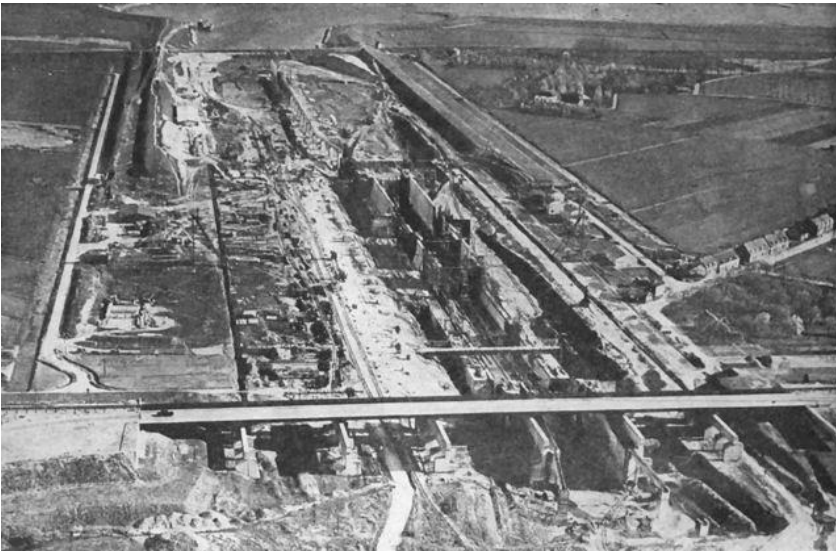
Amsterdam-Rijnkanaal

- Betuwepand heeft keersluis bij Ravenswaaij
- Prinses Irenesluis Wijk bij Duurstede
- Plofsluis
- Drukst bevaren kanaal van Europa



Prins Bernhardsluizen

- Oplevering 1952, 18/350 m



- Tweede schutkolk 1974, 25/260 m

Tot Slot

The background image is a faded, grayscale photograph of a canal scene. In the foreground, a white boat is visible on the left side of the canal. A bridge with a dark, rectangular opening spans across the canal in the middle ground. The water reflects the light, and the overall scene is somewhat hazy and desaturated.

- ARK speelt een belangrijke rol in de ontwikkeling tot logistieke hotspot
- Groot economisch belang
- Duurzame ontwikkeling

Dank voor uw aandacht!



WWW.HARTEMAN.COM

Samenwerken aan úw leefruimte...