

# NVB

Nederlandse Vereniging van Binnenhavens



## Welkom op het NVB-Jaarcongres vrijdag 2 oktober 2015

 provincie  
**Gelderland**



Nederlandse Vereniging van Binnenhavens



<http://havens.binnenvaart.nl>

# NVB

Nederlandse Vereniging van Binnenhavens



## Opening

Simone van Trier

Dagvoorzitter

 provincie  
**Gelderland**



Nederlandse Vereniging van Binnenhavens



<http://havens.binnenvaart.nl>

# NVB

Nederlandse Vereniging van Binnenhavens



## Welkom in Tiel

Laurens Verspuij

Wethouder gemeente Tiel en vicevoorzitter  
bedrijvenpark Medel

 provincie  
**Gelderland**



Nederlandse Vereniging van Binnenhavens



<http://havens.binnenvaart.nl>

# NVB

Nederlandse Vereniging van Binnenhavens



## Industriehaven Tiel

Henk Bolt

Gebr. Harteman Holding B.V.

 provincie  
**Gelderland**



Nederlandse Vereniging van Binnenhavens



<http://havens.binnenvaart.nl>



A large blue and white barge is docked on a river. A crane bucket is suspended above the barge. In the background, another barge is visible on the water. The sky is overcast.

NVB-jaarcongres 2015



**WWW.HARTEMAN.COM**  
*Samenwerken aan úw leefruimte...*



# Introductie

- Harteman Holding
  - Zand- en Grindhandel
  - Harteman Verhuur
  - Harteman Weg- en Waterbouw
- Deelnemingen:
  - Geotron/Geotron Drilling
  - Tielse Loswal Combinatie



# Industriehaven

- Aangelegd in 1957
- Nefco, Constar, Cement Bouw, Asfaltcentrale Rivierenland, Waardo Beton, Struyk Verwo Infra, Harteman



# Logistieke Hotspot Tiel

- Industriehaven
- Containerterminal
- Boost voor de binnenvaart
- Centrale ligging
- Goed bereikbaar via weg en water
- Duurzaam
- Zwaar scheepvaartverkeer van en naar A'dam



# NVB

Nederlandse Vereniging van Binnenhavens



## Containerterminal CTU Rivierenland

Theo Pouw

Directeur van de Theo Pouw Groep

 provincie  
**Gelderland**



Nederlandse Vereniging van Binnenhavens



<http://havens.binnenvaart.nl>



# NVB

Nederlandse Vereniging van Binnenhavens



## Schutten door Prins Bernhardsluizen

Henk Bolt

Gebr. Harteman Holding B.V.

 provincie  
**Gelderland**



Nederlandse Vereniging van Binnenhavens



<http://havens.binnenvaart.nl>

# Amsterdam-Rijnkanaal

- Wet uit 1931
- Plan Mussert
- Start werkzaamheden 1934
- Na de oorlog hervat
- Oplevering 1952
- Verbreding afgerond 1981



# Amsterdam-Rijnkanaal

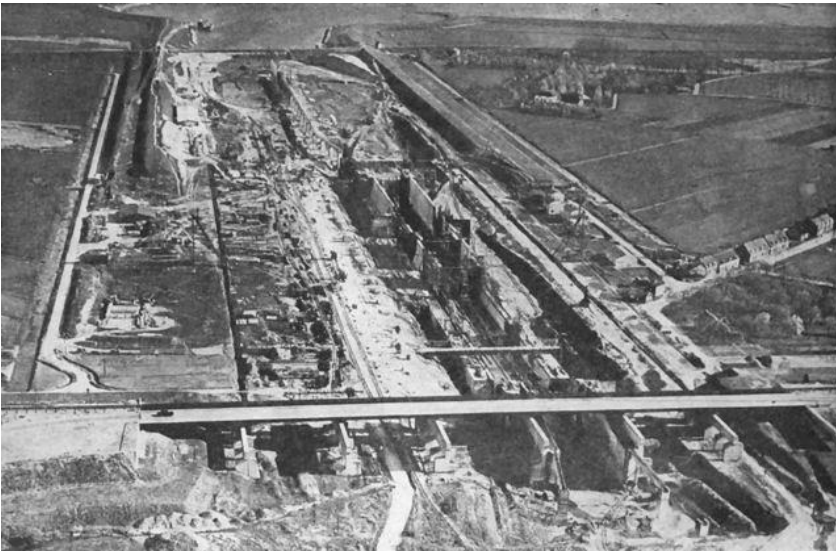
- Betuwepand heeft keersluis bij Ravenswaaij
- Prinses Irenesluis Wijk bij Duurstede
- Plofsluis
- Drukst bevaren kanaal van Europa





# Prins Bernhardsluizen

- Oplevering 1952, 18/350 m



- Tweede schutkolk 1974, 25/260 m

# Tot Slot

The background image is a faded, grayscale photograph of a canal scene. In the foreground, a white boat is visible on the left side of the canal. A bridge with a large, dark, rectangular opening spans across the canal in the middle ground. The water reflects the light, and there are some structures and foliage visible on the banks in the background.

- ARK speelt een belangrijke rol in de ontwikkeling tot logistieke hotspot
- Groot economisch belang
- Duurzame ontwikkeling



Dank voor uw aandacht!



**WWW.HARTEMAN.COM**  
*Samenwerken aan úw leefruimte...*

# NVB

Nederlandse Vereniging van Binnenhavens



## Jaarrede

Marijke van Haaren

Voorzitter NVB

 provincie  
**Gelderland**



Nederlandse Vereniging van Binnenhavens



<http://havens.binnenvaart.nl>

# NVB

Nederlandse Vereniging van Binnenhavens



## Samenwerking in de provincie Gelderland

Theo Heinink

Projectleider Goederenvervoer en Logistiek  
provincie Gelderland

 provincie  
**Gelderland**



Nederlandse Vereniging van Binnenhavens



<http://havens.binnenvaart.nl>

Klik [hier](#) voor het bekijken van het filmpje.



# NVB

Nederlandse Vereniging van Binnenhavens



## Interactief programma

De logistieke samenwerking en het elkaar versterken in Gelderland en de inzet van LNG

 provincie  
**Gelderland**



Nederlandse Vereniging van Binnenhavens



<http://havens.binnenvaart.nl>



U kunt mee discussiëren met

- Marcel Michon, Managing Partner Buck Consultants
- Jan Looman, business development director logistieke hotspot Rivierenland
- Gustave Pol, projectmanager LEC Regio de Liemers
- Gerard Jansen, projectmanager LEC Regio Nijmegen
- Matthijs Zwart, acquisiteur Logistics Valley



**Buck  
Consultants  
International**



# NVB

Nederlandse Vereniging van Binnenhavens



## Welkom in Nijmegen

Turgay Tankir

Wethouder gemeente Nijmegen

 provincie  
**Gelderland**



Nederlandse Vereniging van Binnenhavens



<http://havens.binnenvaart.nl>

# NVB

Nederlandse Vereniging van Binnenhavens



## Containerterminal BCTN Nijmegen

Rien Geurts

Algemeen directeur BCTN

 provincie  
**Gelderland**



Nederlandse Vereniging van Binnenhavens



<http://havens.binnenvaart.nl>



Rien Geurts Algemeen Directeur

# Agenda

---



- Korte introductie BCTN bv
- BCTN Nijmegen & nieuwe kade
- BCTN Nijmegen en de regio



# Introductie BCTN



- 1987 start CTN, 1ste barge container terminal in Nederland (BCTN Nijmegen)
- 1995 start Bossche Container Terminal (BCTN Den Bosch)
- 2001 Deelname in Combi Terminal Twente (CTT)
- 2004 overname Wanssum Intermodal Terminal (BCTN Venray)
- 2009 Overname van BCTN door Amerikaans “Private Investment Firm”
- 2013 overname Meerhout België (BCTN Meerhout)
- 2015 opening CTA/ Rotterdam Oost & nieuwe kade Nijmegen

**We vervoeren jaarlijks 600.000 – 700.000 TEU**

**Capaciteit 1 miljoen TEU**

# BCTN terminals en deelnames



## ★ BCTN eigen terminals

1. Meerhout (B)
2. Nijmegen (NL)
3. Den Bosch (NL)
4. Venray (NL)
5. Alblasserdam (NL)

## ● BCTN mede aandeelhouder

- Hengelo (NL)
- Almelo Q1 2016 (NL)
- Bad Bentheim rail (Du)
- Pernis trimodaal (NL)

# Onze Terminals



**BCTN Nijmegen 1987**



**BCTN Nijmegen 2015**



**BCTN Den Bosch 1995**



# Onze Terminals



**BCTN Venray 2004**



**BCTN Meerhout 2013**



**BCTN Alblasterdam 2015**

## Op 28 sept 2015 opende Minister Schultz van Haegen de nieuwe kade



- **Enige Inland Terminal in Nederland direct aan de Waal.**
- **Totale lengte van 310 meter (verdubbeling ten opzichte van de oude kade).**
- **Twee portaal kranen met een totale capaciteit van > 200.000 TEU per jaar.**
- **Capaciteit voor 4 schepen (110m = 208 TEU)**
- **Mogelijkheid tot het ontvangen van kustvaarders van 135 m of meer.**



- **Traditionele Inland Terminal**
  - Vervoer van maritieme containers (import & export) tussen de havens van Rotterdam en Antwerpen naar de regio Nijmegen per schip
  
- **Hub & Spoke**
  - Het bundelen en herschikken van lading (ook derden) zodat d.m.v. grotere call sizes effectiever, efficiënter en met een hogere frequentie van en naar de zeehavens kan worden gevaren.

## Hub & Spoke,

Een korte film over dit  
concept, klik [hier](#).



HYSTER

TRITON

TCNU 697511 45G1

MAX GROSS 32,000 LBS  
TARE WT. 2,900 LBS  
PAYLOAD 29,100 LBS  
CU. CAP. 76.3 CU.M  
2,695 CU.FT.

CAUTION  
9'6"  
HIGH

K LINE

www.kline.com

CHINA SHIPPING

tex

CAUTION

EXP

- **Flexible warehousing**
  - Palletiseren/ omladen van lading in 45ft containers voor (tijdelijke) opslag op de terminal.
  
- **Continentaal vervoer per schip (NIEUW)**
  - Het vervoeren van continentale lading over water tussen Nederland (Nijmegen) en Duitsland, Frankrijk en Zwitserland in 45ft containers.

- **Door de uitbreiding klaar om logistieke ambities in Gelderland optimaal te ondersteunen.**
- **Ontlasting van verkeersdrukke op de wegen in stad en regio.**
- **“De poort” van het Europees achterland voor continentaal vervoer over het water.**

***BCTN Nijmegen, een echte Hub op een unieke plaats in Nederland die met voldoende capaciteit zowel op maritiem als continentaal vlak haar steentje bij zal dragen, door bedrijven optimaal de mogelijkheid te bieden om in plaats van de weg daar waar mogelijk van het water gebruik te maken.***





**Dank u !**  
**Vragen ?**

# NVB

Nederlandse Vereniging van Binnenhavens



## Ontwikkelingen LNG in Nijmegen

Jon van Oostrom

Directeur GDF SUEZ LNG Solutions

 provincie  
**Gelderland**



Nederlandse Vereniging van Binnenhavens



<http://havens.binnenvaart.nl>

## VLOEIBAAR AARDGAS ALS BRANDSTOF BUNKEREN BINNENVAART SCHEPEN NIJMEGEN

Nijmegen, 2 oktober 2015, J. van Oostrom, Managing Director GDF SUEZ LNG Solutions



## INHOUD

---

- GDF SUEZ LNG SOLUTIONS
- BUNKEREN LNG BINNENVAART NIJMEGEN
- EMISSIE REDUCTIES DOOR INZET LNG

## GDF SUEZ LNG SOLUTIONS POSITIONERING

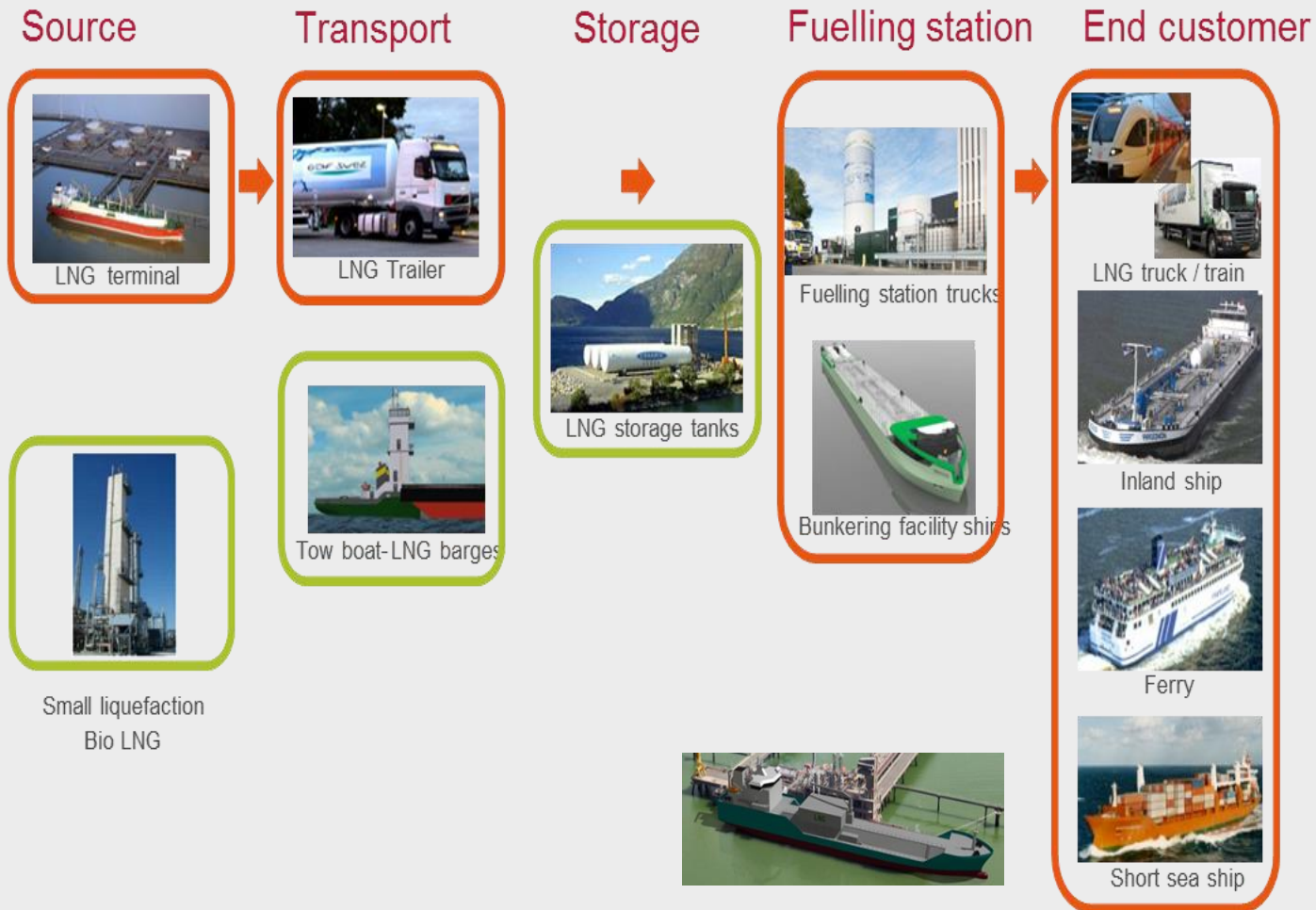
- Business Unit volledig gericht op L/CNG in Transport
  - 100% GDF SUEZ
  - Energie, Energie diensten en Infrastructuur
  - Focus op Nederland, ook ontwikkeling in België en Duitsland
- Verkoop L/CNG als brandstof voor vrachtauto's, schepen, treinen
- Bouw, exploitatie, eigendom distributie infrastructuur
  - Tankstations vrachtauto's
  - Bunker stations schepen
- Integrale propositie
  - Brandstof (L/CNG)
  - Tank/bunker station
  - LNG installaties aan boord
  - Onderhoud / performance management
  - Business plan advies
  - Faciliteren financiering





# GDF SUEZ LNG SOLUTIONS

## WAARDE KETEN – LNG BRANDSTOF



## GDF SUEZ / ENGIE LNG BUNKERSCHIP VOOR ZEEVAART

- Joint Venture GDF SUEZ, NYK Shipping en Mitsubishi Corporation sinds 30 juni 2014
- Voor LNG bunkeren zeevaart wereldwijd, te beginnen in Zeebrugge / ARA gebied
- Groot LNG bunkerschip (5.100 m<sup>3</sup>), eerste in zijn soort wereldwijd, in aanbouw, vanaf 2016/17 in gebruik



【Illustration of LNG Bunker Operations at Zeebrugge】



【Zeebrugge Port】

## GDF SUEZ LNG SOLUTIONS

### BUNKEREN BINNENVAART EN KUSTVAART

- Bunkeren in Rotterdam (Seine haven), Antwerpen en Zeebrugge
- Bunkeren uit tankwagons in Nijmegen, Lelystad, Eemshaven (Joint Venture Gasunie)
- Voorbeelden: Eiger-Nordwand, Danser en Coral Methane, Anthony Veder





# GDF SUEZ LNG SOLUTIONS TANK STATIONS VRACHTAUTO'S

- Duiven & Leeuwarden operational
  - Publiek, onbemand
  - Zero venting
- 17 additionele stations

● Trucks
 ● Ships
 ● Trains



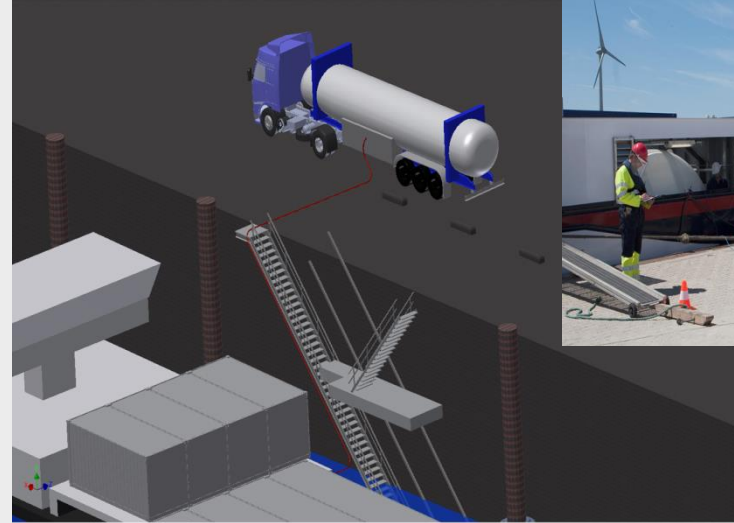
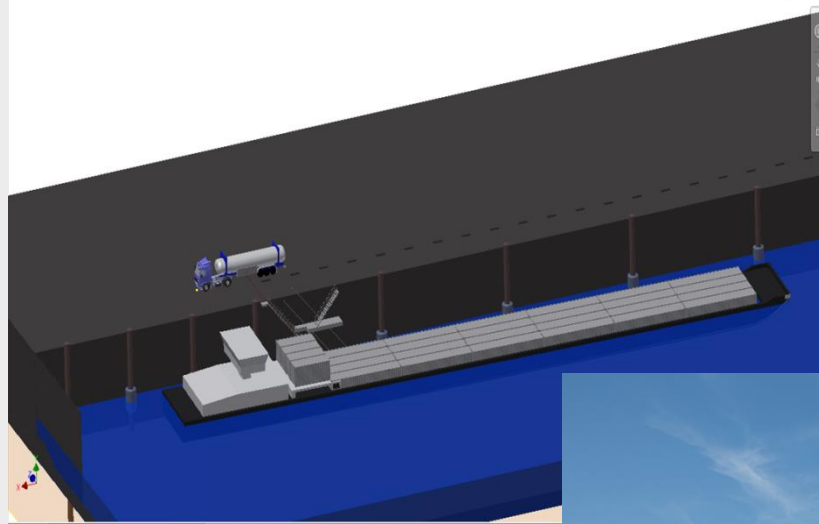


## BUNKEREN BINNENVAART NIJMEGEN ZUID HAVEN GDF SUEZ



# BUNKEREN BINNENVAART NIJMEGEN

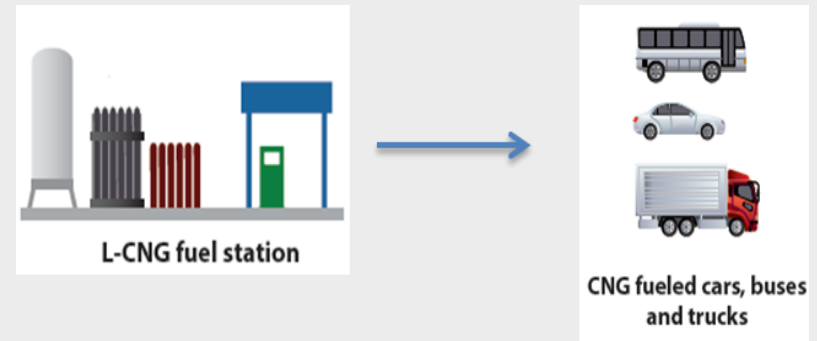
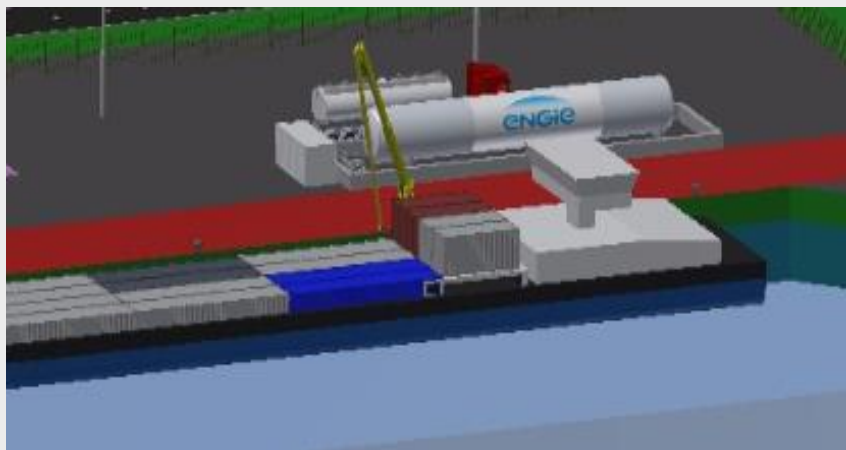
## FASE 1: TRUCK TO SHIP BUNKERING - ZUID HAVEN GDF SUEZ





# BUNKEREN BINNENVAART NIJMEGEN

## FASE 2: SHORE TO SHIP BUNKERING – TANKSTATION VRACHTAUTOS



## FORSE EMISSIE REDUCTIES MOGELIJK DOOR INZET LNG

## CONCLUSIES TNO RAPPORT IN OPDRACHT VAN NGO's + NATIONAAL LNG PLATFORM

- TNO rapport (TNO 2014 R11668, dd. 14.02.2015) voortkomend uit samenwerking Nationaal LNG Platform (o.a. GDF SUEZ), Stichting Natuur en Milieu, Natuur en Milieufederatie Zuid Holland en de Gelderse Natuur en Milieufederatie
- Onderstaande tabellen geven NOx, PM en SOx emissies weer voor LNG ten opzichte van (marine) diesel / heavy fuel oil
- CO2 reductie mogelijk tot 15% mits methaan emissies beperkt worden

	Binnenvaart		
	NOx (g/kWh)	PM (g/kWh)	SOx (g/kWh)
<b>Diesel CCNR II</b>	6 – 9	0,2 - 0,3	0,003
<b>LNG, dual fuel.</b>	2 – 2.4	0,1 – 0,2	0,002
<b>LNG, lean burn</b>	1,2 – 2	0,01 – 0,02	0,002
<b>Relatieve reductie</b>	66-85%	90-95%	33%

	Wegtransport	
	NOx (g/kWh)	PM (g/kWh)
<b>Euro VI criteria</b>	0,4	0,01
<b>Diesel</b>	0,2-0,4	0,003-0,006
<b>Gas, dual fuel</b>	0,4	0,01
<b>Gas SI, lambda = 1</b>	0,2-0,3	0,0004-0,003
<b>Relatieve reductie LNG ten opzichte van Diesel</b>	0-50%	0-90%

# NVB

Nederlandse Vereniging van Binnenhavens



## “Nijmegen omarmt de Waal”

Paul Mathieu

Ontwikkelingsmanager gemeente Nijmegen

 provincie  
**Gelderland**



Nederlandse Vereniging van Binnenhavens



<http://havens.binnenvaart.nl>



GEMEENTE



Nijmegen

# Nijmegen Omarnt de Waal

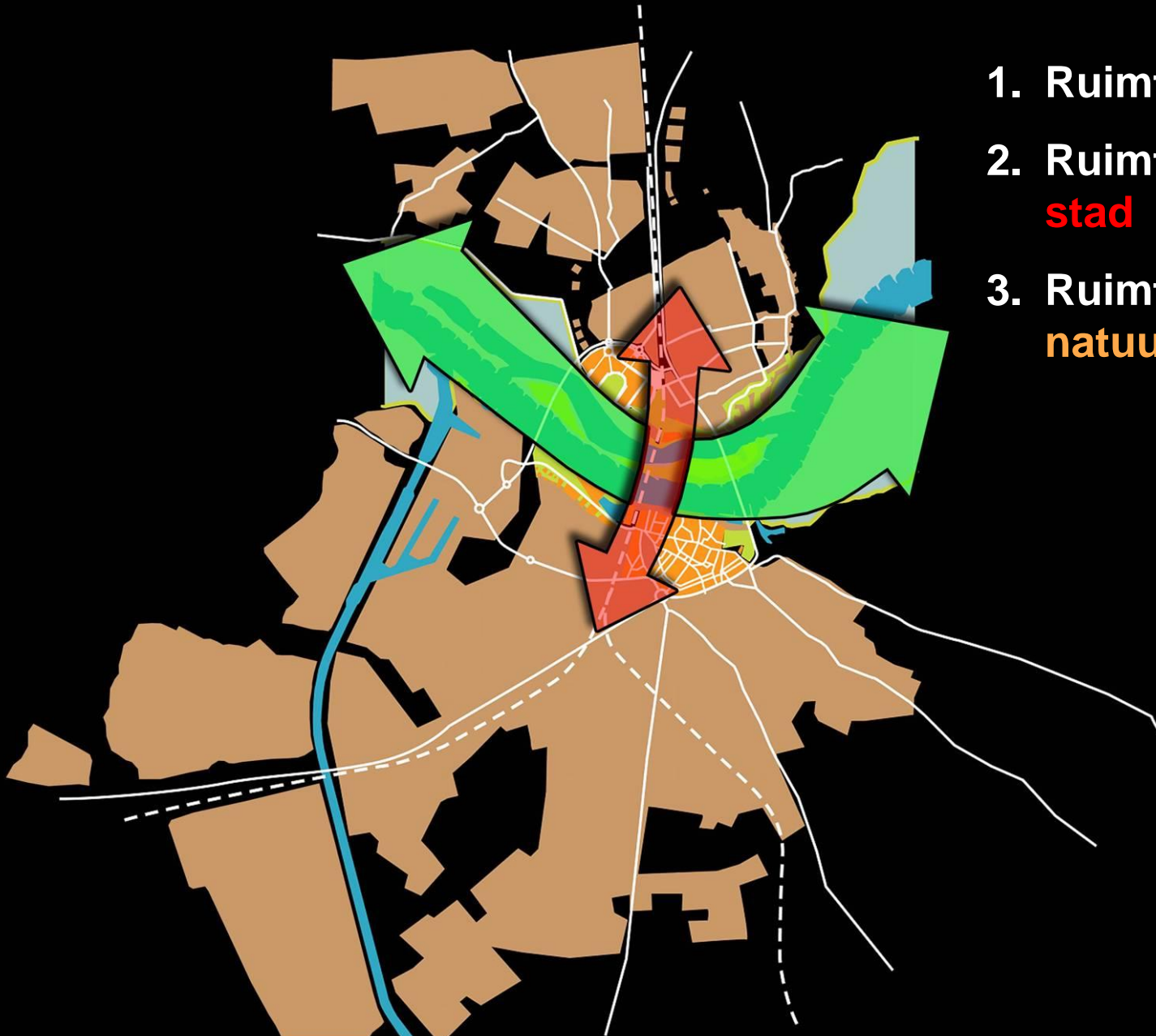
2 oktober 2015

Paul Matthieu

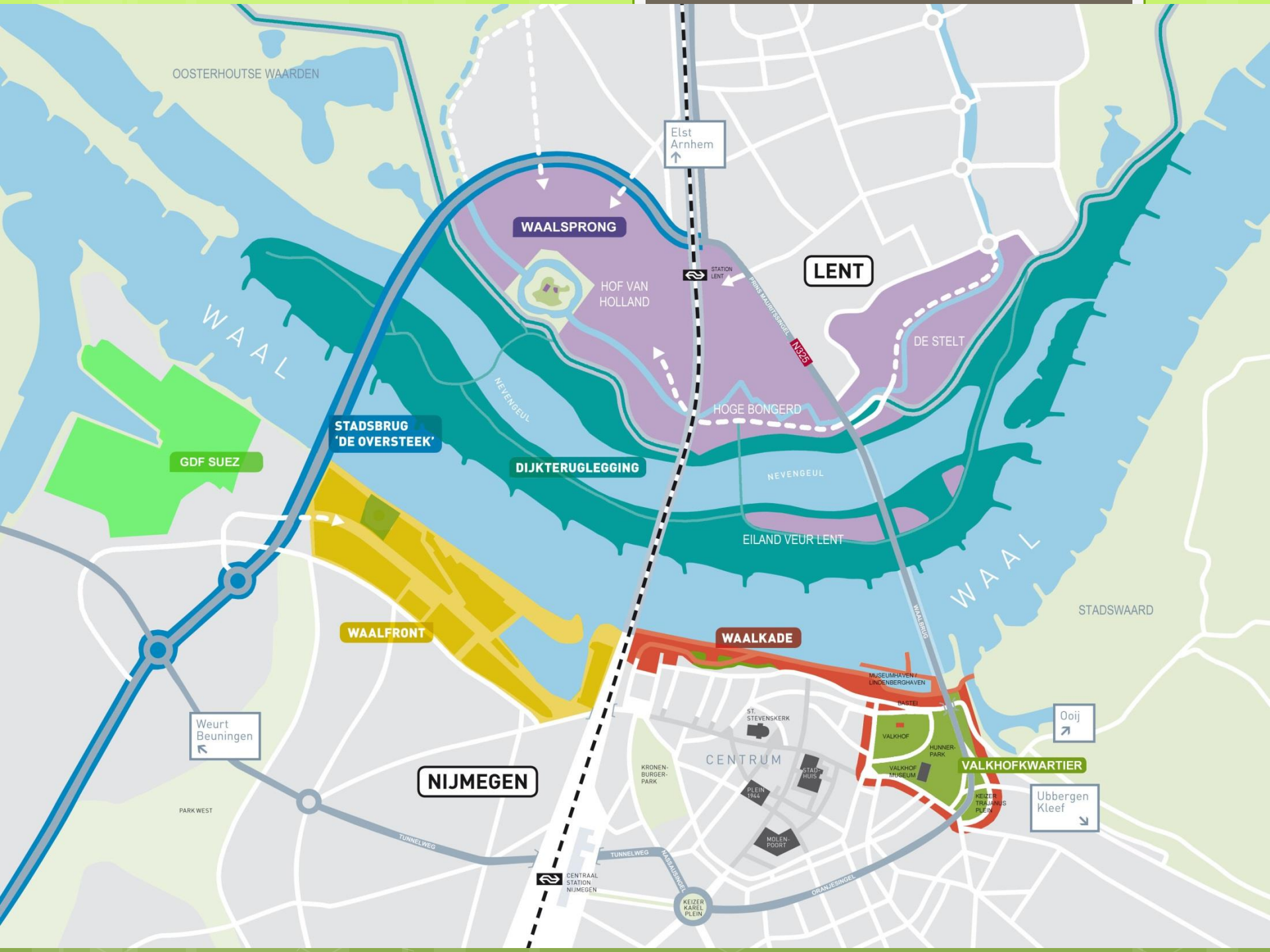
Ontwikkelingsbedrijf

# DRIE-DUBBELOPGAVE

Positie in de stad / In het hart van de stad



1. Ruimte voor **water**
2. Ruimte voor de **stad**
3. Ruimte voor de **natuur**



OOSTERHOUTSE WAARDEN

WAAL

GDF SUEZ

STADSBRUG 'DE OVERSTEK'

WAALFRONT

Weurt Beuningen

PARK WEST

NIJMEGEN

TUNNELWEG

WALSBRONG

HOF VAN HOLLAND

DIJKTERUGLEGGING

Elst Arnhem

STATION LENT

LENT

HOGEBONGERD

DE STELT

NEVENGEUL

EILAND VEUR LENT

WAAL

STADSWAARD

WAAALKADE

MUSEUMHAVEN / LINDBERGHAVEN

CENTRUM

VALKHOFKWARTIER

Ooij

Ubbergen Kleef

KRONENBURGER-PARK

ST STEVENSKERK

STAD HUIS

PLEIN 1944

MOLENFOODT

ORANJESINGEL

KEIZER KAREL PLEIN

VALKHOF

VALKHOF MUSEUM

HUNNER-PARK

KEIZER TRAPIJNIS PLEIN

BASTEI

CENTRAAL STATION NIJMEGEN

TUNNELWEG

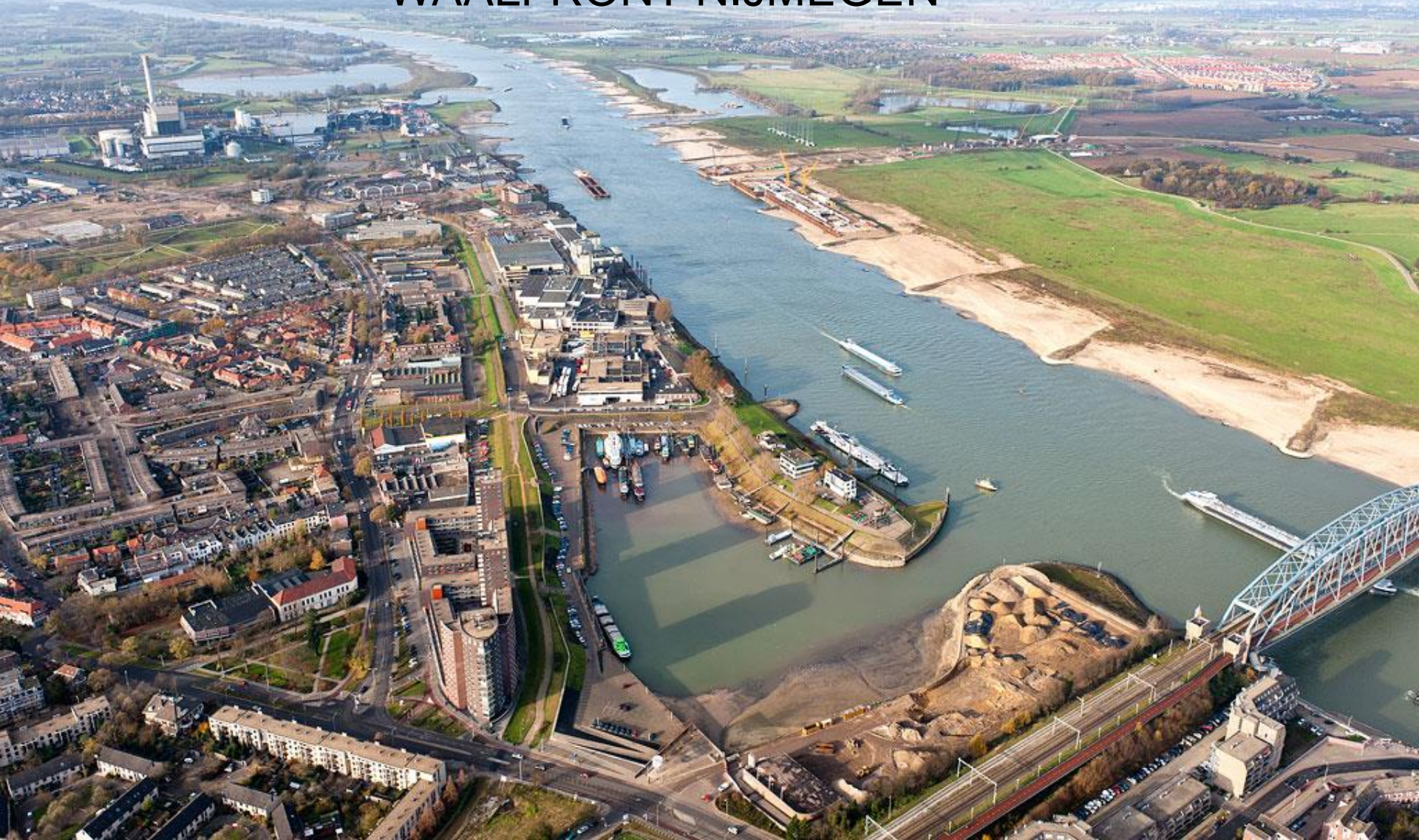
WALSBRONG

N325

WAAKBRUG



# WAALFRONT NIJMEGEN

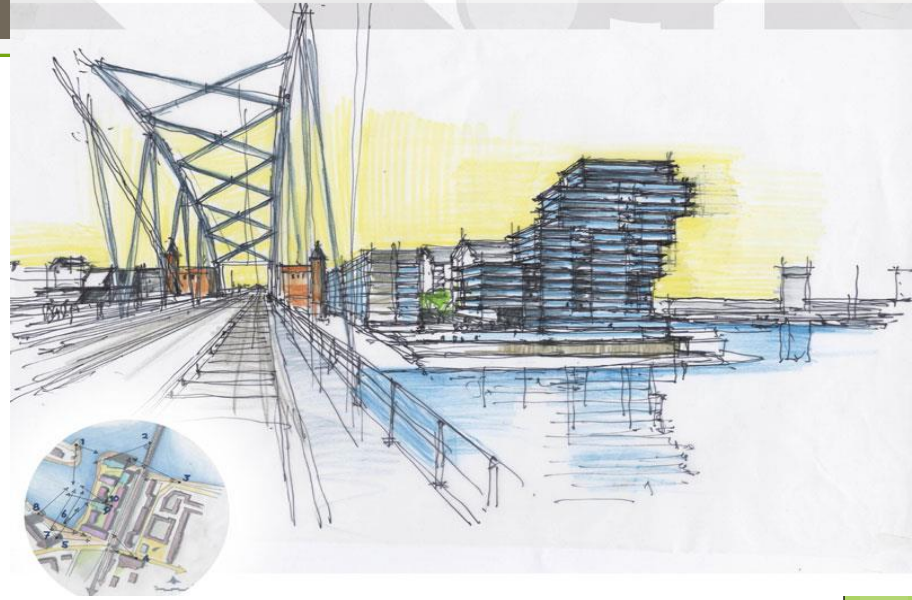




5



2



# INSPIRATIE







# Gebied in transitie



# De oversteeek







Ney  
Poulissen

Architects & Engineers



GEMEENTE



Nijmegen









# Waalsprong



# Waalsprong: 14.000 woningen







Wiegierick Schetsont

NIJMEGEN - RUIMTE OM ZELF TE BOUWEN  
**PLANT DE VLAG**



**Ik bouw  
betaalbaar  
Nijmegen**





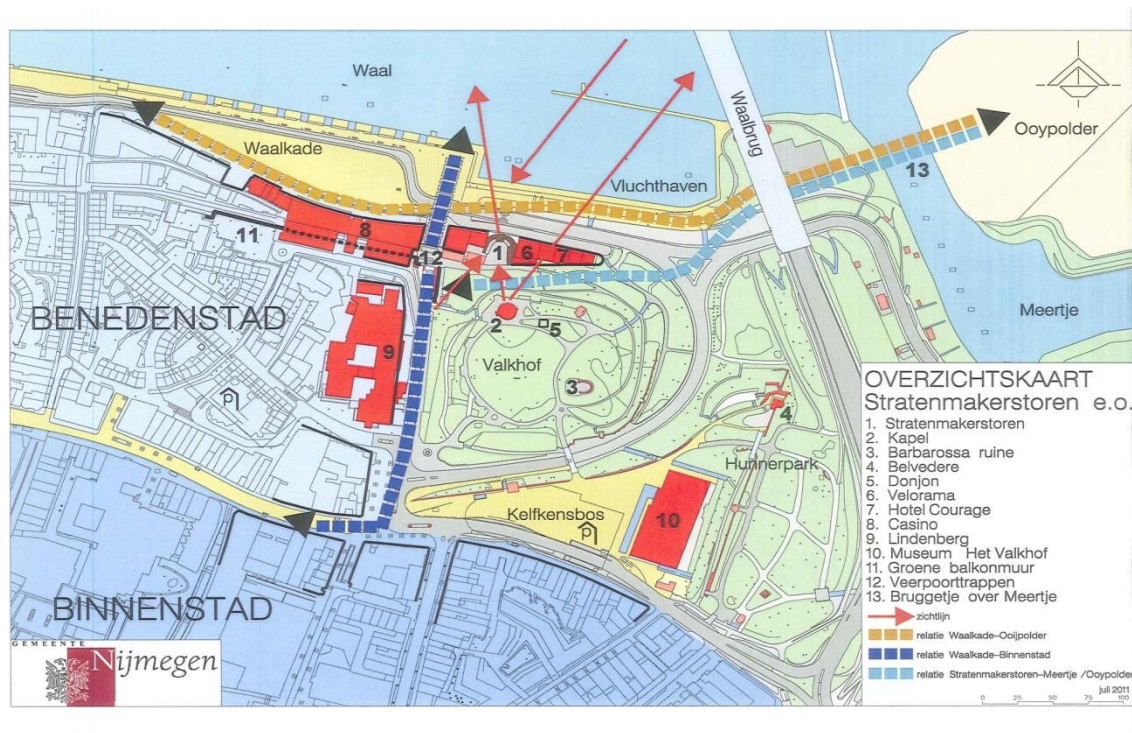


# Waalkade, Valkhofkwartier & stadswaard





Oudste stad ontwikkelt zich aan het water, direct grenzend aan de natuur



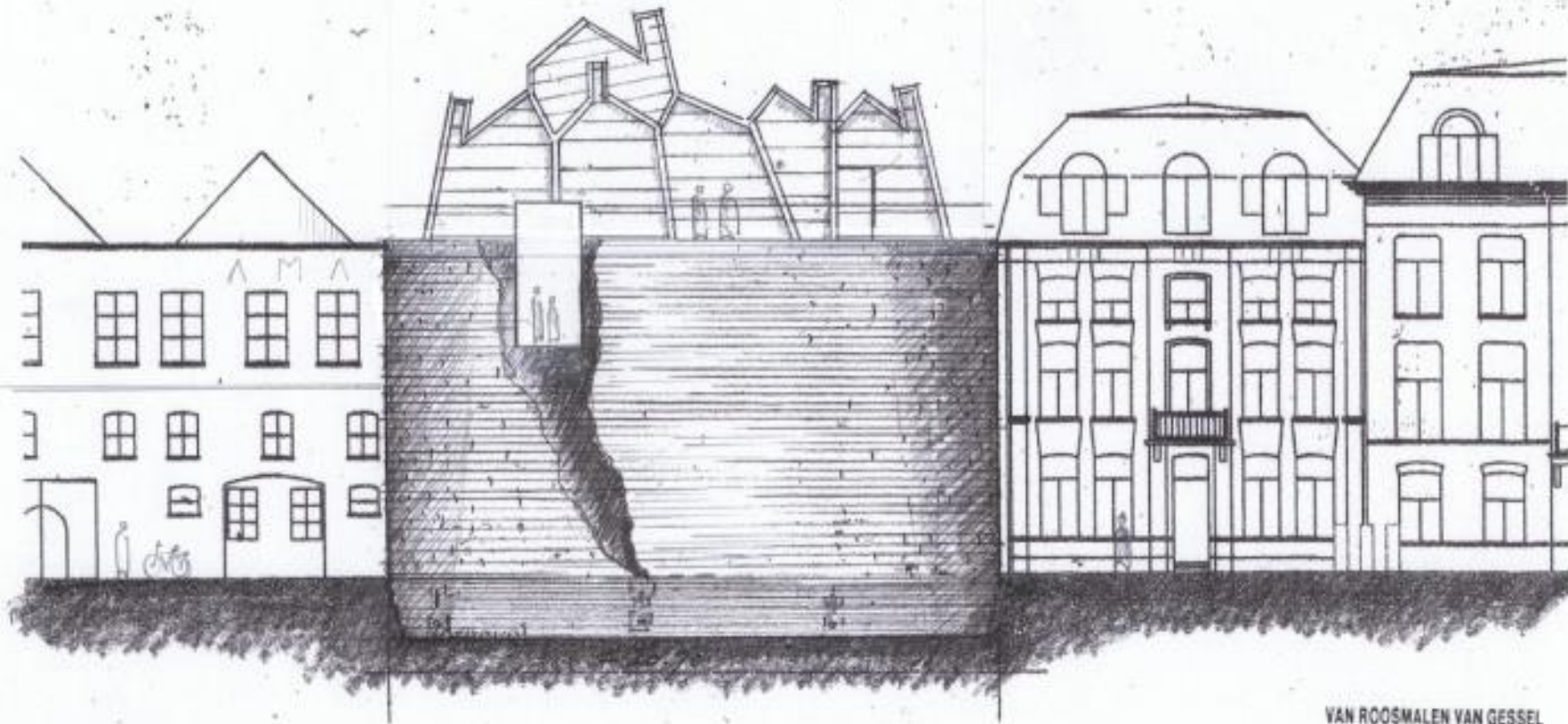








Voetgangersbrug 't Meertje - visualisatie



RONDONDER / GEVEL WAALKADE

0 10 m

12.12.2011

VAN ROOSMALEN VAN GESSEL  
ARCHITECTEN E.P.  
SCHUTTERSTRAAT 11  
2611 MX DELFT 015-2122028







# Ruimte voor de Rivier







# ruimte voor de rivier





De Bottleneck

1100 m

Lent

1500 m

450 m

Nijmegen





# **Tweeledige doelstelling**

**Garanderen veiligheid bij hoogwater**

**Het rivierengebied moet er ook mooier op worden**  
*Vooraf in Nijmegen*

# De Kengetallen

**50 woningen/bedrijven**

**Omvang: 250 hectares**

**Gereed: veiligheidsdoelstelling in 2015, project in 2016**

**Archeologie en NGE**

## Nevengeul

- **3,5 kilometer lang**
- **200 meter breed**
- **8 meter diep ten opzichte van maaiveld uiterwaarden**
- **14 meter diep ten opzichte van maaiveld kade en dijk**

## Waterkerend scherm

- **1,6 km lang**
- **20 meter diep**
- **80 cm breed**

## Spoorbrugpijlers

- **3 stuks**
- **20 meter langer maken**

## Nieuwe Dijk en ook een Nieuwe Kade

**1,2 kilometer**

## Bruggen

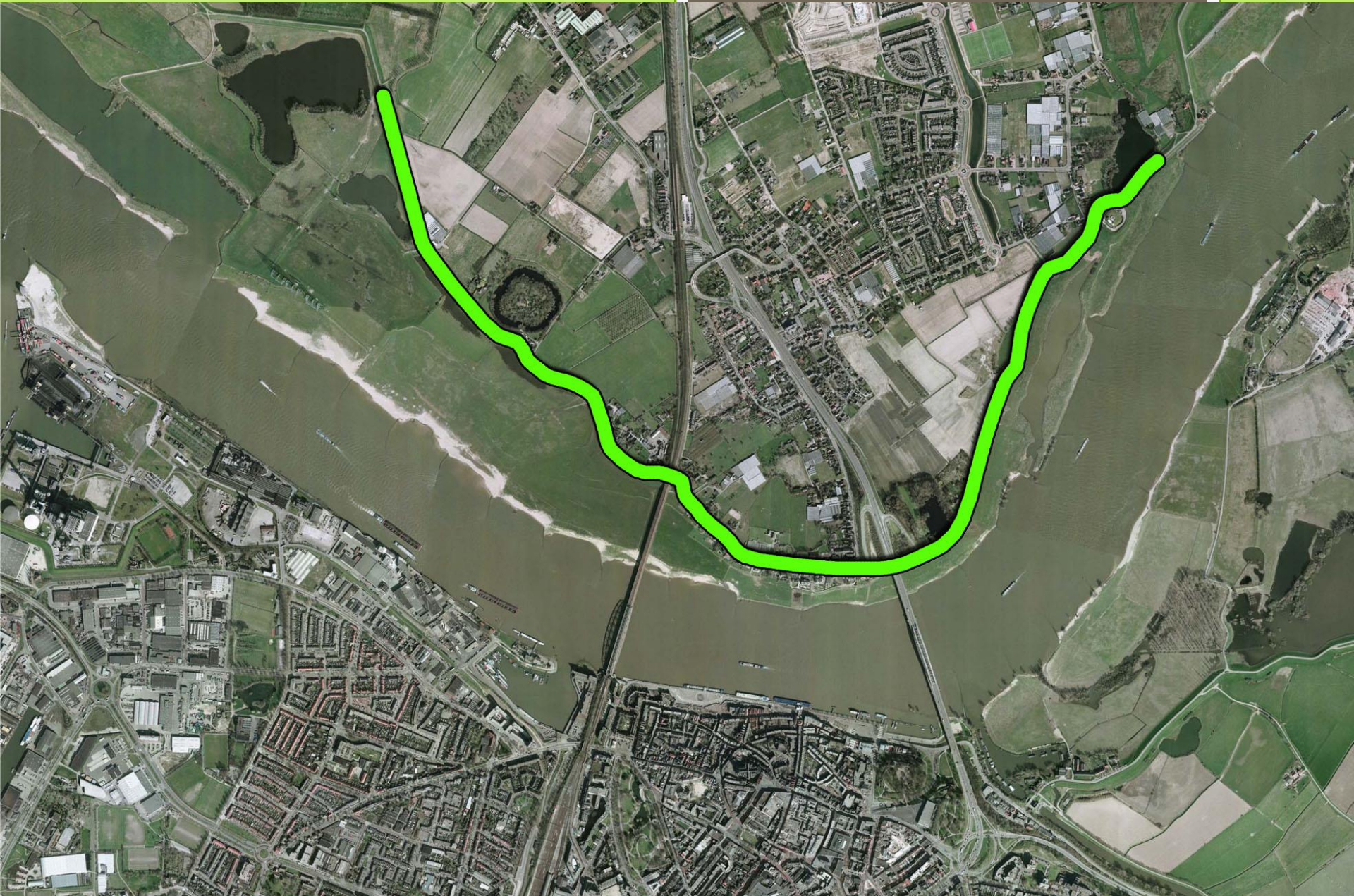
**3 nieuwe bruggen**

**NB: 5,2 miljoen m<sup>3</sup> zand**

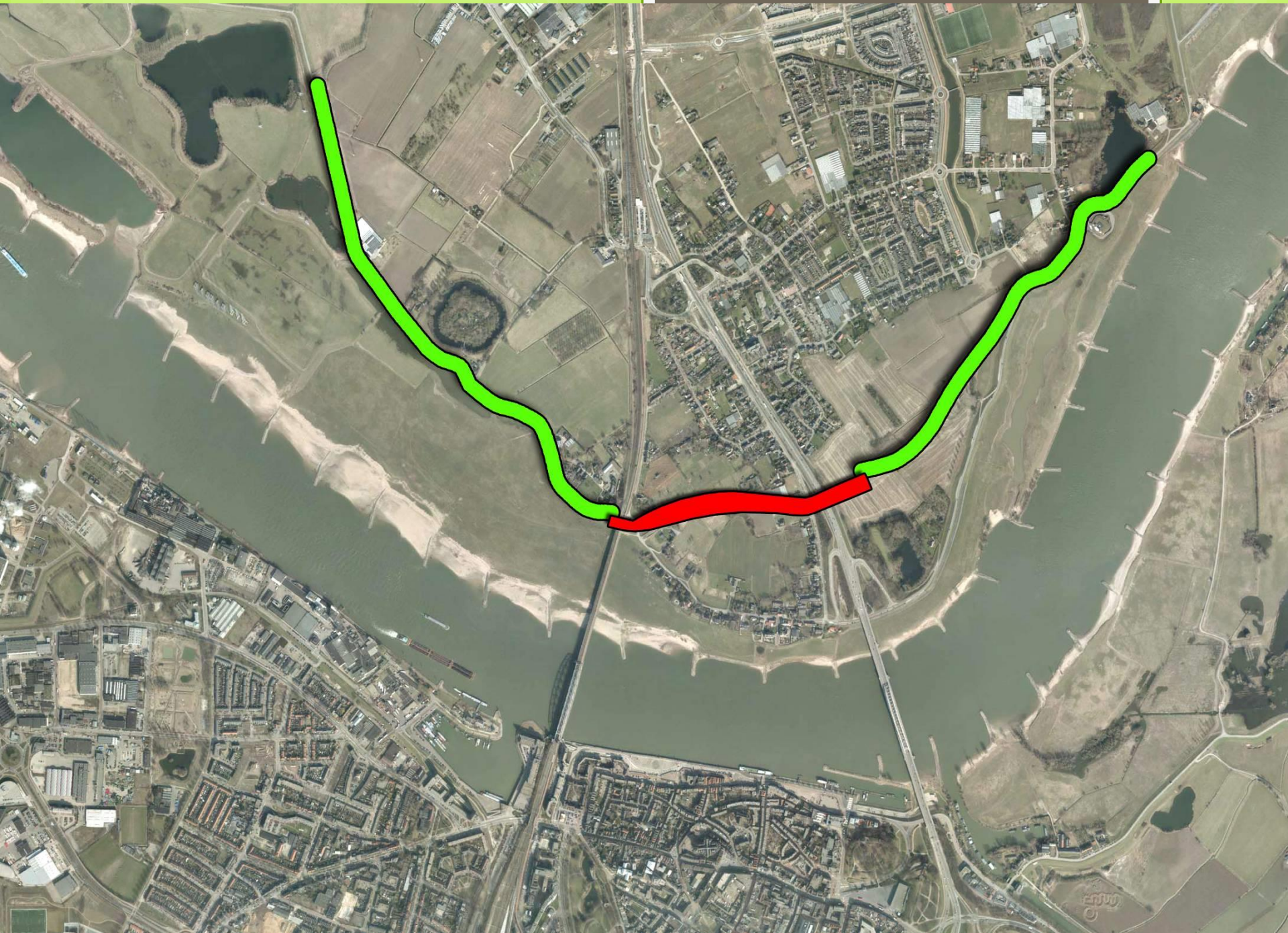




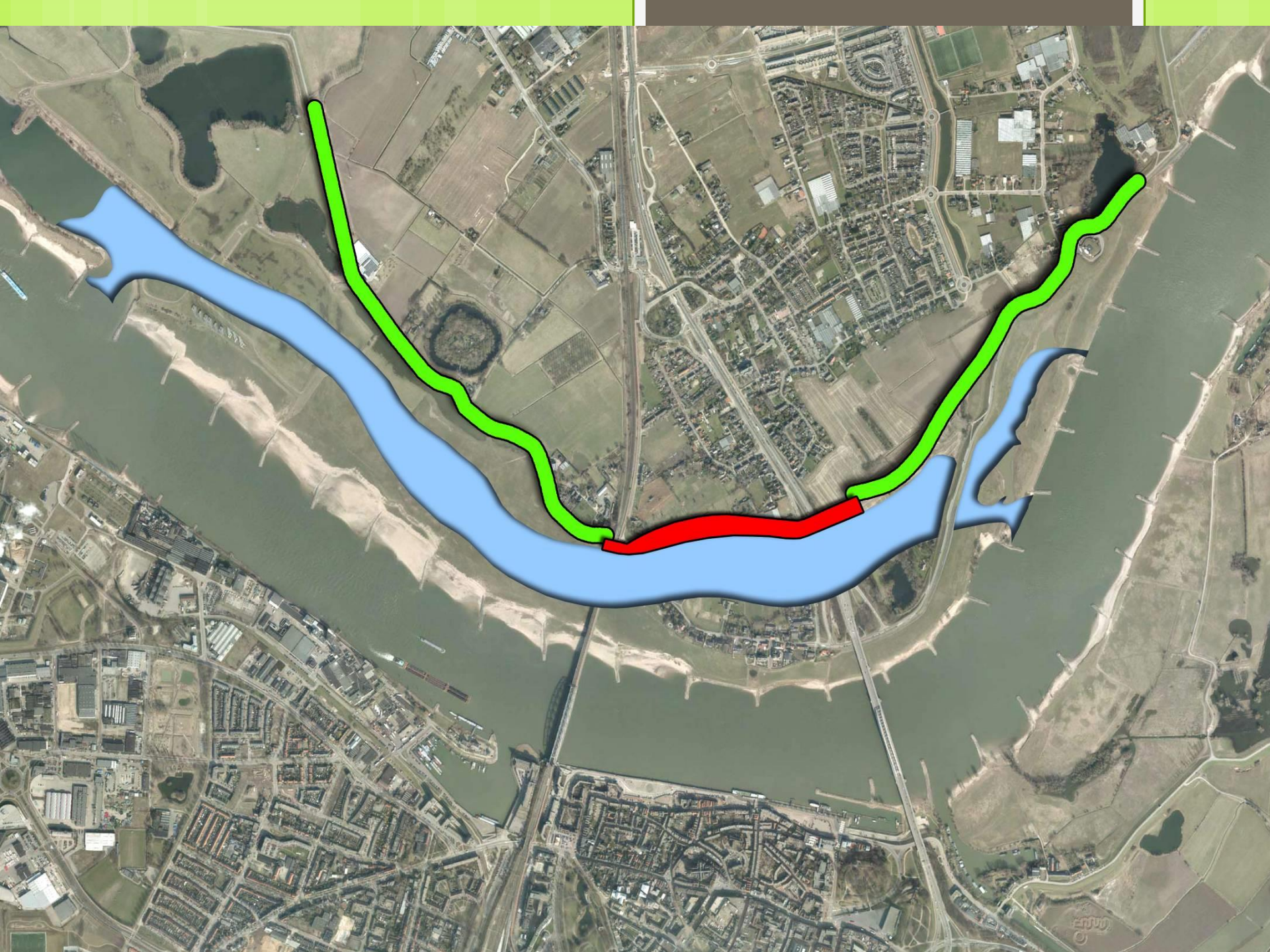
# Situatie voor start uitvoering



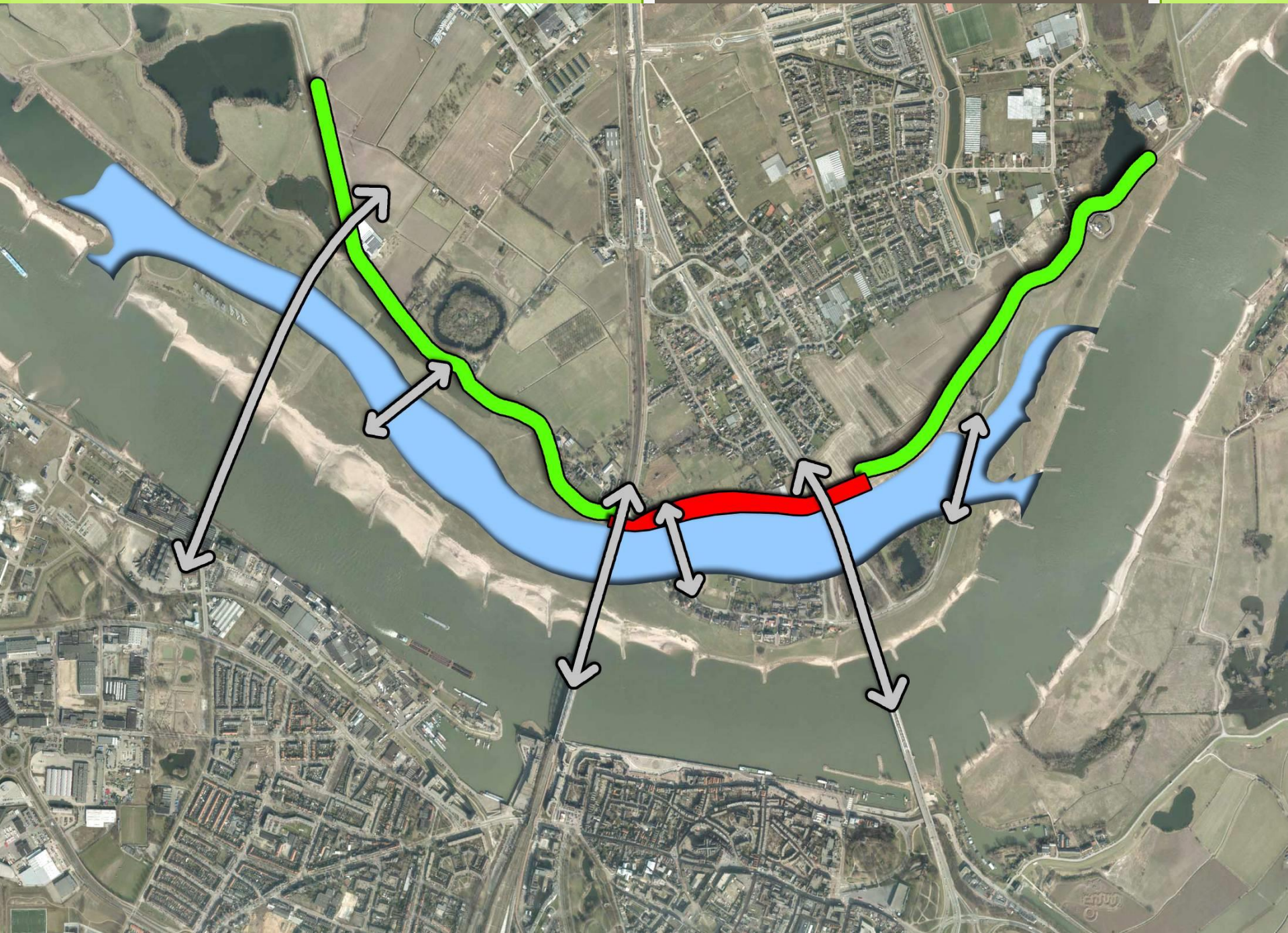




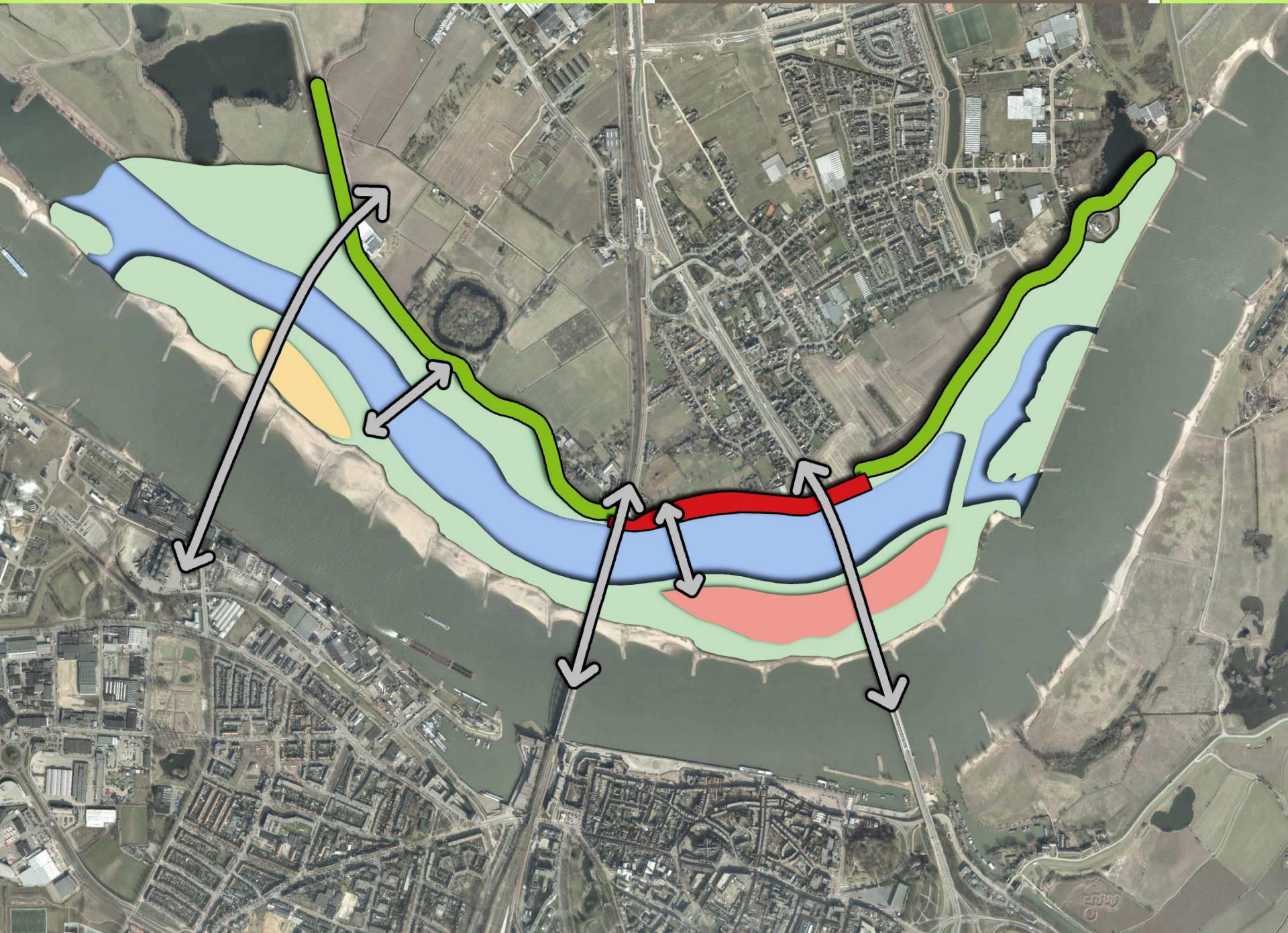




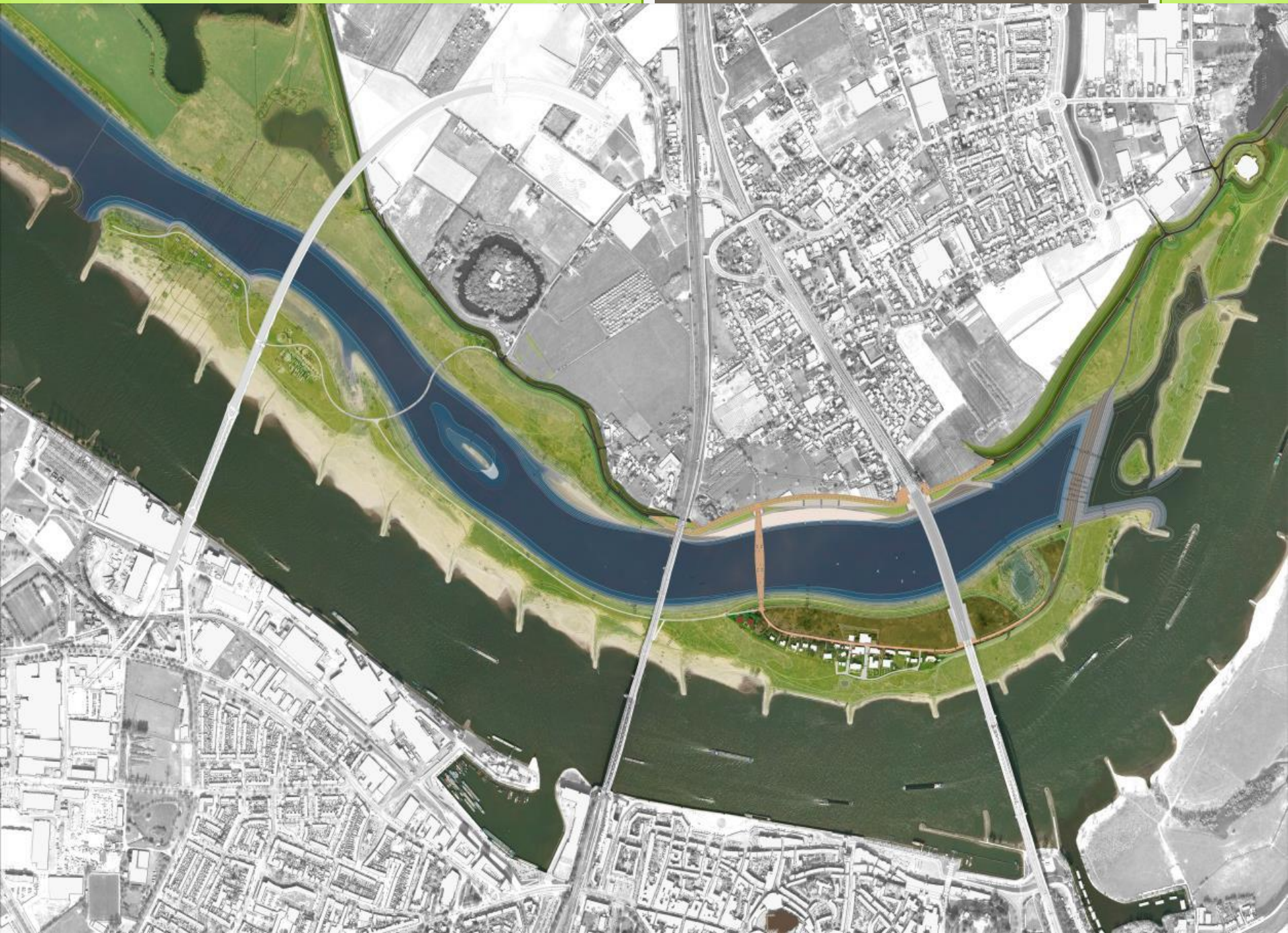














# Situatie 2012





# Situatie 2016





# Situatie 2012



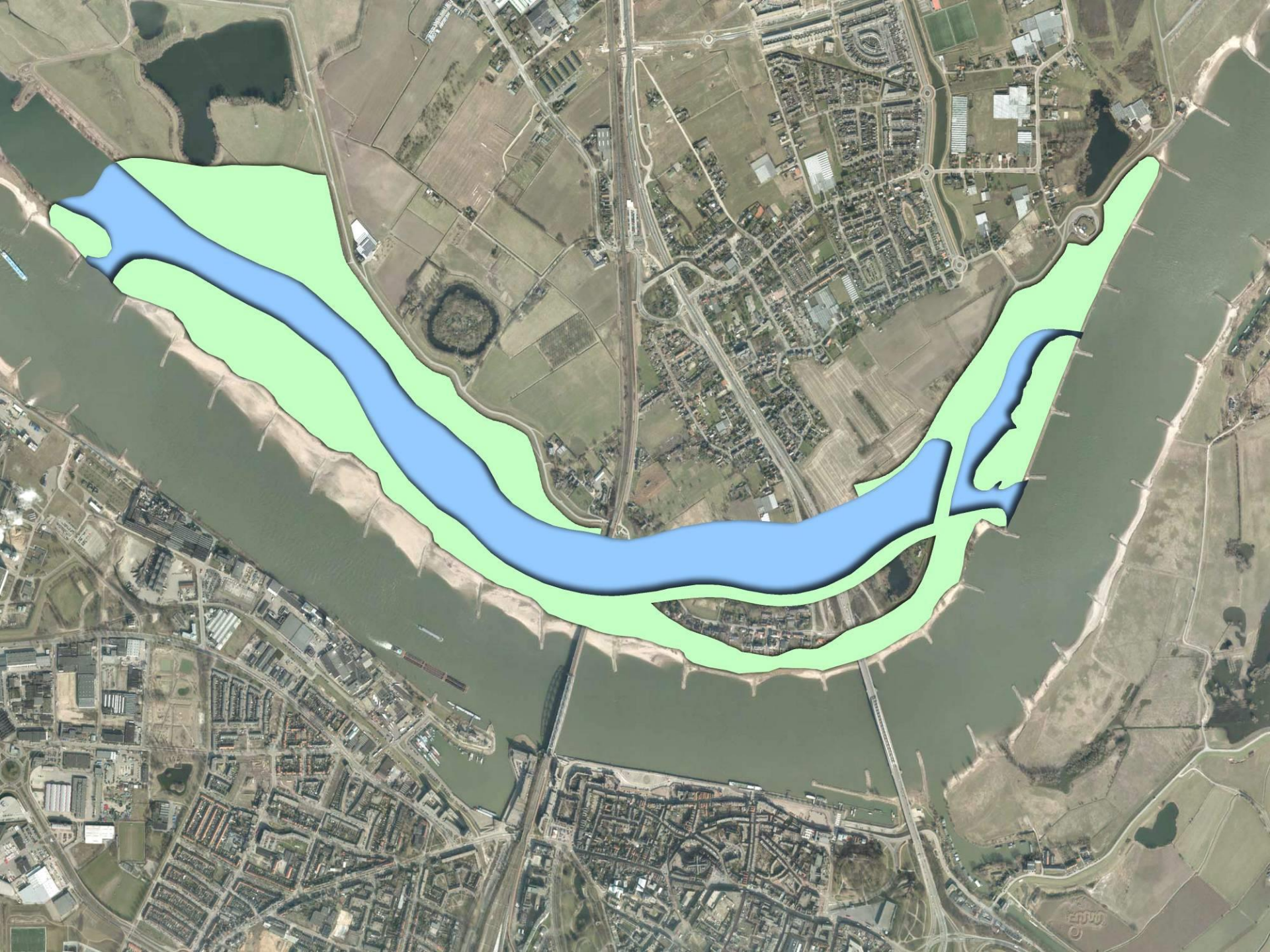


# Situatie 2016





**nevenggeul en uiterwaarden**







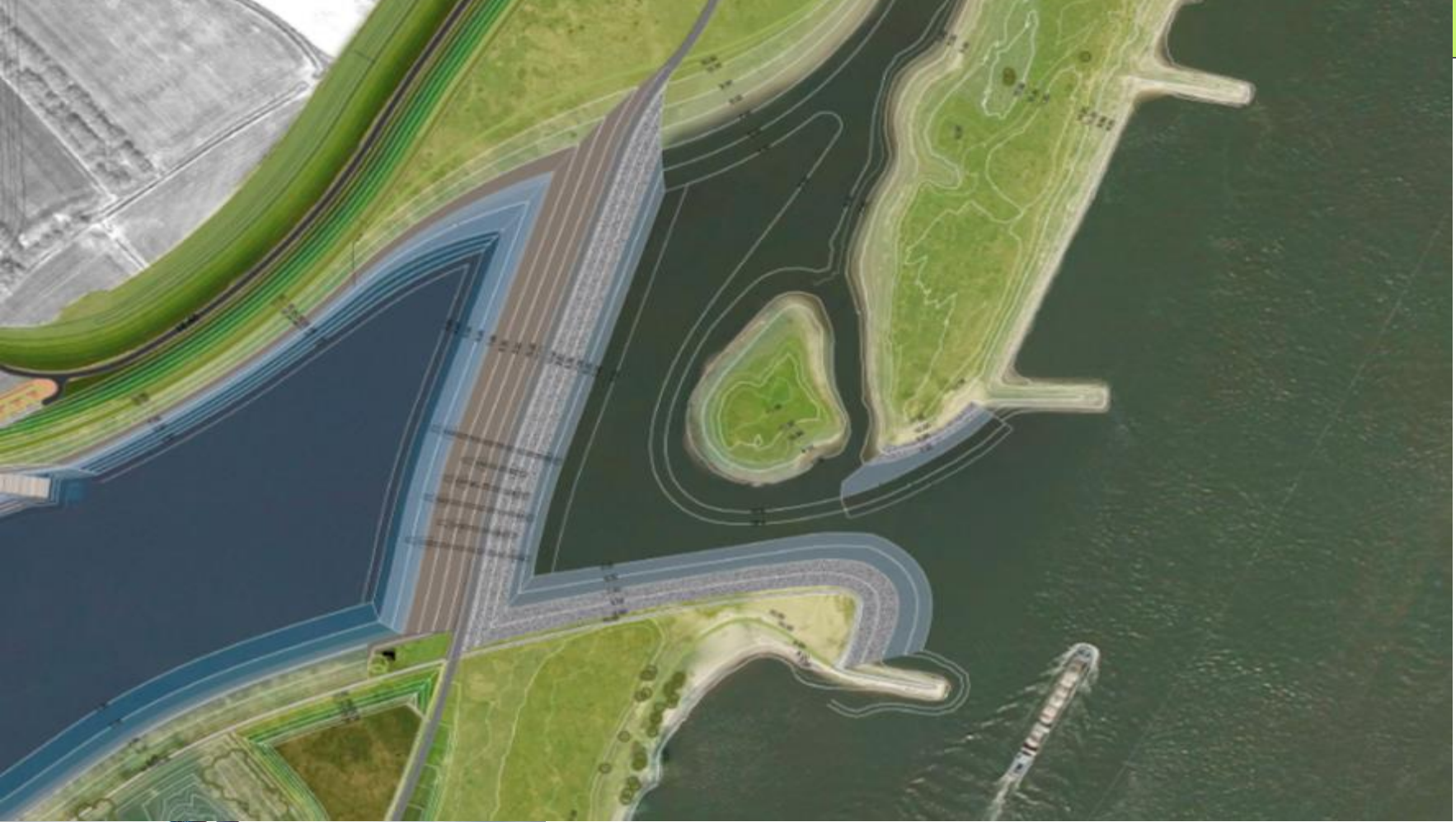




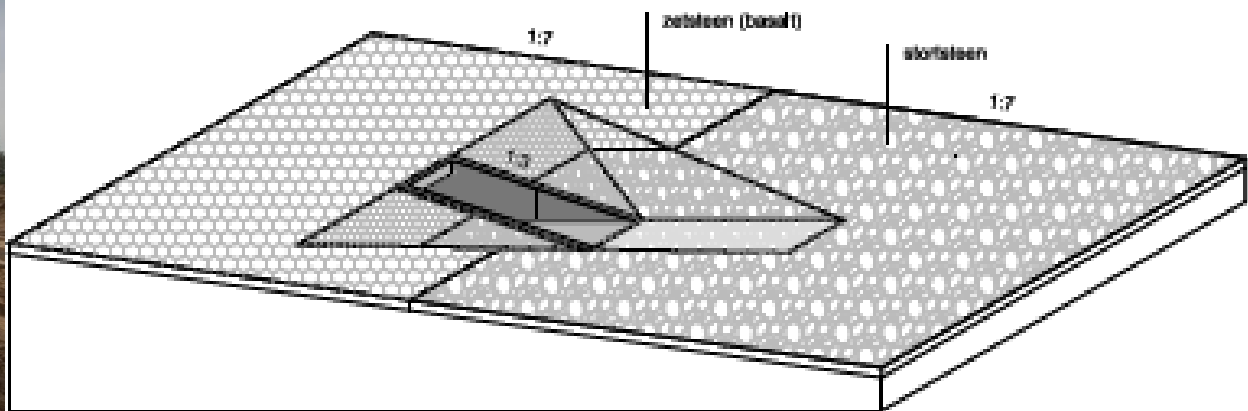
Johan Roerink / Aeropicture.nl



**de drempel**



© Rutger Hollander Fotografie





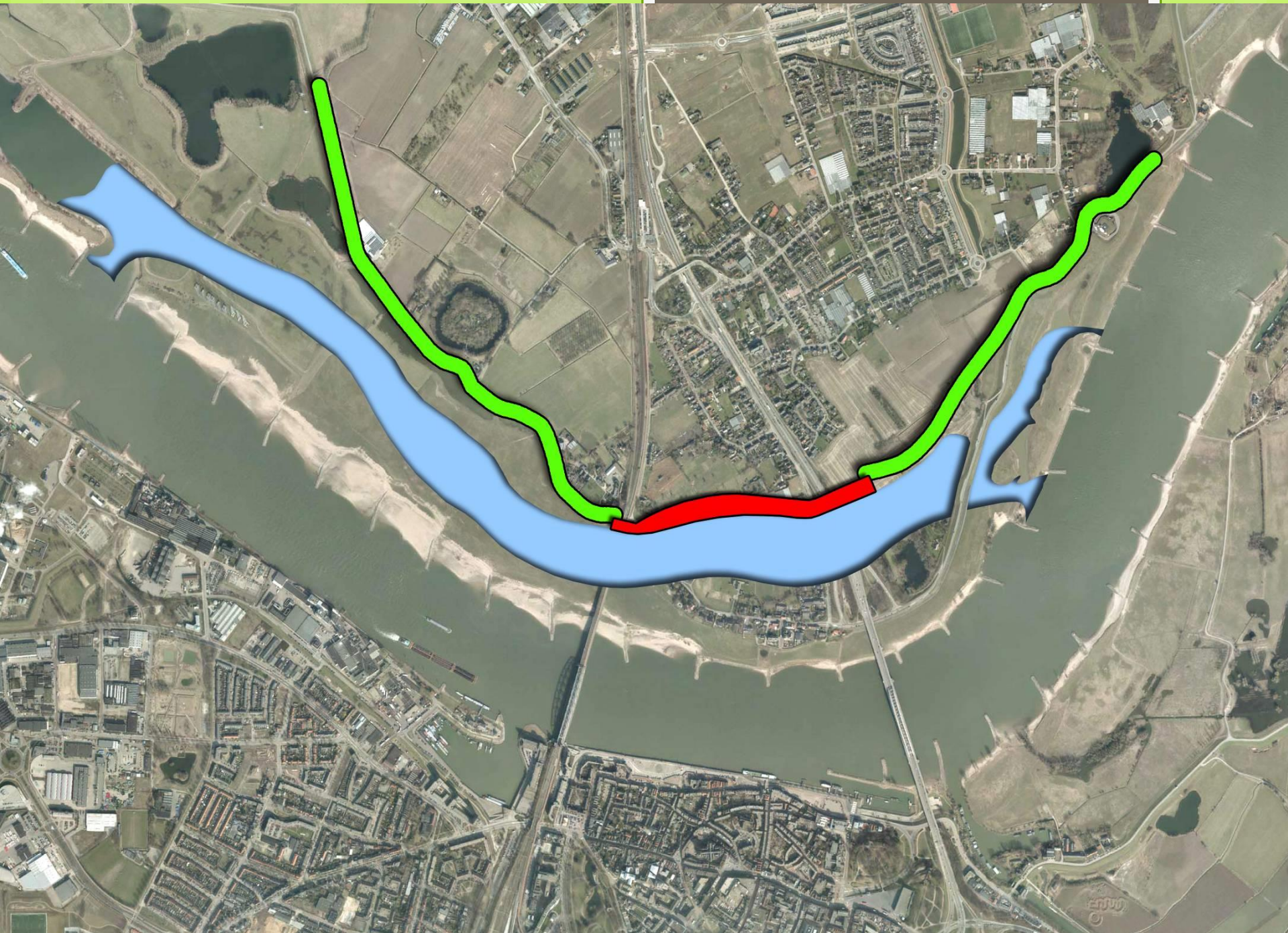








**de waterkering**





















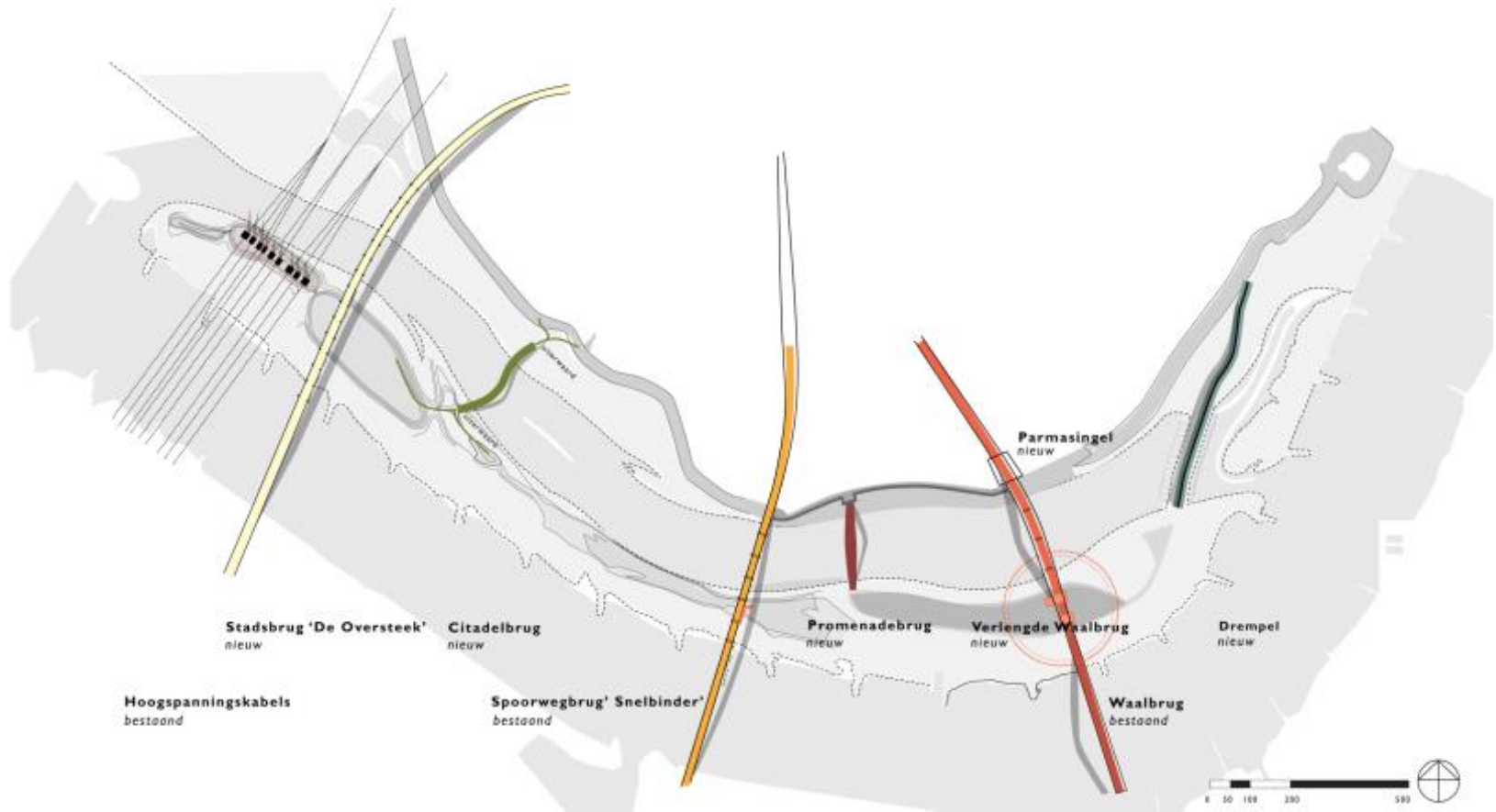




**de bruggen**



















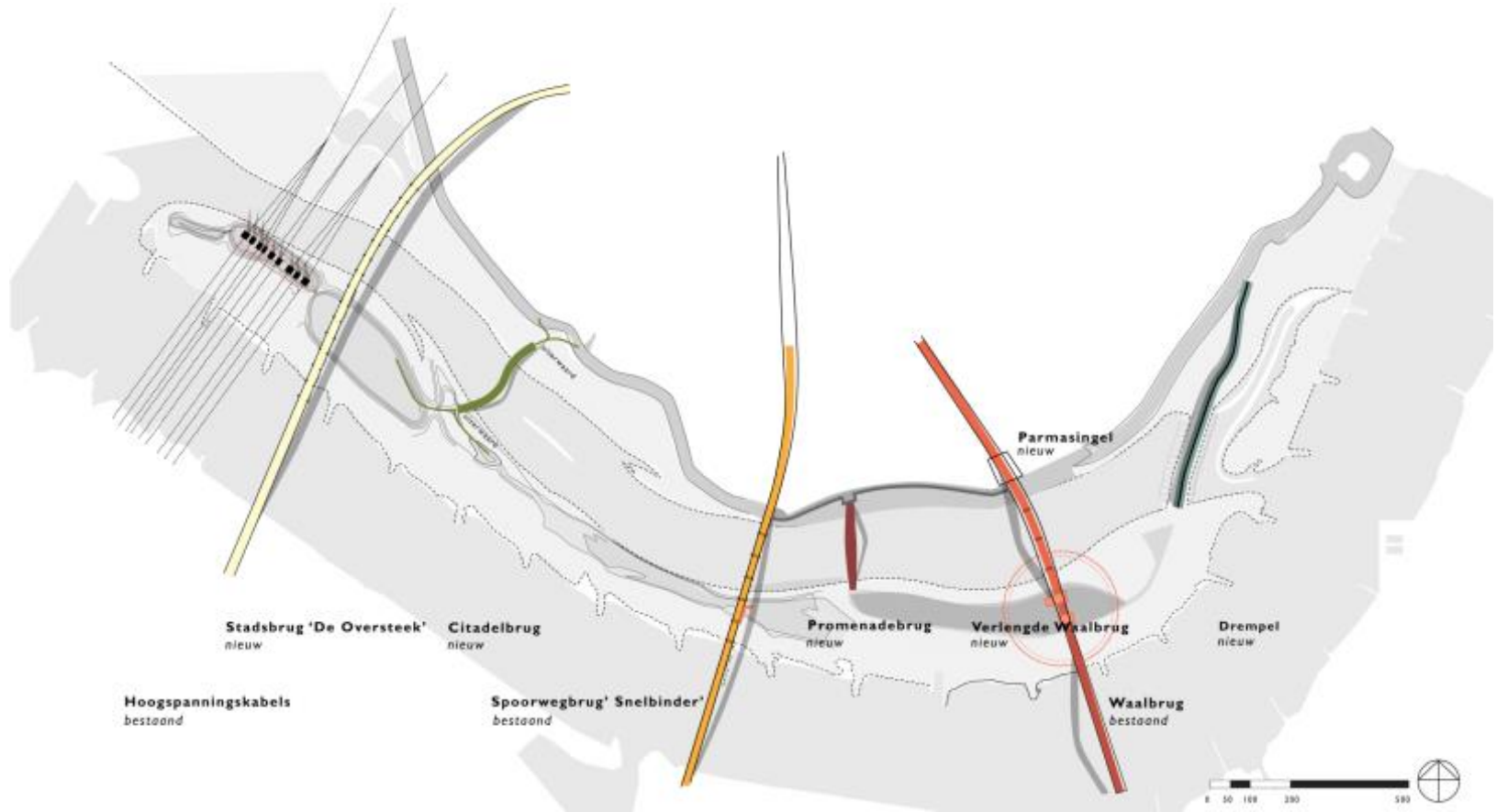




































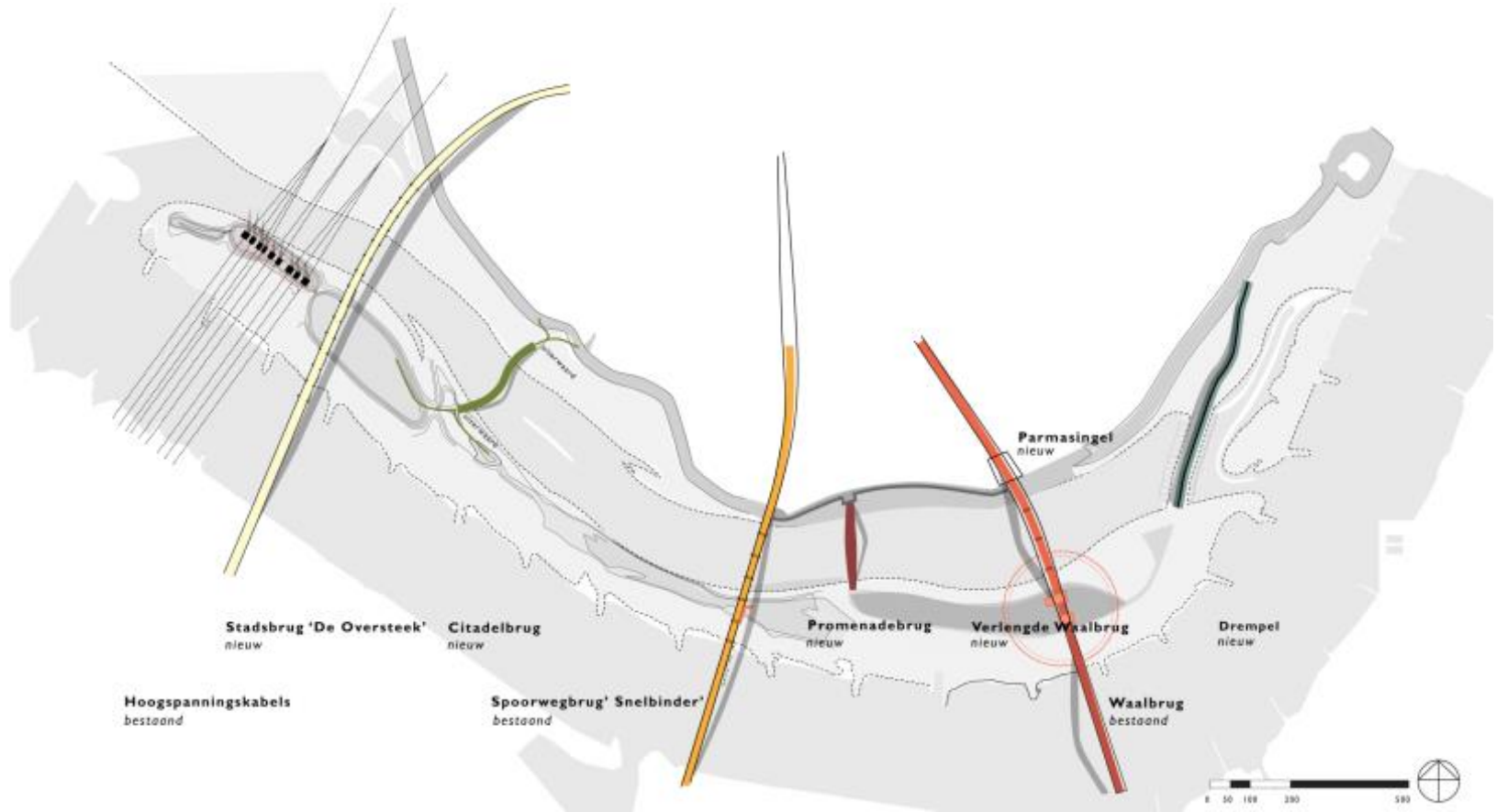






Johan Roelink / Aeropicture.nl



































**het bastion**







**het veerstoepje**

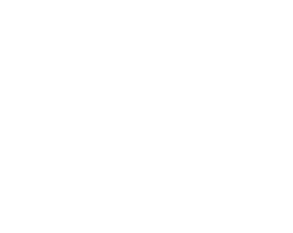


1740  
Gierbrug



1931  
motorpontveer

1845  
geen steiger



1957  
geen pont, wel  
een haven

1895  
wel een steiger en  
een smalle inham



1966  
Haven verdwenen

1913  
vervorming inham



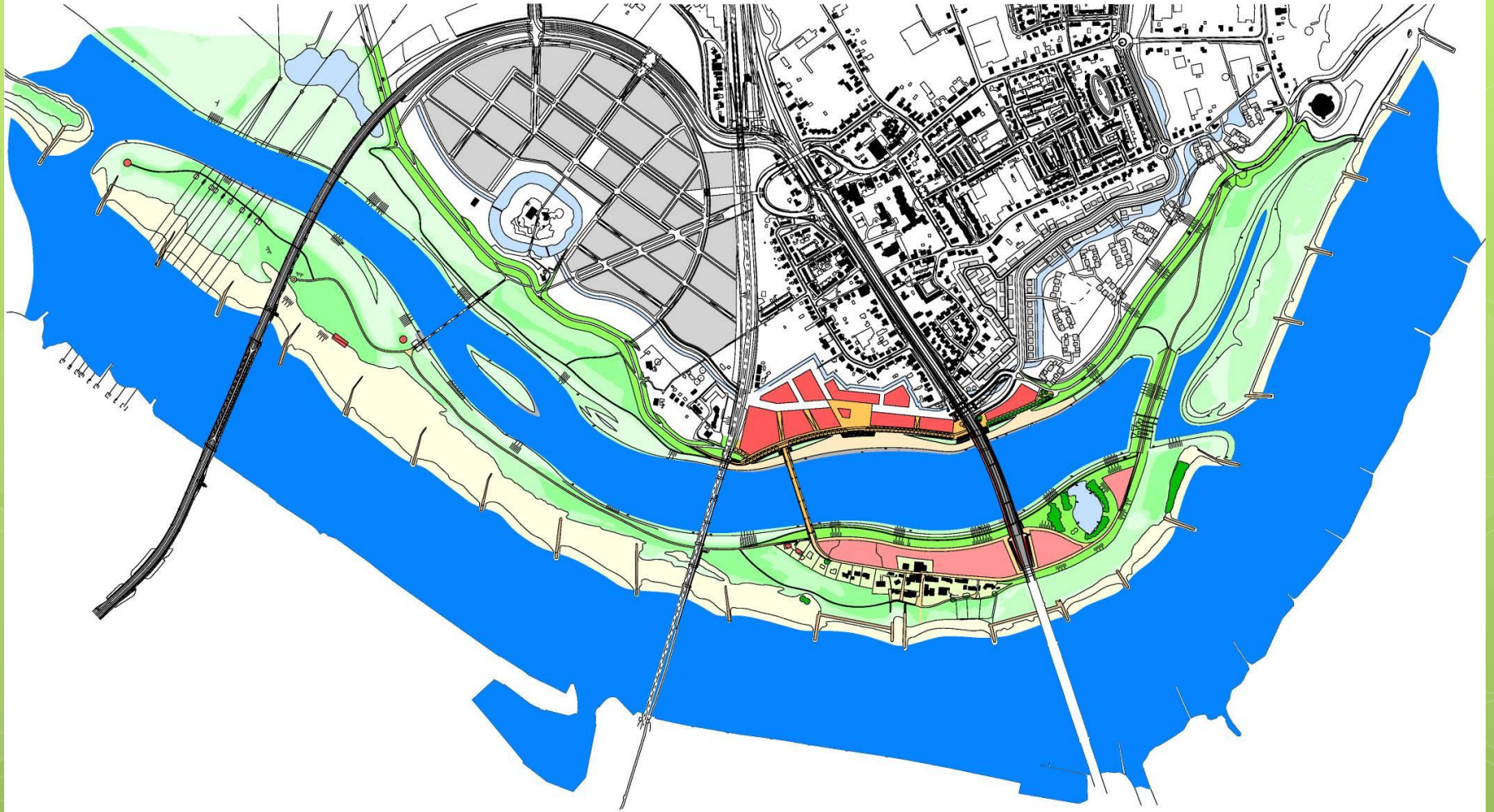






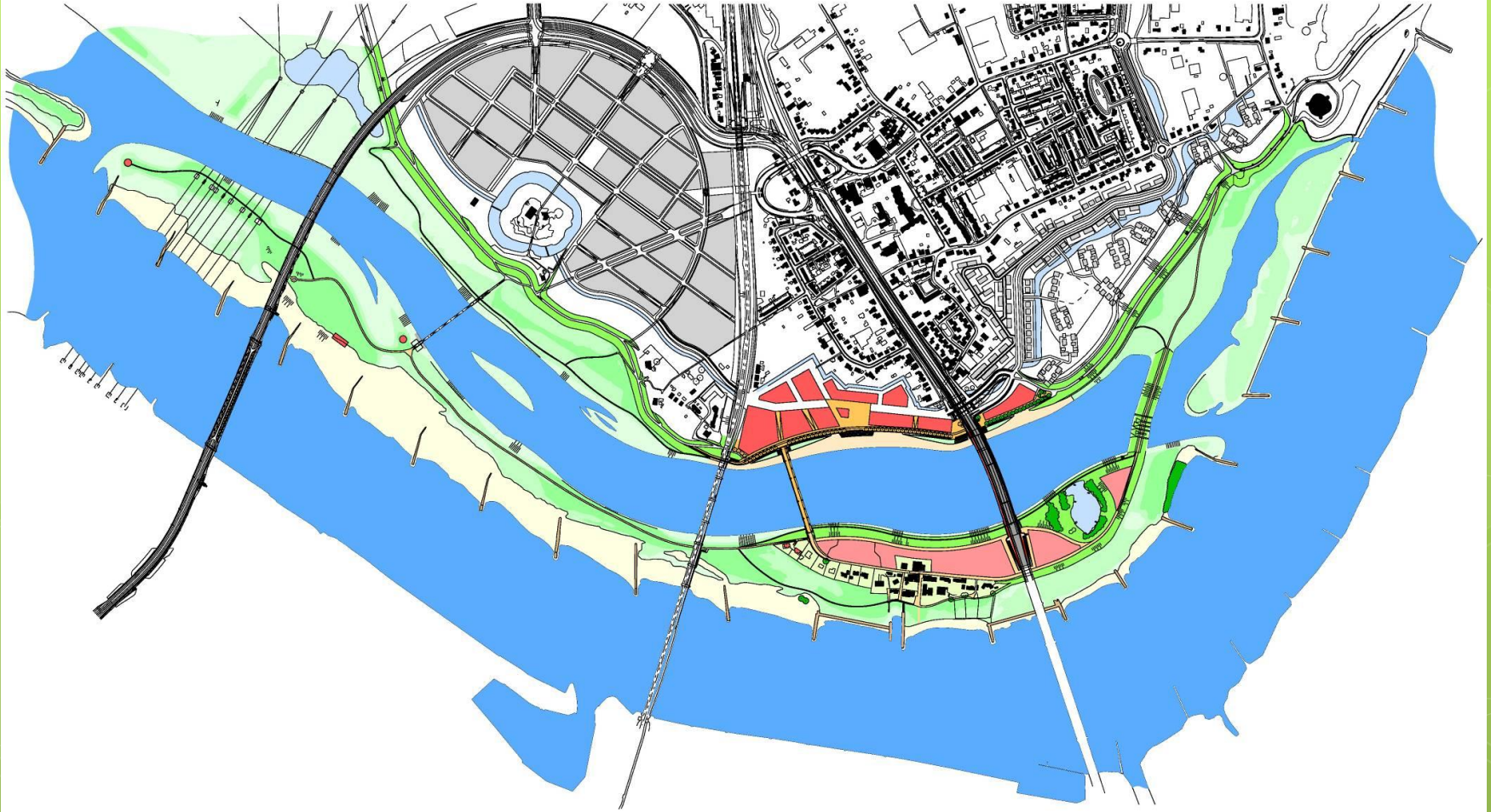
**waterstanden**

**5 m + NAP – 360 dagen per jaar staat het water hoger**

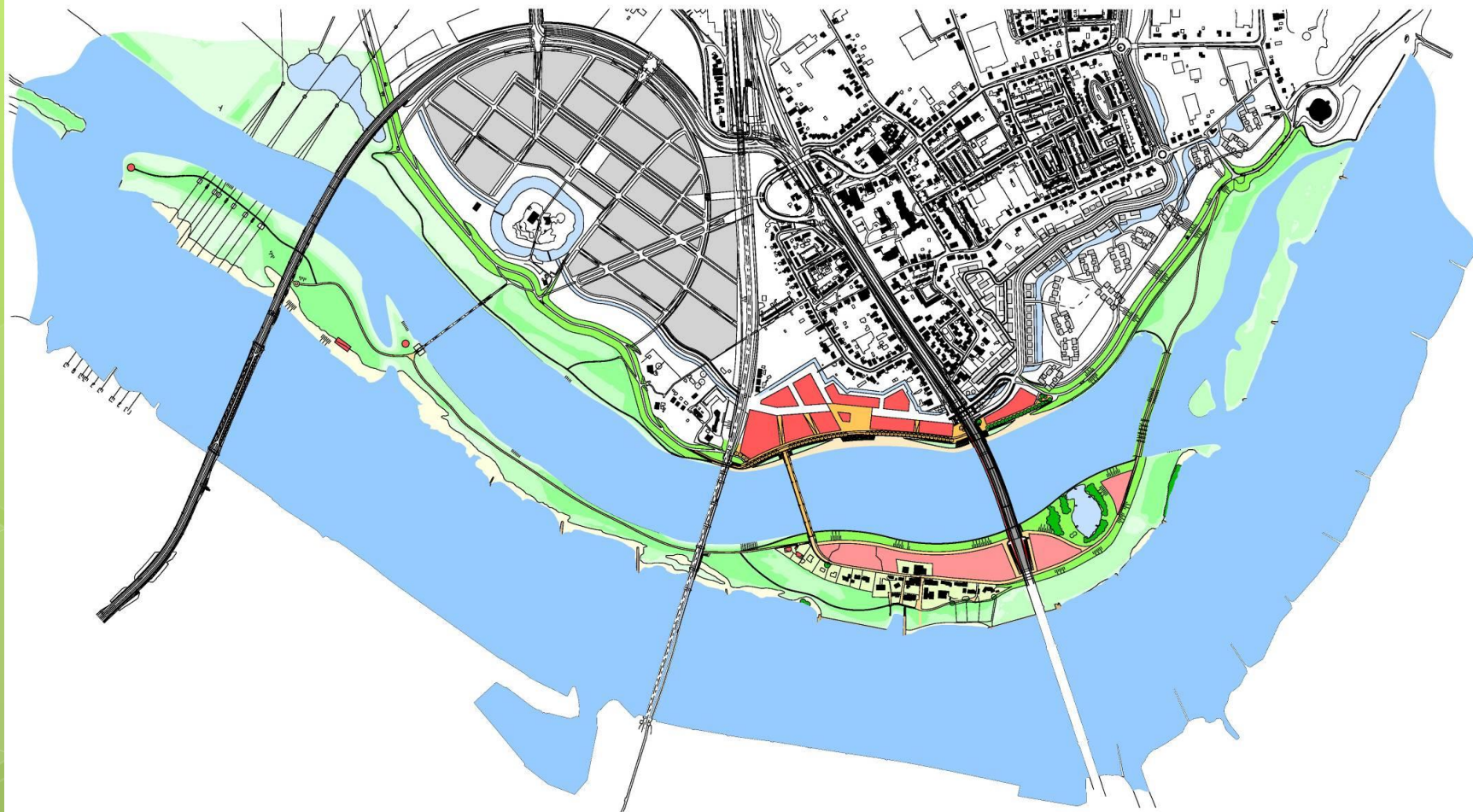




**7 m + NAP – 180 dagen per jaar staat het water hoger**

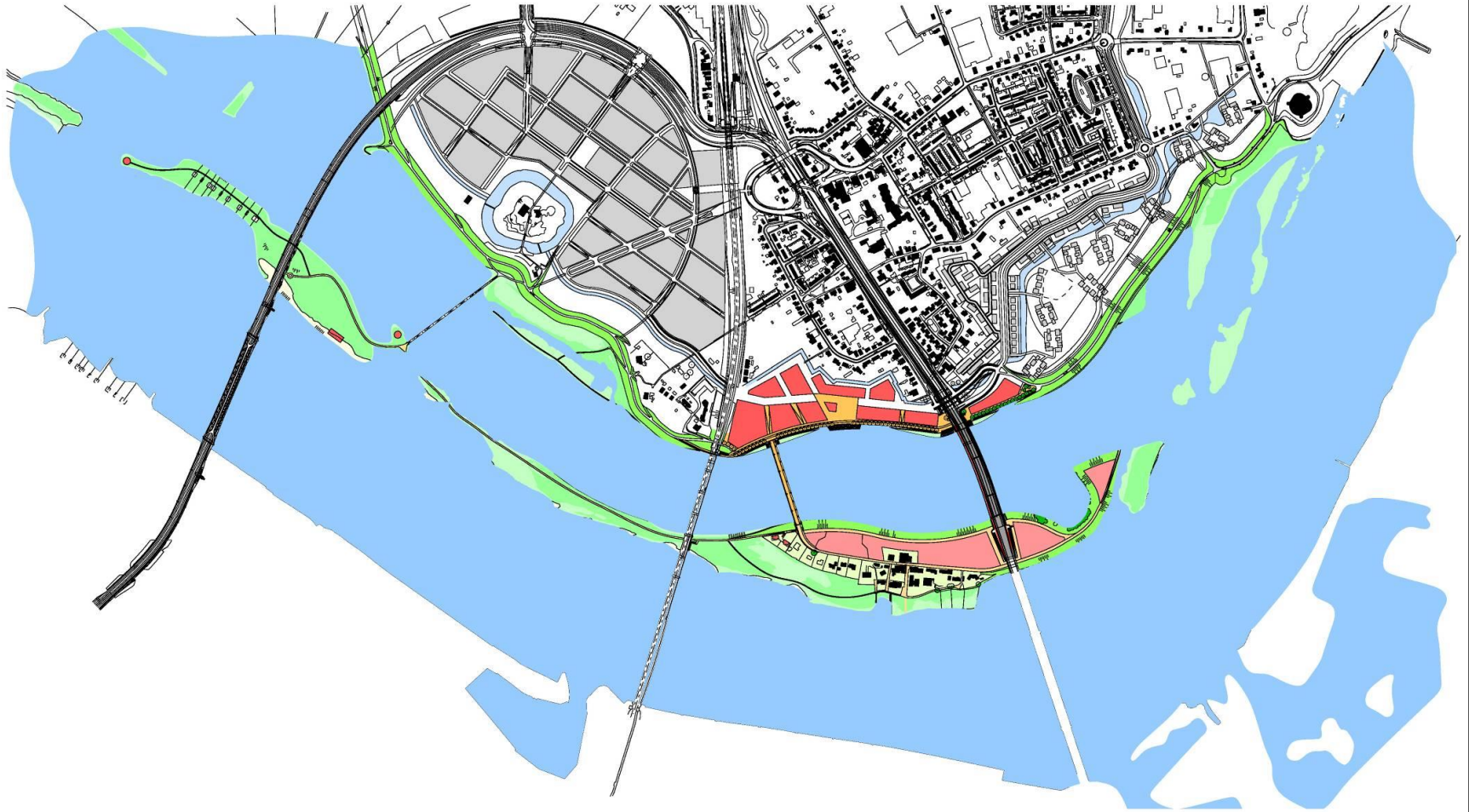


**9 m + NAP – 50 dagen per jaar staat het water hoger**

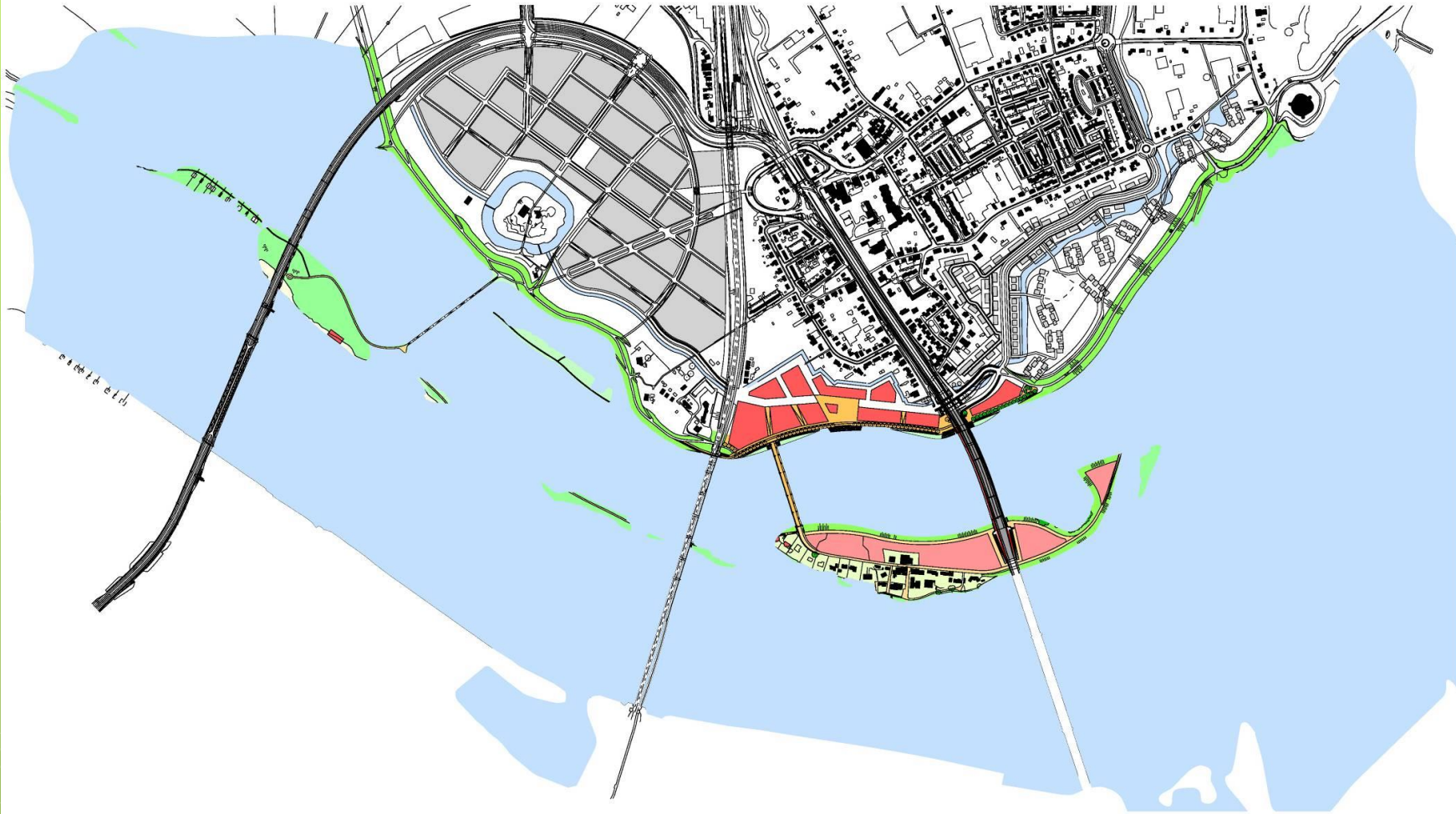




**10.5 m + NAP – 17 dagen per jaar staat het water hoger**



**11.5 m + NAP – 5 dagen per jaar staat het water hoger**





# 14 m + NAP – treedt eens in de 150 jaar op





**Dank voor de aandacht!**



**ALTIJD  
NIJMEGEN**



# NVB

Nederlandse Vereniging van Binnenhavens



## Afsluiting

Conny Bieze

Gedeputeerde provincie Gelderland

 provincie  
**Gelderland**



Nederlandse Vereniging van Binnenhavens



<http://havens.binnenvaart.nl>

# NVB

Nederlandse Vereniging van Binnenhavens



## Vooraankondiging Jaarcongres 2016

Klik [hier](#) voor het bekijken van het filmpje.

 provincie  
Gelderland



Nederlandse Vereniging van Binnenhavens



<http://havens.binnenvaart.nl>



# NVB

Nederlandse Vereniging van Binnenhavens



## Hartelijk dank voor uw komst!

 provincie  
**Gelderland**



Nederlandse Vereniging van Binnenhavens



<http://havens.binnenvaart.nl>